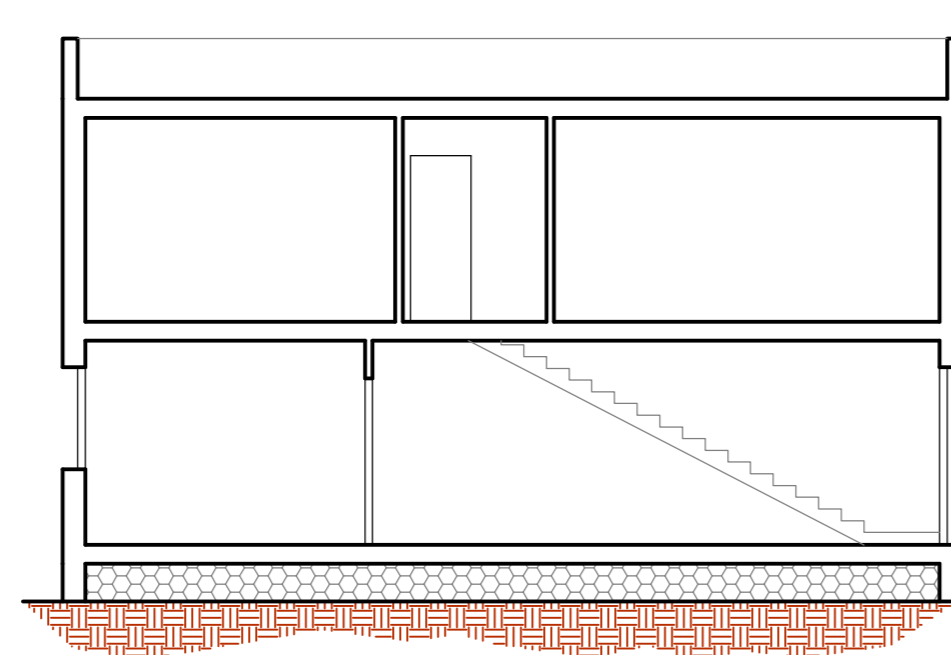
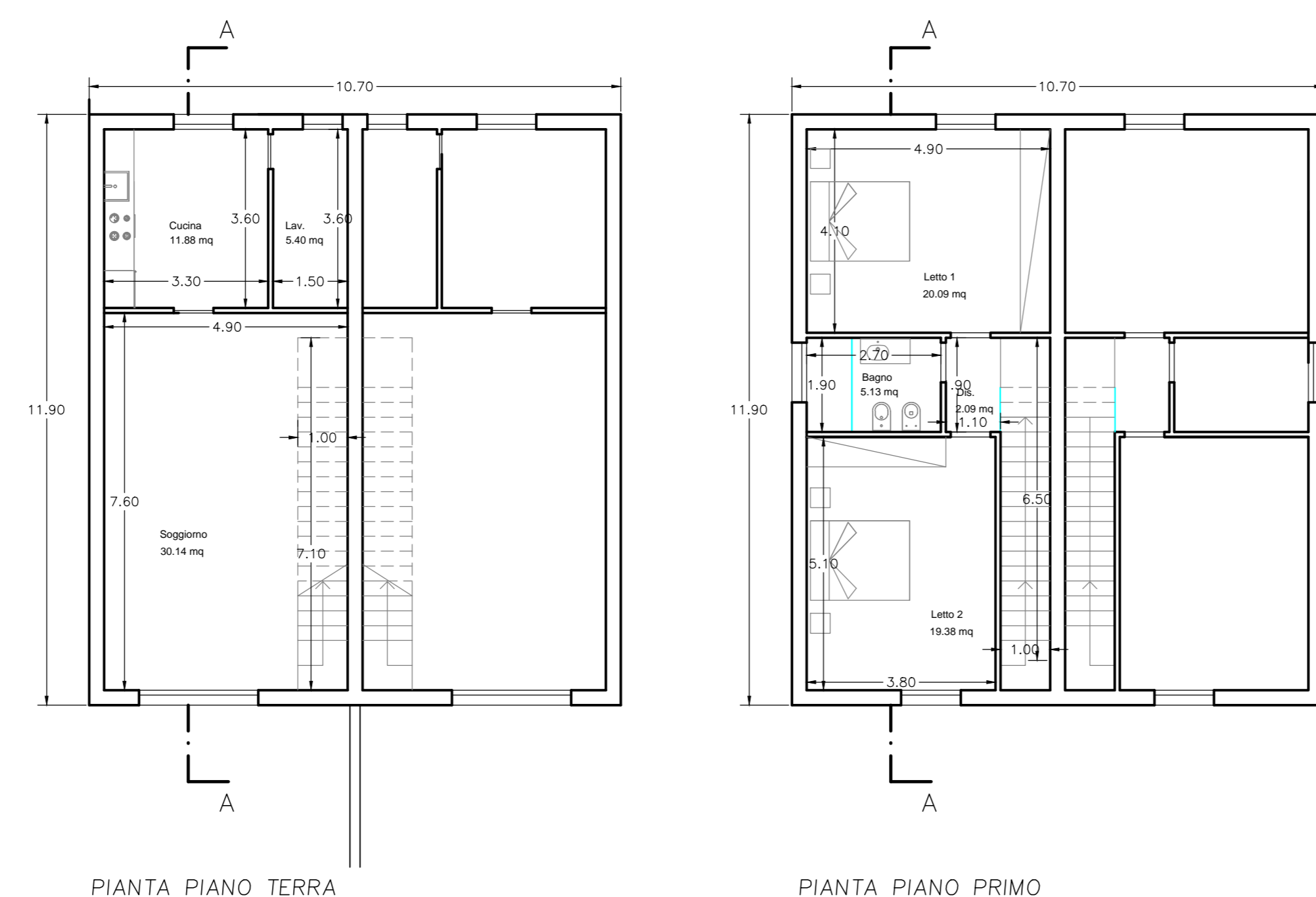


SCHEMA TIPOLOGICO A



SEZIONE A - A'

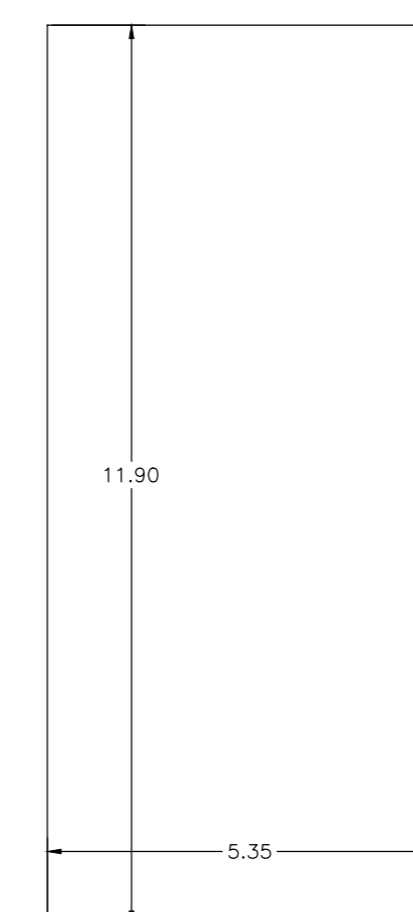
ALLOGGIO TIPO:

Superficie Residenziale	
- Soggiorno (3,60 x 4,90) - (17,10 x 1,00)	mq 30,14
- Cucina (3,60 x 3,30)	mq 11,88
- Lavanderia (1,50 x 3,60)	mq 5,40
- Letto 1 (4,90 x 4,10)	mq 20,09
- Letto 2 (5,10 x 3,80)	mq 19,38
- Soggiorno	mq 2,09
- Bagno (2,70 x 1,90)	mq 5,13
Totale	mq 94,11

Superficie Coperta alloggio tipo (11,90 x 5,35)	
	mq 63,67
Totale	mq 63,67

Volume Alloggio (mq 94,11 x 2,95)	
	mc 277,62
Totale	mc 277,62

Sagoma per calcolo superficie coperta



COMUNE DI RAGUSA

OGGETTO

VARIANTE AL PIANO ATTUATIVO DEL PRG PER LA COSTRUZIONE DI ALLOGGI NELLE AREE INDIVIDUATE PER GLI INTERVENTI DI E.R.P. C.DA NAVE - MARINA DI RAGUSA

SOGGETTI ATTUATORI:
COOPERATIVE EDILIZIE

PROGETTISTA

Ing. Annalisa Spadola

"ALBA 2000" n° 16 alloggi
"ALBATROS" n° 20 alloggi
"ALDO MORO" n° 20 alloggi
"LE PALME ANTICHE" n° 18 alloggi
"MARIA AURORA" n° 9 alloggi
"ORSA MINORE" n° 22 alloggi
"SAN GIORGIO" n° 21 alloggi

TAVOLA ELABORATO

4

- SCHEMA TIPOLOGICO "A"
- PIANTE, SEZIONE E CONTEGGI
Scala 1: 100

OTTOBRE 2019

RESP. PROCEDIMENTO

LA C.E.C.

IL DIRIGENTE