

COMUNE DI RAGUSA

1^ VARIANTE al

PROGRAMMA COSTRUTTIVO PER LA REALIZZAZIONE DI N°98 ALLOGGI NELLE AREE INDIVIDUATE DI EDILIZIA ECONOMICA POPOLARE C.DA SERRALINENA - RAGUSA

Convenzione urbanistica tra **MAVIA srl** e **Comune di RAGUSA** in data 19 luglio 2017 n° 12510 reg. a Ragusa il 21/07/2017 n 2573/415

STUDIO TECNICO DI INGEGNERIA

- Progettazione civile e industriale -
- Progettazione di strutture in legno lamellare -
RAGUSA - via Picardi N° 16 - Tel./Fax 0932-683118-663240 - email: gianscrofani@gmail.com

Soggetti attuatori:

MAVIA s.r.l. Costruzioni di ingegneria civile

Oggetto: - Schema rete elettrica e telefonica
- Particolari

Collaborazione tecnica:

dot. ing. Chiara Lo Presti

TAVOLA

5.2

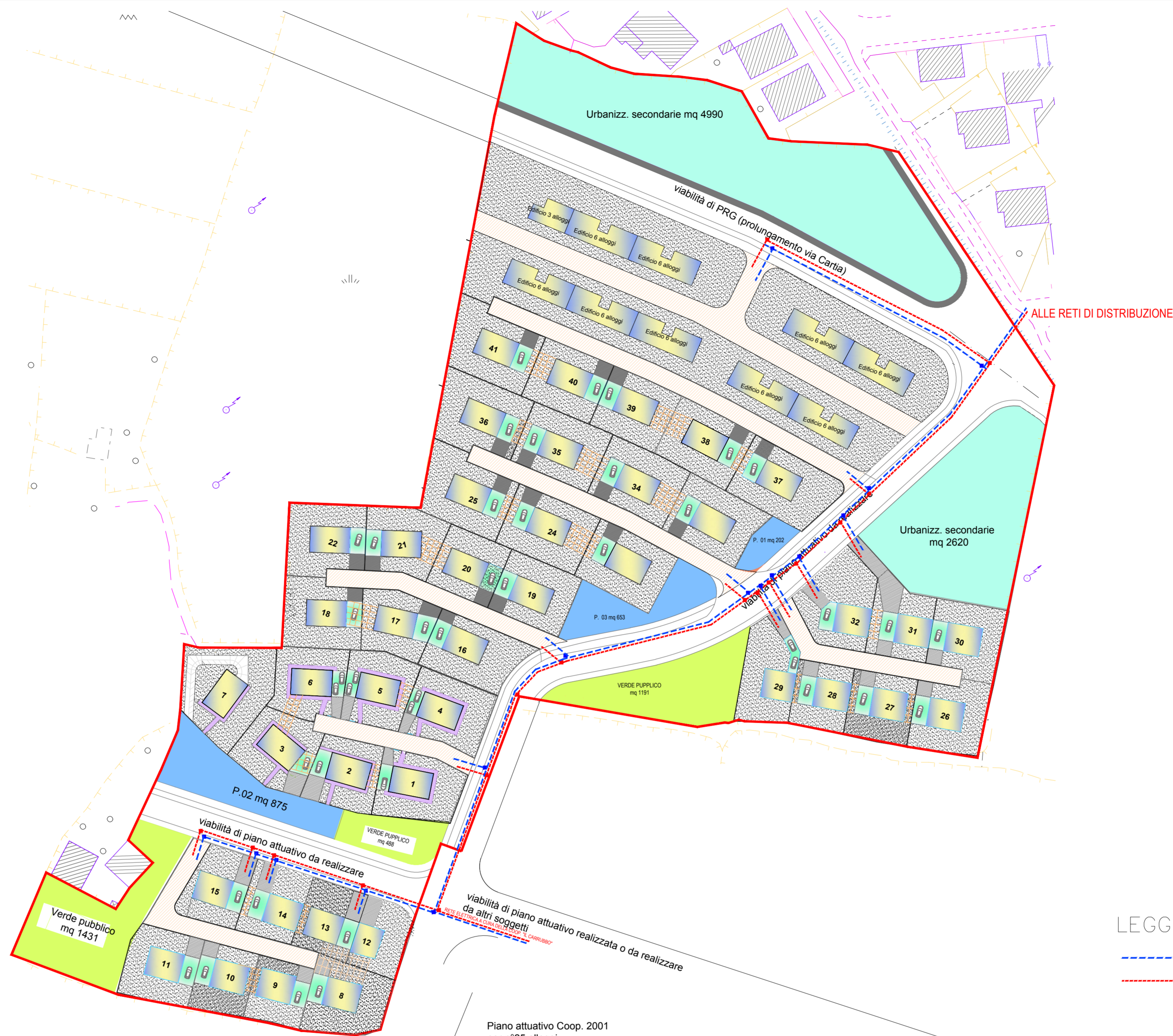
Scala: 1:1000

Data: giugno 2019

IL TECNICO

Ing. Giovanni Scrofani

TAVOLA VARIATA RISPETTO IL PIANO COSTRUTTIVO AUTIRIZZATO

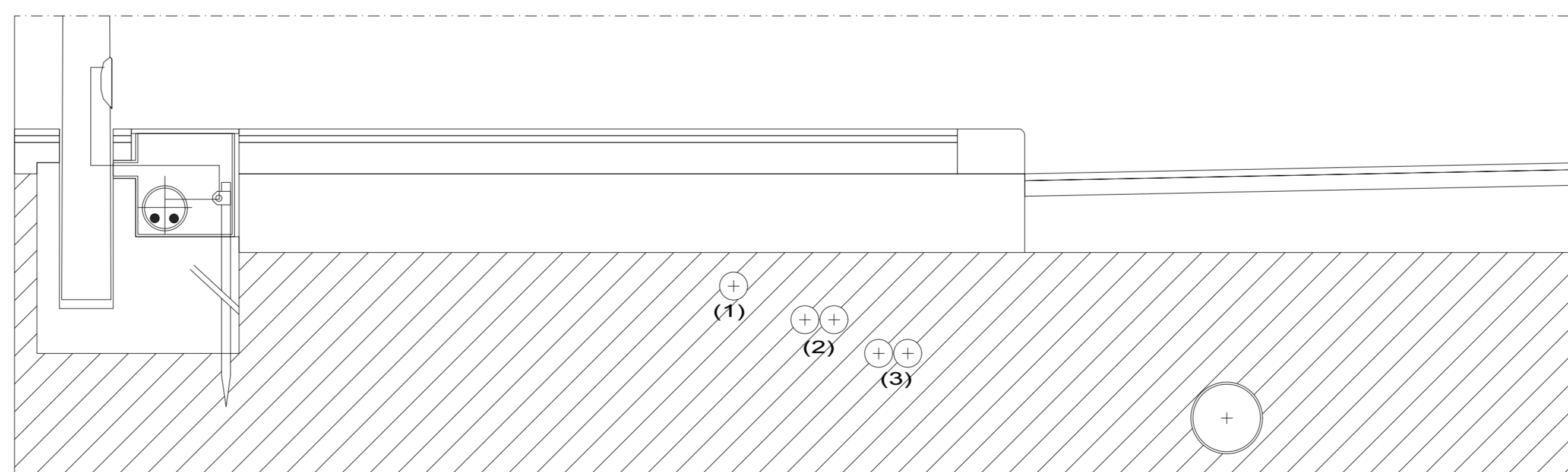


LEGGENDA:

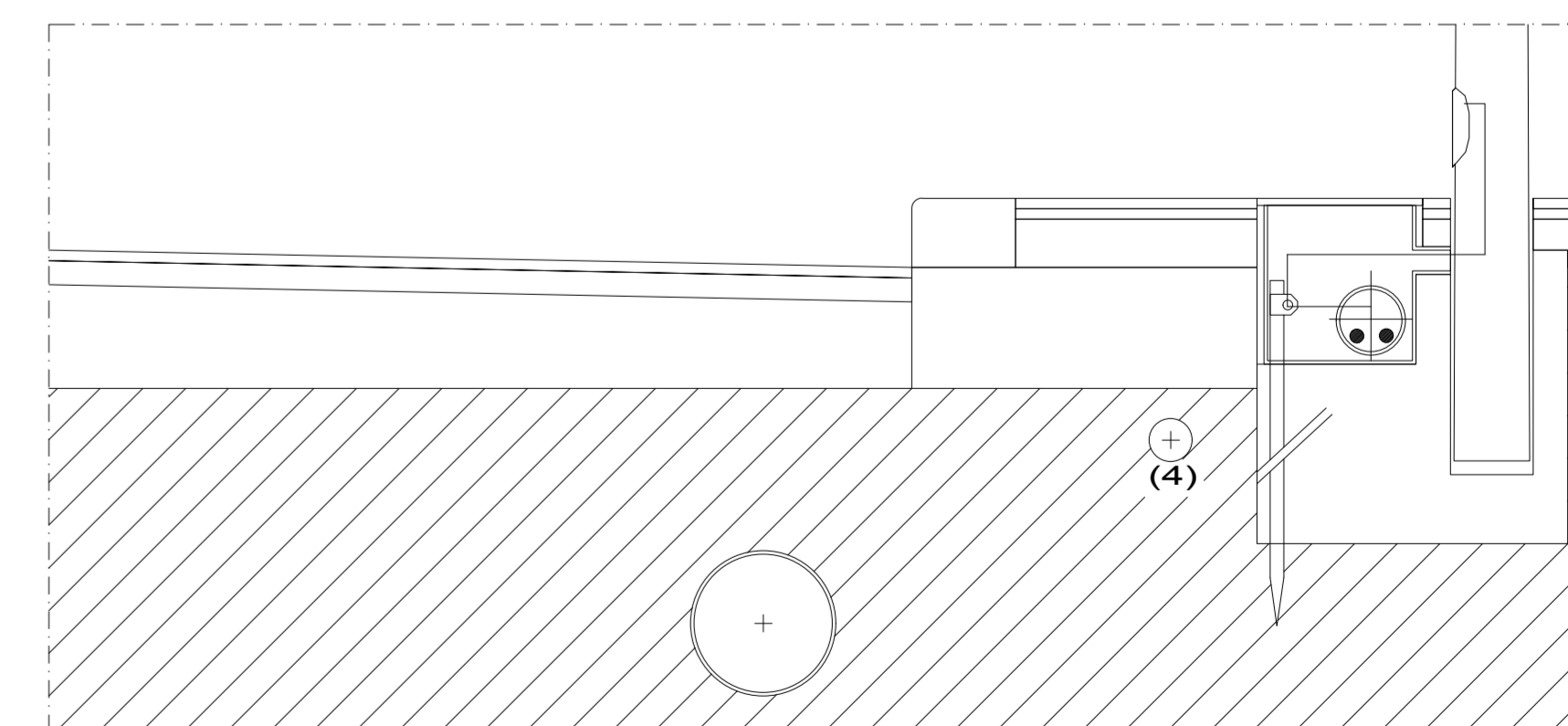
- RETE ELETTRICA ENEL - CAVIDOTTO IN PVC DIAMETRO mm 125
- RETE TELECOM - CAVIDOTTO IN PVC DIAMETRO mm 125
- POZZETTO RETE ELETTRICA PRIVATA
- POZZETTO TELECOM

PLANIMETRIA GENERALE DELL'INTERVENTO CON EVIDANZiate LE RETI DI ALIMETAZIONE ELETTRICA E TELEFONICA scala 1:1000

Particolare costruttivo tipo: IMPIANTI



- (1) - Rete Telecom cavidotto in PVC Ø mm 125
- (2) - Tubazione rete bassa tensione cavidotto in PVC Ø mm 125
- (3) - Tubazione rete media tensione cavidotto in PVC Ø mm 160
- (4) - Tubazione acqua potabile in ghisa Ø mm 100



Particolare costruttivo tipo: IMPIANTI

SCALA: 1:20