

PIANO DI LOTTIZZAZIONE
in via Paolo Borsellino - Ragusa

zona omogenea B di completamento

ELENCO TAVOLE:

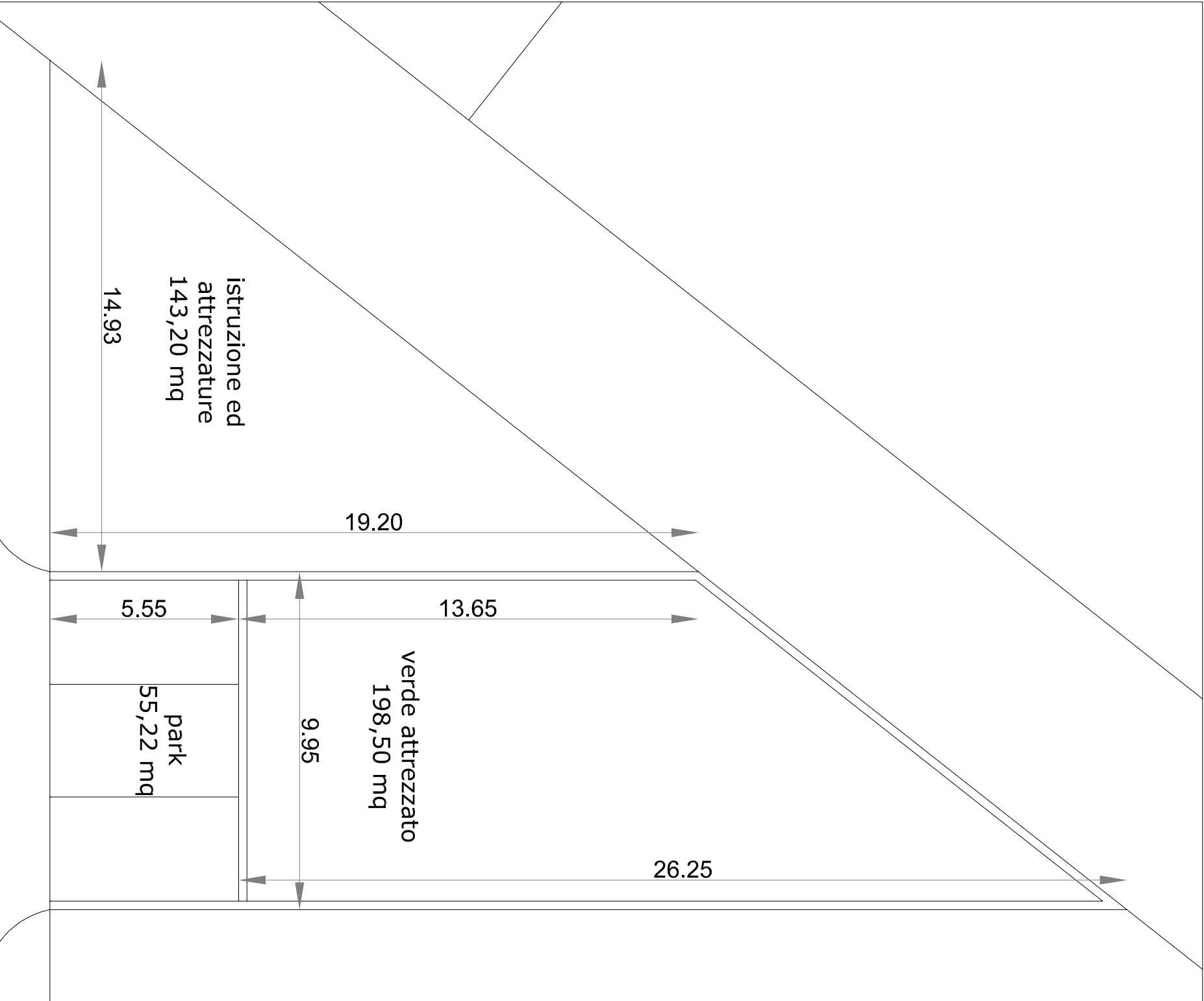
- Tav. 1 Stralci planimetrici: P.R.G. - Aereofotogrammetria
- Tav. 2 Planimetria catastale
- Tav. 3 Stato di fatto - Planimetria generale
- Tav. 4 Stato di fatto - Piano quotato
- Tav. 5 Planovolumetrico e ingombro massimo degli edifici
- Tav. 6 Impianto idrico, fognario, telefonico e pubblica illuminazione
- Tav. 7 Area verde e parcheggio e particolari costruttivi
- Tav. 8 Relazione tecnica
- Tav. 9 Schema di convenzione

DITTA:

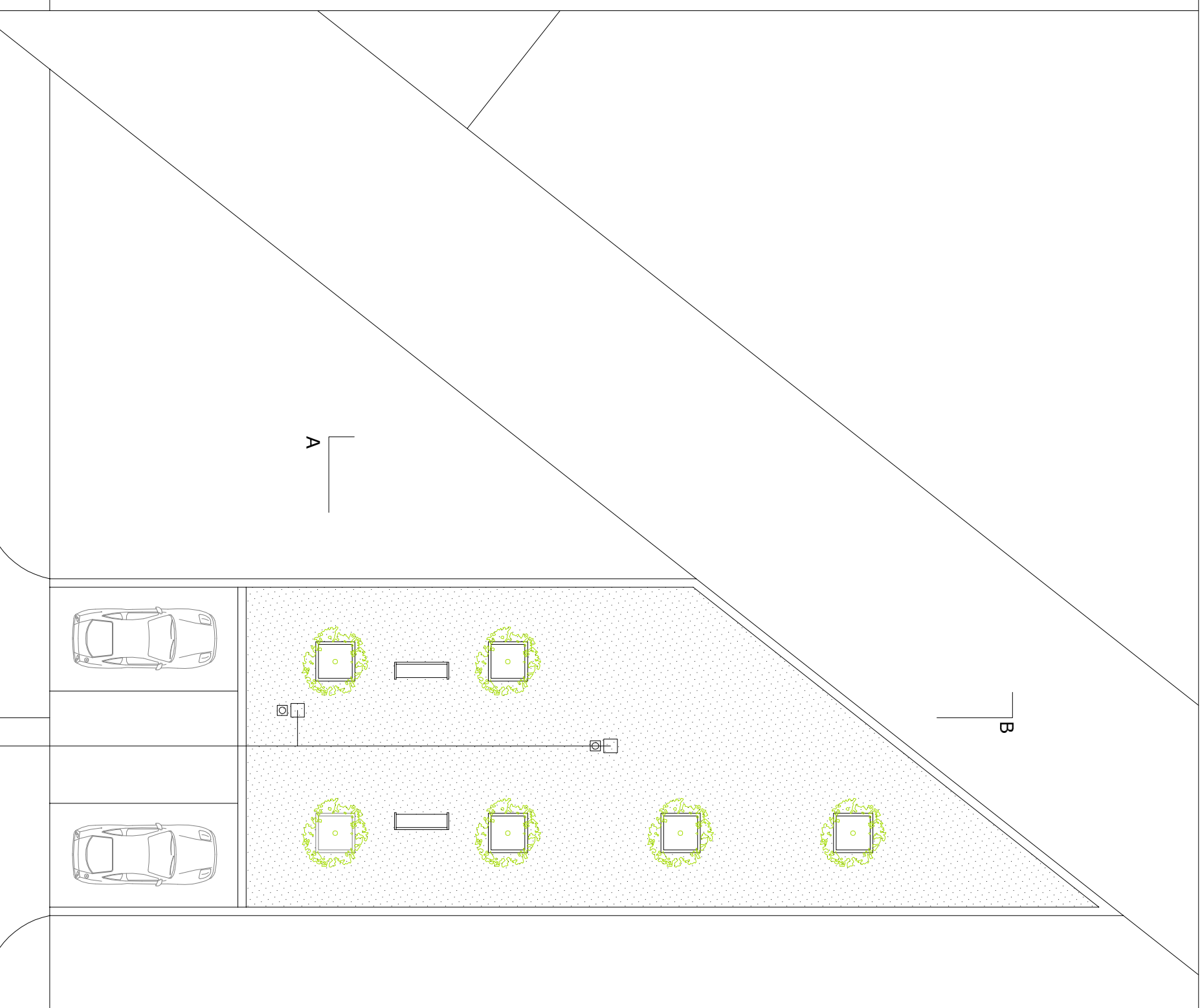
Li Cauli Saverio e Giommarresi Giovanna, coniugi
Distefano Emanuele a Cassarino Maria, coniugi



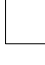
IL PROGETTISTA:

Arch. Vincenzo Cavalieri

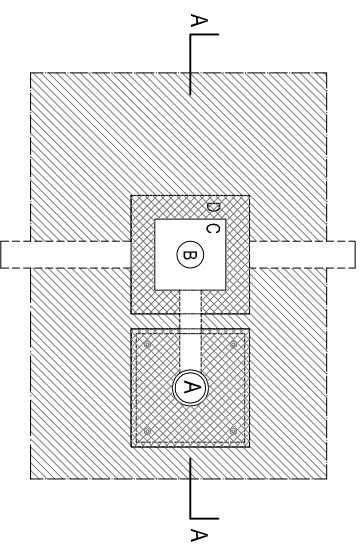


planimetria scala 1:100



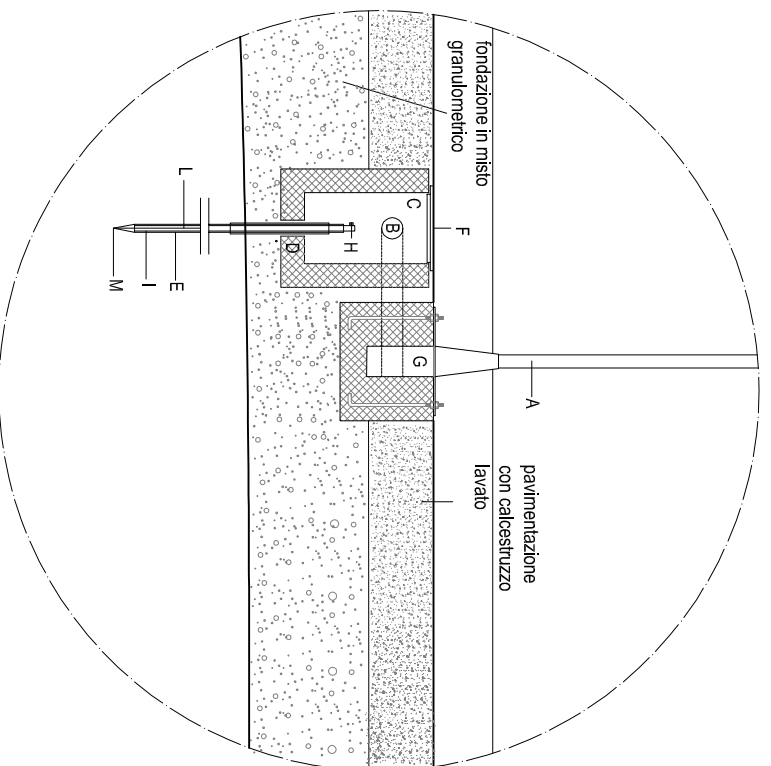
-  panchina in plastica riciclata ditta Preco Sistem modello Roma
-  palo pubblica illuminazione
-  pavimentazione con calcestruzzo lavato

planimetria scala 1:100

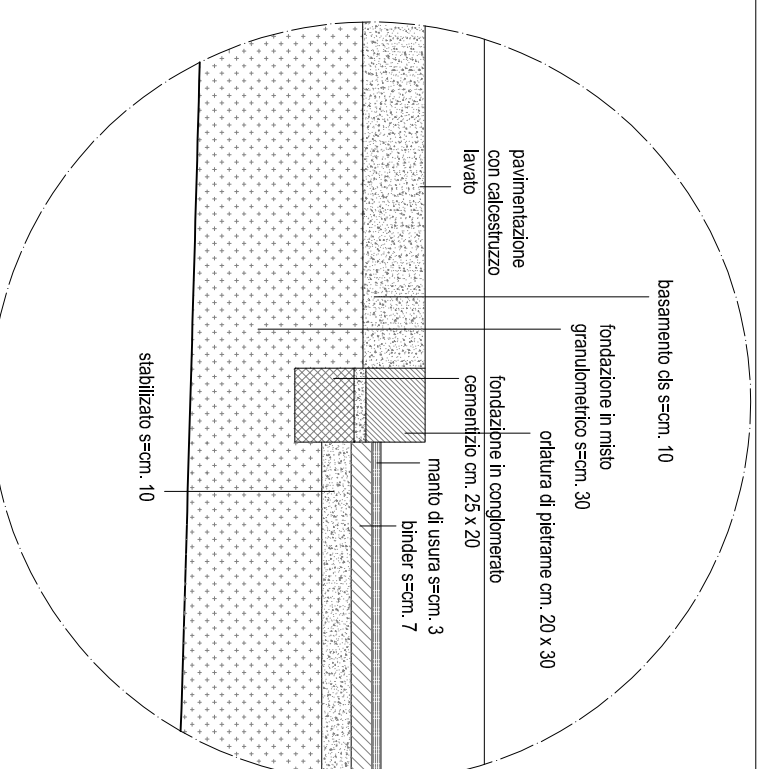


- A Palo luce
- B Tubo di plastica diam. cm. 10
- C Pozzetto
- D Calcestruzzo
- E Tubo di protezione
- F Copercchio pozzetto
- G Palo in acciaio H fuori terra ml. 4.00
- H Morsetto di collegamento conduttura di terra
- I Elettrodo cilindrico
- L Foratura radiale
- M Punta

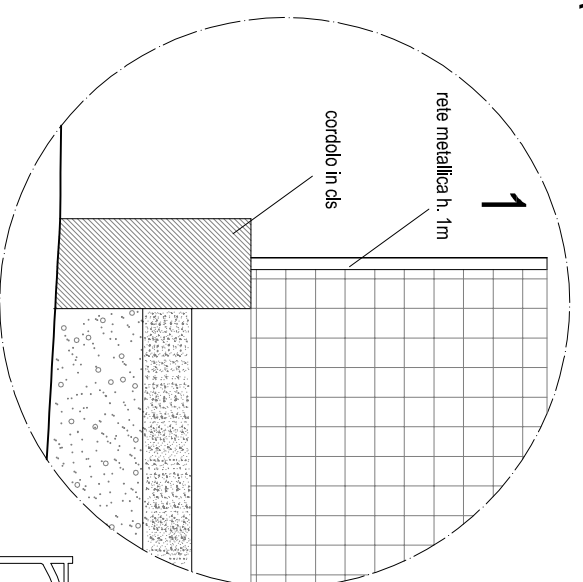
sezione A-A



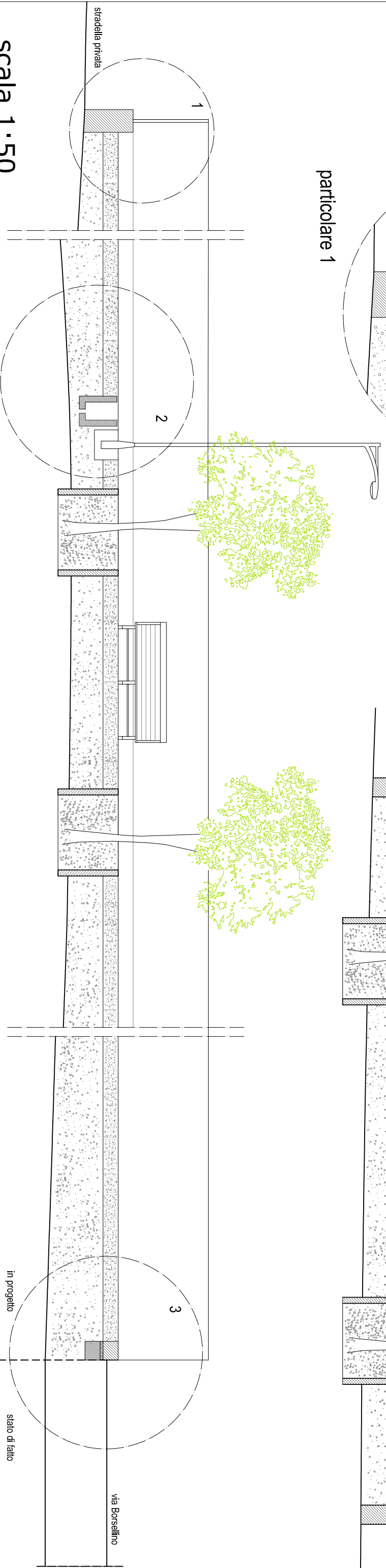
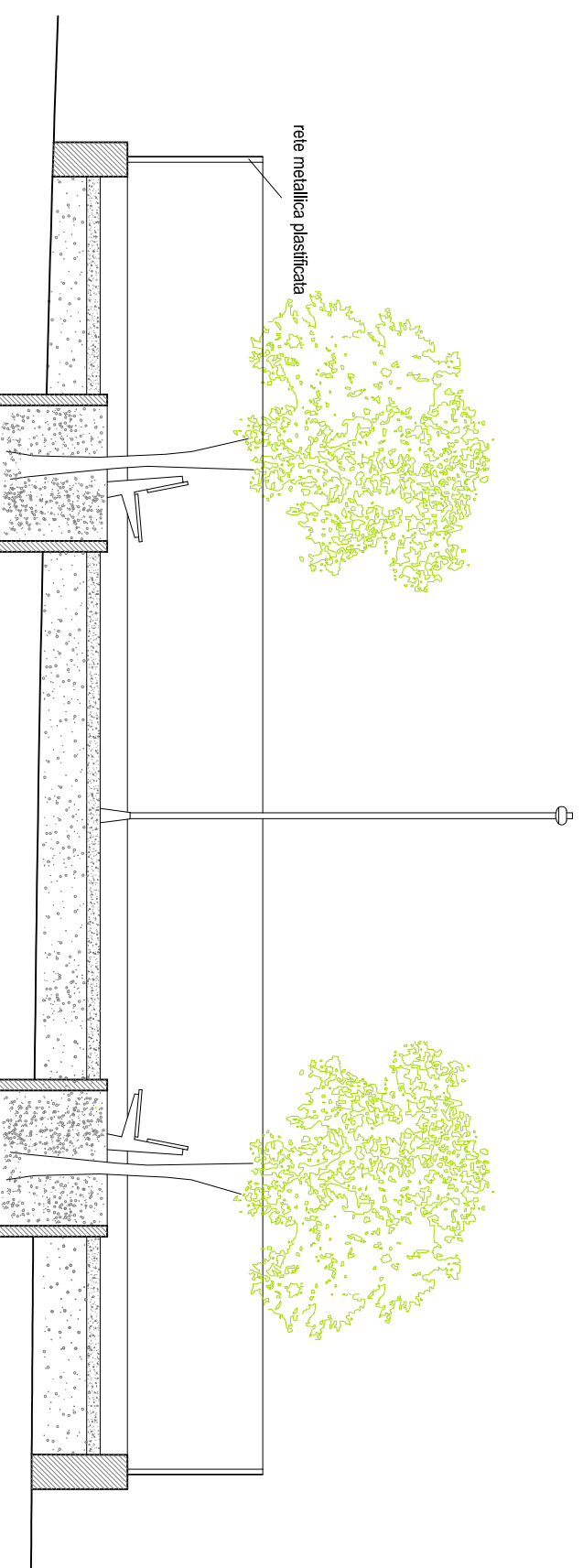
particolare 2



particolare 3



particolare 1



scala 1:50

in progetto

stato di fatto

via Borsellino