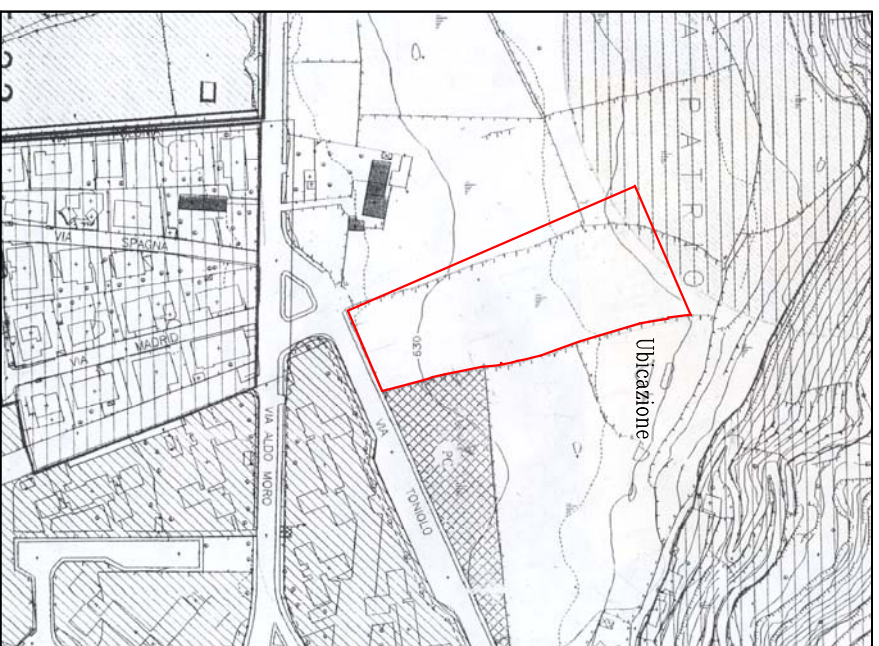
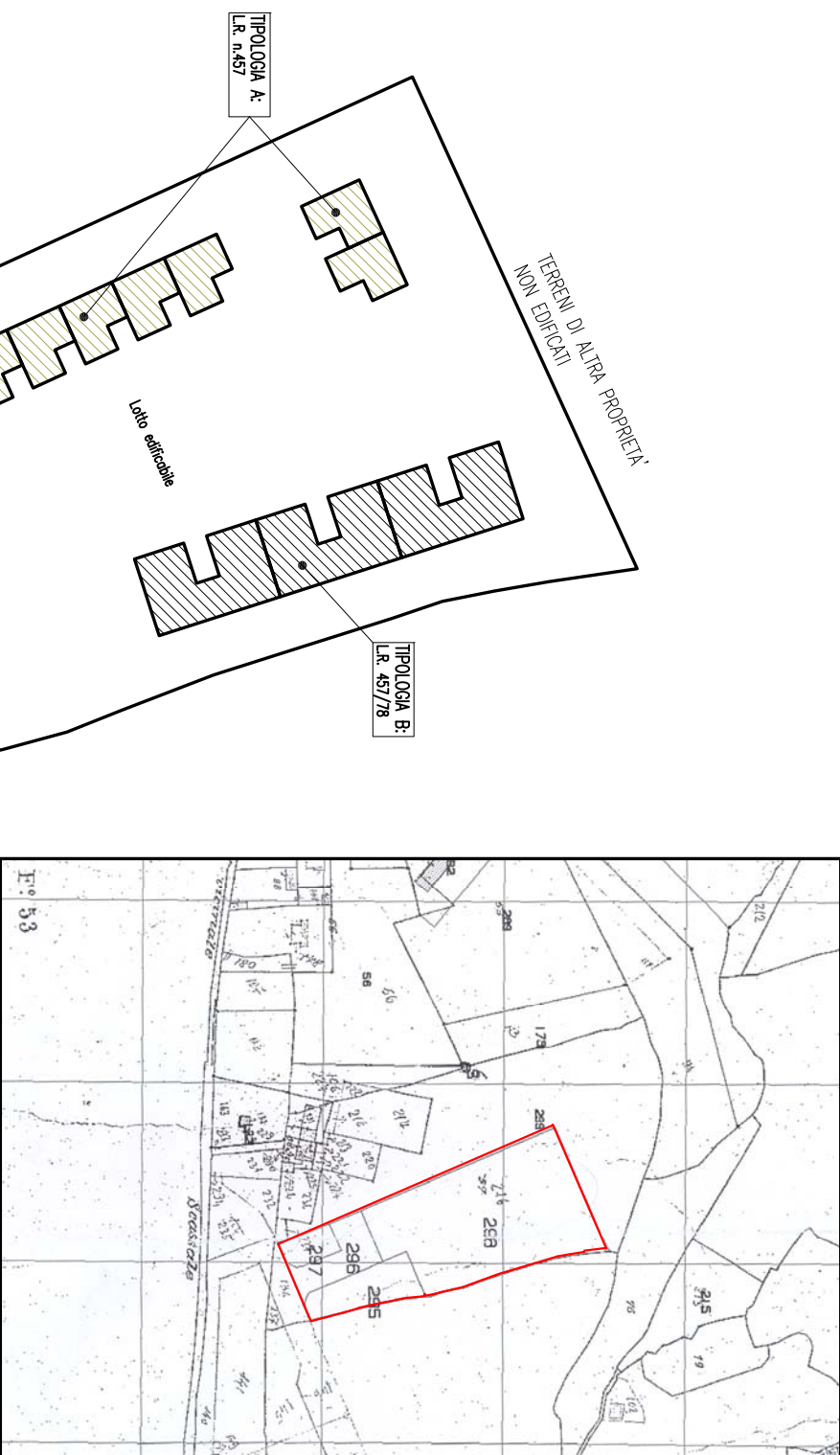


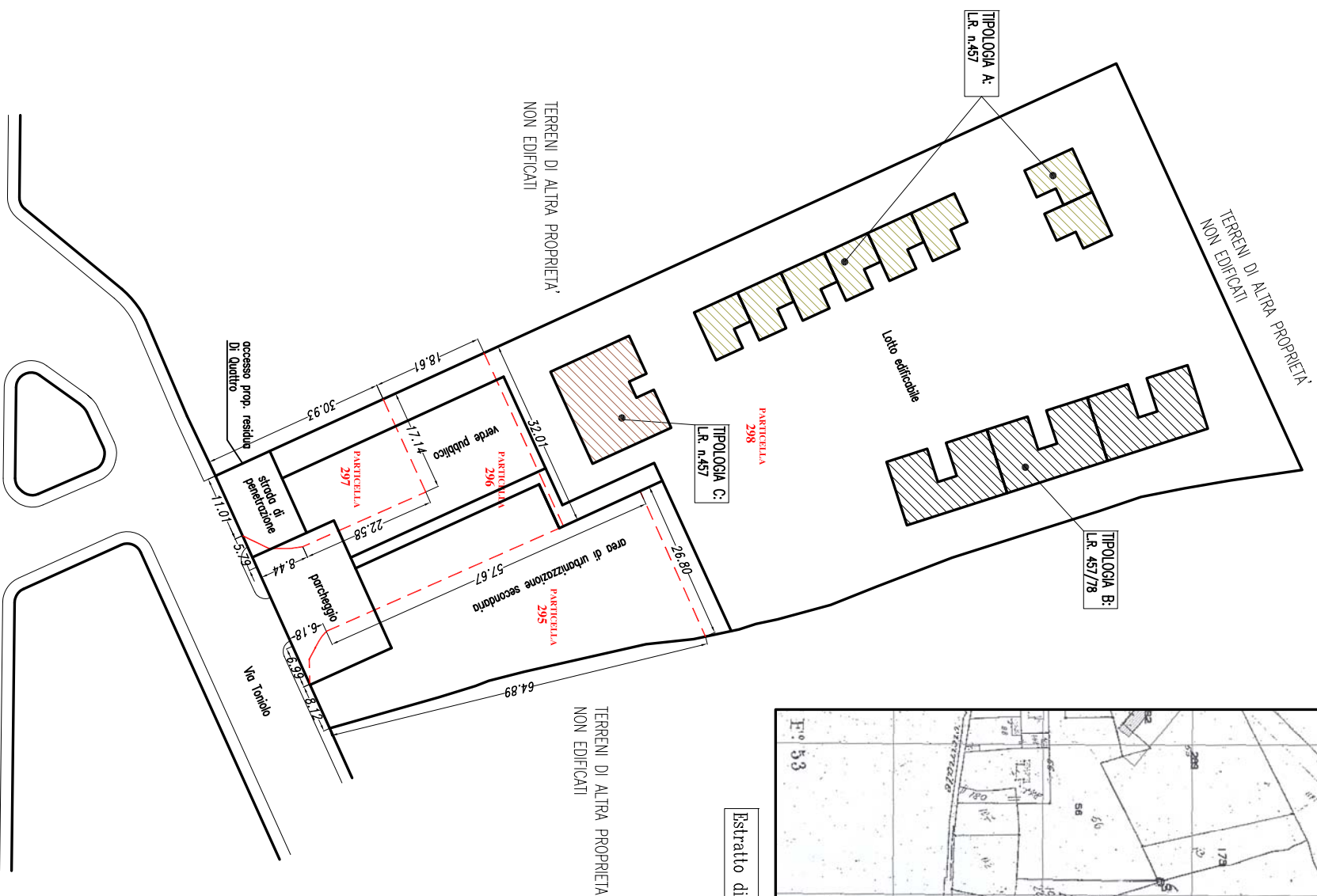
Stralicio aerofotogrammetrico scala 1:5000



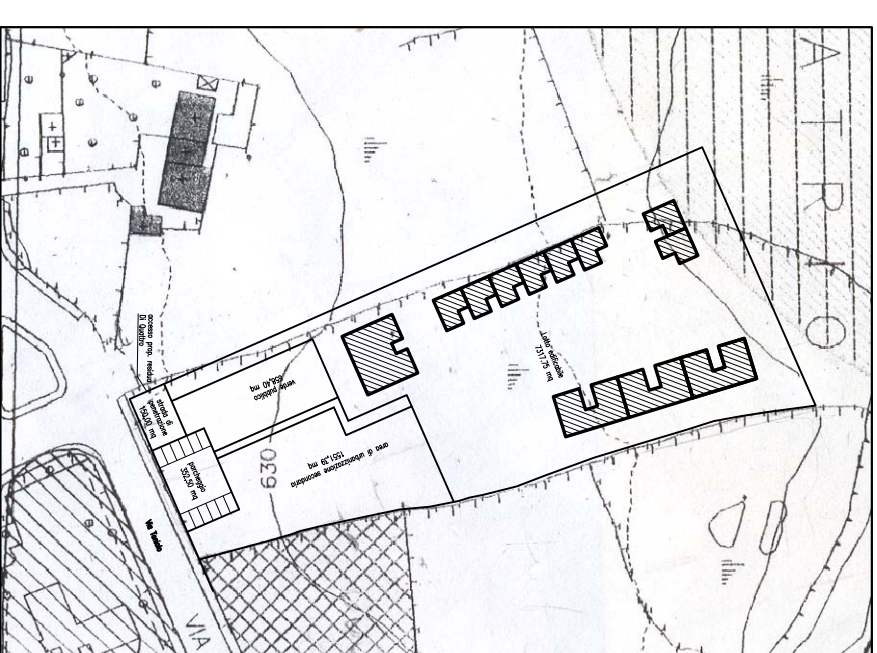
Stralicio P.R.G. scala 1:2000



Estratto di mappa catastale scala 1:2000



Planimetria quotata di progetto su base catastale scala 1:500



Contestualizzazione intervento scala 1:1000

STUDIO TECNICO DI INGEGNERIA

Ing. Emanuele Occhipinti via Carducci 88 Ragusa tel. 0932/227549

TAV. 2

OGGETTO. Piano urbanistico di localizzazione per la realizzazione di n. 24 alloggi di edilizia convenzionata ai sensi della L.R. 457/78 da realizzare in Ragusa Via Tomiolo, ang. Via Aldo Moro.

DITTA. S.E.I.C.A. S.A.S

SITO: Via Tomiolo ang. Via A. Moro RAGUSA

FILE:
SCALA:

VISTO:

ELABORATI:

- Stralicio aerofotogrammetrico;
- Stralicio P.R.G. vigente;
- Contestualizzazione intervento;
- Estratto di mappa catastale;
- Planimetria quotata di progetto su base catastale.

IL TECNICO:

Ing. Emanuele Occhipinti