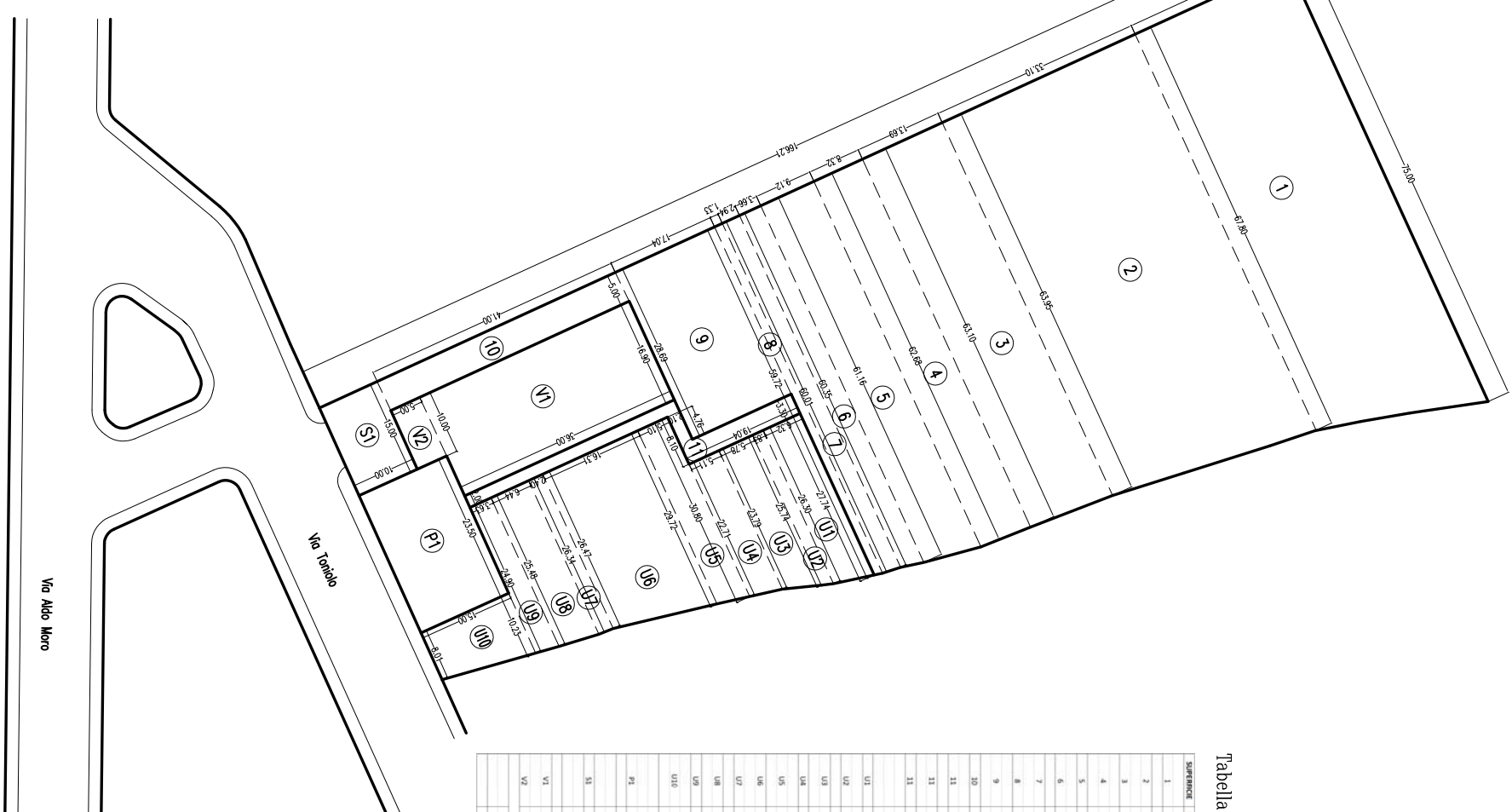


Tabella conteggi planovolumetrici

CONTEGGI URBANISTICI									
PARAMETRI URBANISTICI									
Sup. sito edificabile	7317,26	mq							
rapporto di copertura	0,30	mq/mq							
denivello fondania	1,5	metri							
PARAMETRI DI UTILIZZAZIONE									
SUP. COPERTA REALIZZABILE	mq 2317,78	x	0,3						
VOLUME MASSIMO REALIZZABILE	mq 7317,78	x	1,5						
SUPERFICI E VOLUMI IN PROGETTO									
Sup. coperta in progetto									
Tipologia A	mq 591,72	x	0					477,70	mq
Tipologia B	mq 891,14	x	0					524,64	mq
Tipologia C	mq 238,9	x	1					230,90	mq
volume in progetto								1249,50	mq < 5,00 massima
Tipologia A	mq 477,70	x	0					2562,56	mq
Tipologia B	mq 524,64	x	0					3209,04	mq
Tipologia C	mq 238,9	x	0					1421,40	mq
VT in progetto								7497,00	mq < V inusabile
VERIFICA PARCHEGGI DI LEGGE									
volumi totali intervento	1110	Valore						7497,00	mq
parcheeggi di legge	Tipologia A	mq 38	x	8				749,70	mq P Legge
altitudine privata	Tipologia B	mq 67,5	x	0				304,00	mq
	Tipologia C	mq 110	x	1				405,00	mq
	Tipologia C	mq 110	x	1				110,00	mq > P Legge
								819,00	mq > P Legge

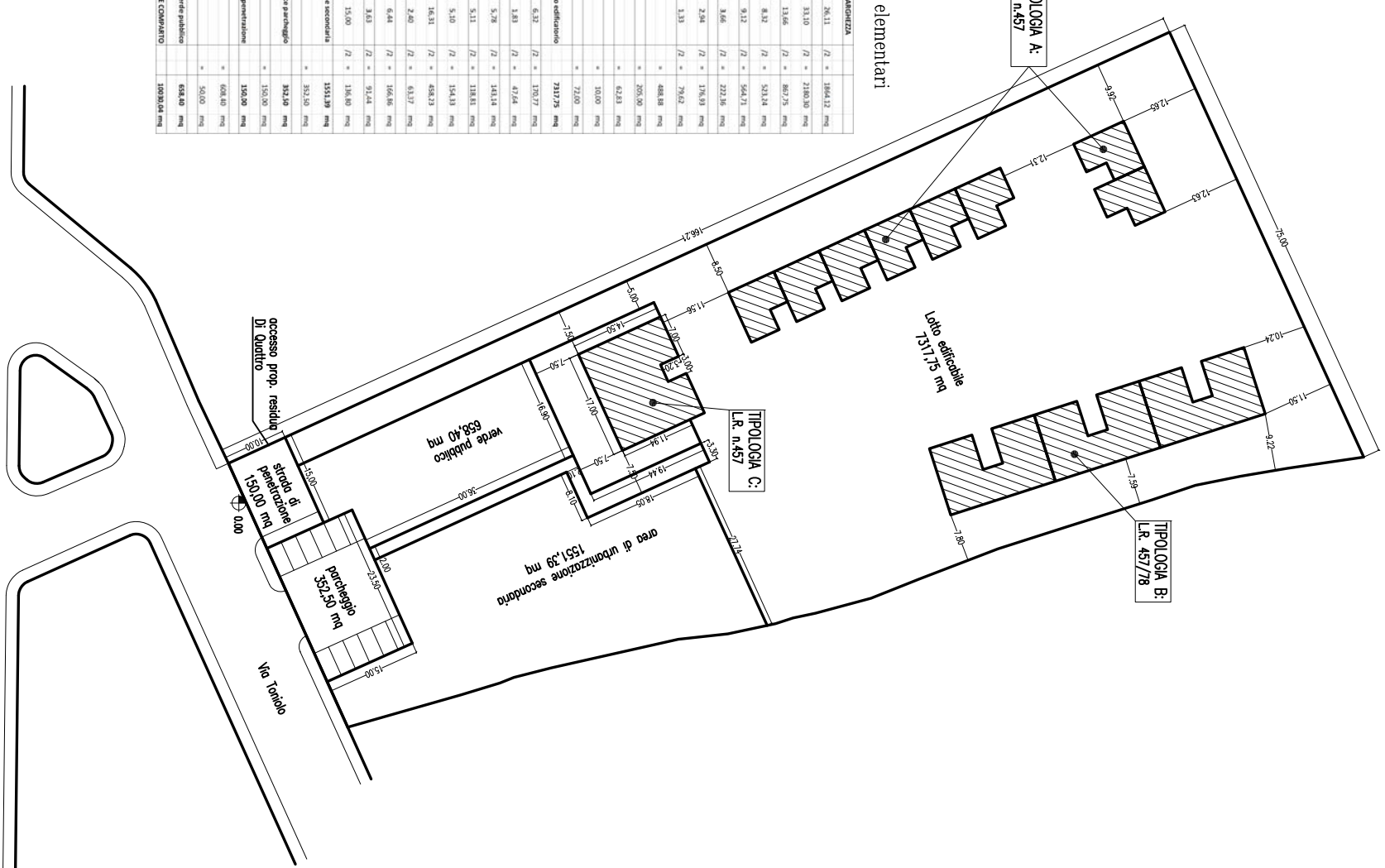
Tabella conteggi superfici elementari

SUPERFICIE	DIMENSIONI 1	DIMENSIONI 2	USCITA
1	75,00	67,79	26,11
2	67,79	61,95	31,10
3	61,95	61,10	13,66
4	61,10	62,68	8,32
5	62,68	61,16	9,12
6	61,16	60,35	3,66
7	60,35	60,01	2,94
8	60,01	59,72	3,13
9	28,69	17,04	
10	5,00	41,00	
11	3,80	19,84	
12	2,10	4,79	
13	2,00	36,00	
Totale superficie sito edificabile			
U1	37,24	26,30	6,32
U2	26,33	25,24	3,83
U3	25,24	23,79	5,78
U4	23,79	22,71	5,11
U5	20,80	29,72	5,10
U6	20,72	26,67	16,31
U7	26,67	26,34	2,40
U8	26,34	23,48	6,44
U9	23,48	21,40	3,43
U10	10,93	8,01	15,00
Totale superficie utilizzazione secondaria			
P1	23,90	15,00	
Superficie parcheggio			
S1	15,00	10,00	
Superficie strada di penetrazione			
V1	16,90	36,00	
V2	10,00	5,00	
Superficie verde pubblico			
Superficie verde privato			
SUPERFICIE TOTALI COMPARTO			
50030,04 mq			



Schema di suddivisione del comparto in superfici elementari scala 1:500

Planimetria generale del comparto scala 1:500



STUDIO TECNICO DI INGEGNERIA
Ing. Emanuele Occhipinti via Carducci 88 Ragusa tel. 0932/327549

TAV. 5
OGGETTO: Piano urbanistico di localizzazione per la realizzazione di n. 24 alloggi di edilizia convenzionata ai sensi della L.R. 457/78 da realizzare in Ragusa Via Tomliolo, ang. Via Aldo Moro.

DITTA: S.F.I.C.A. S.A.S

SITO: Via Tomliolo ang. Via A. Moro RAGUSA

FILE: SCALA: 1:500

ELABORATI:
- Schema suddivisione comparto in superfici elementari;
- Tabella conteggi superfici elementari;
- Planimetria generale del comparto;
- Tabella conteggi planovolumetrici.

VISTO:

IL TECNICO:
Ing. Emanuele Occhipinti