

Legenda

Forestale

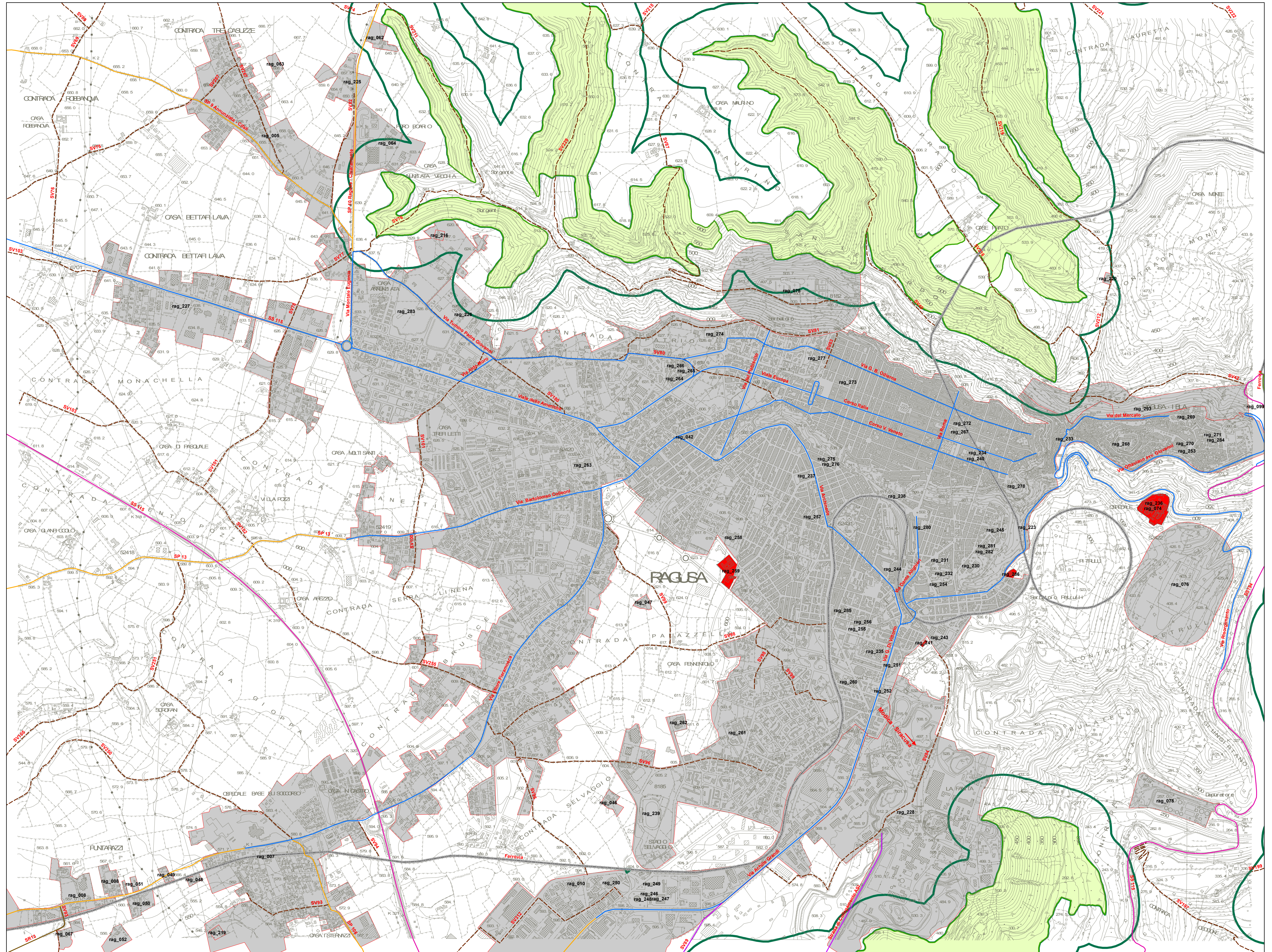
- Buffer forestale
- Forestale

Riserva

- Cava Randello
- Foce Irmínio
- Pino d'Aleppo
- Beni Esposti
- Buffer Cimiteri
- Buffer Beni Esposti
- Limite Comunali
- Edifici pubblici strategici

Viabilità

- Ferrovia
- Strada ASI
- Strada Comunale
- Strada Provinci*
- Strada Regionale
- Strada Statale
- Strada Vicinale



Comune di Ragusa

Settore X - Ambiente, Energia, Protezione Civile

PIANO COMUNALE DI PROTEZIONE CIVILE

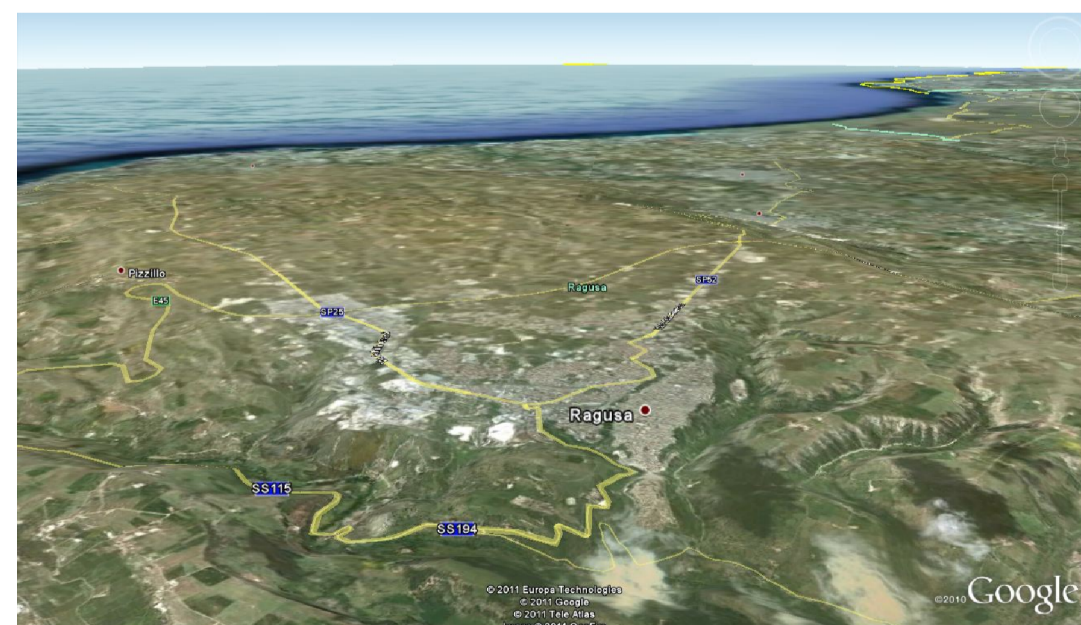
O.P.C.M. 28 AGOSTO 2007 N° 3606

Disposizioni urgenti di protezione civile dirette a fronteggiare lo stato di emergenza in atto nei territori delle regioni Lazio, Campania, Puglia, Calabria e della regione Siciliana in relazione ad eventi calamitosi dovuti alla diffusione di incendi e fenomeni di combustione.

DEFINIZIONE SPEDITIVA DEGLI SCENARI DI RISCHIO E MODELLI DI INTERVENTO (Art. 1 Decreto Commissariale n° 2 del 18/10/2007)

RISCHIO INCENDIO D'INTERFACCIA

Tav 10.9: Esposti e viabilità



Ragusa, li

Scala 1:10.000

Il Progettista
Geom. Giuseppe Licitra
Funzionario Responsabile della P.C.

Il Dirigente Capo Settore
Ing. Giulio Lettici

Collaboratori
Arch. Marcello Dimartino
Tec. Gis Giannamaria Pluchino
Sig. Angelo Giurdanella

L'Assessore alla P.C.
Salvatore Occhipinti

Il Sindaco
Nello Dipasquale

www.comune.ragusa.gov.it