

LEGENDA

- Confine comunale
- Quartieri
- COC
- Edifici Strategici
- Aree di:**
- Interesse veterinario
- Ammassamento
- V.V.F.
- Attesa
- Attendamenti

Priorità delle opere infrastrutturali

- Cavalcaferrovia
- Cavalcavia
- Ponte
- Ponte in muratura
- Sottopasso
- Viabilità
- Viadotto

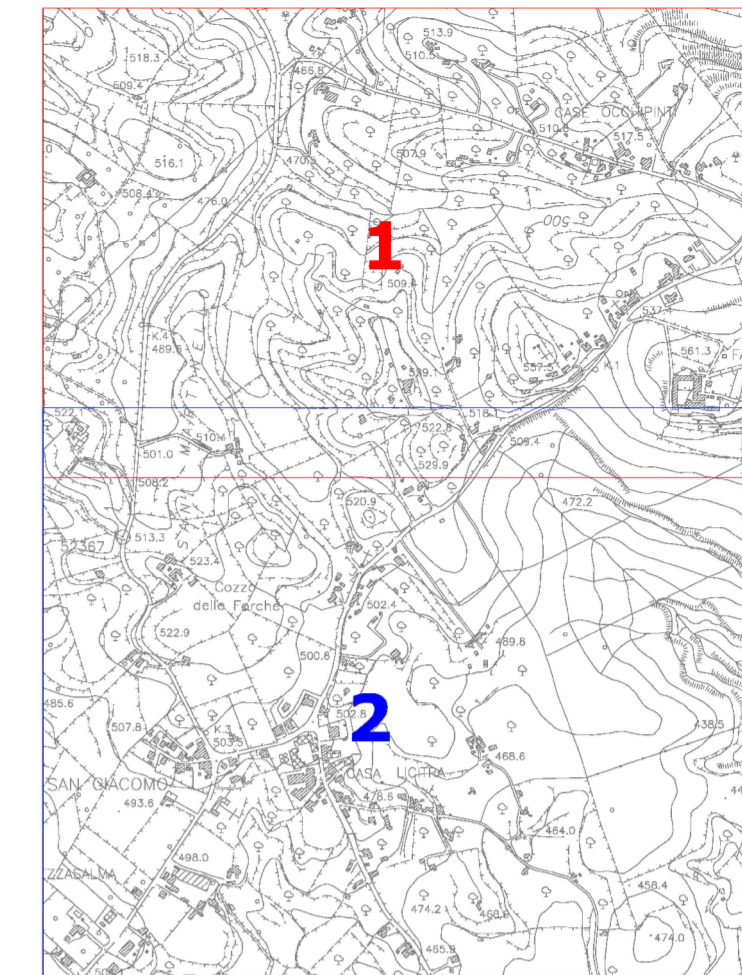
Viabilità

- Ferrovia
- Principali vie di soccorso ed esodo
- Strada Provinciale
- Strada Statale
- Strade Comunali
- Porto turistico Marina di Ragusa
- Aeroporto di Comiso
- Atterraggio elicotteri superficie di emergenza
- Elisuperfici già esistenti
- Elisoccorso 118

Infrastrutture di progetto

- Panoramica Nord Ibla
- Pista ciclabile

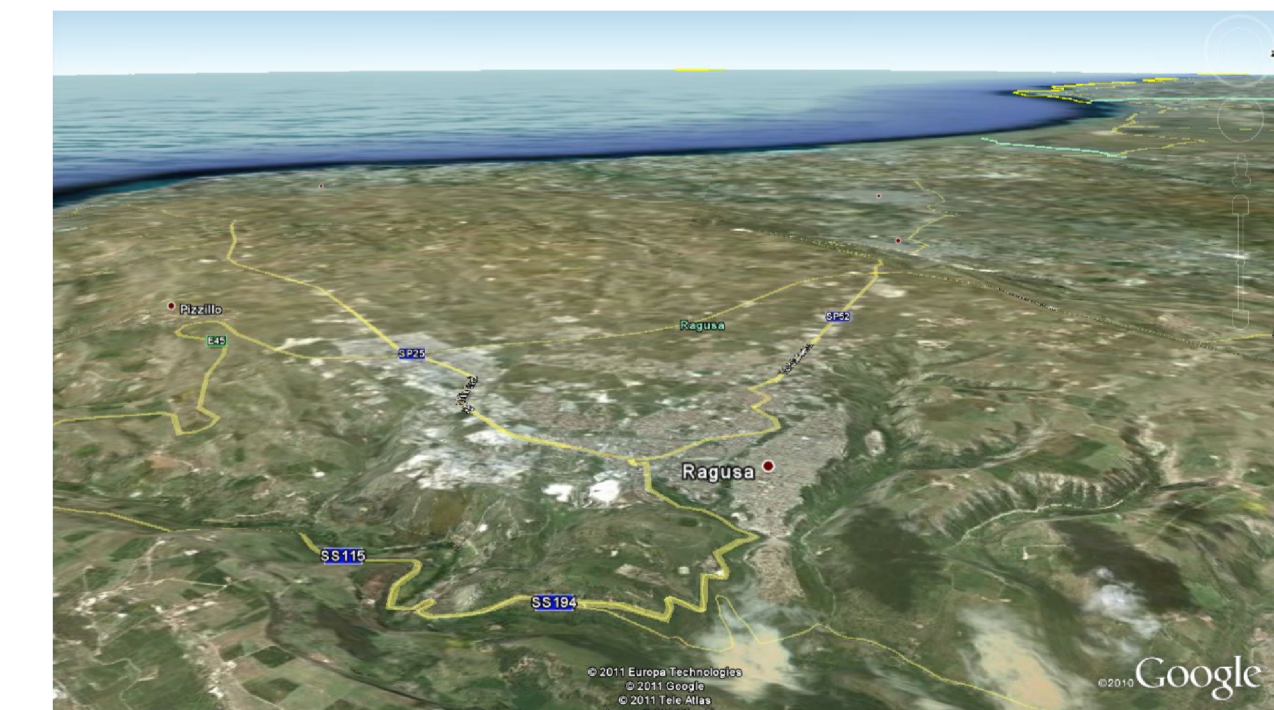
QUADRO DI UNIONE



Comune di Ragusa

Settore X - Ambiente, Energia, Protezione Civile
PIANO COMUNALE DI PROTEZIONE CIVILE

Tav 9a: Carta del territorio Comunale di San Giacomo con:
**Viabilità - Aree per attendamenti - Ammassamenti -
 Attesa - Vie di esodo - Edifici pubblici strategici**



Ragusa, li

Scala 1:10.000

Il Progettista
 Geom. Giuseppe Licitra
 Funzionario Responsabile della P.C.

Il Dirigente Capo Settore
 Ing. Giulio Letticia

Collaboratori
 Arch. Marcello Dimartino
 Tec. Gis Giannamaria Pluchino
 Sig. Angelo Giurdanella

L'Assessore alla P.C.
 Salvatore Occhipinti

Il Sindaco
 Nello Dipasquale

www.comune.ragusa.gov.it