

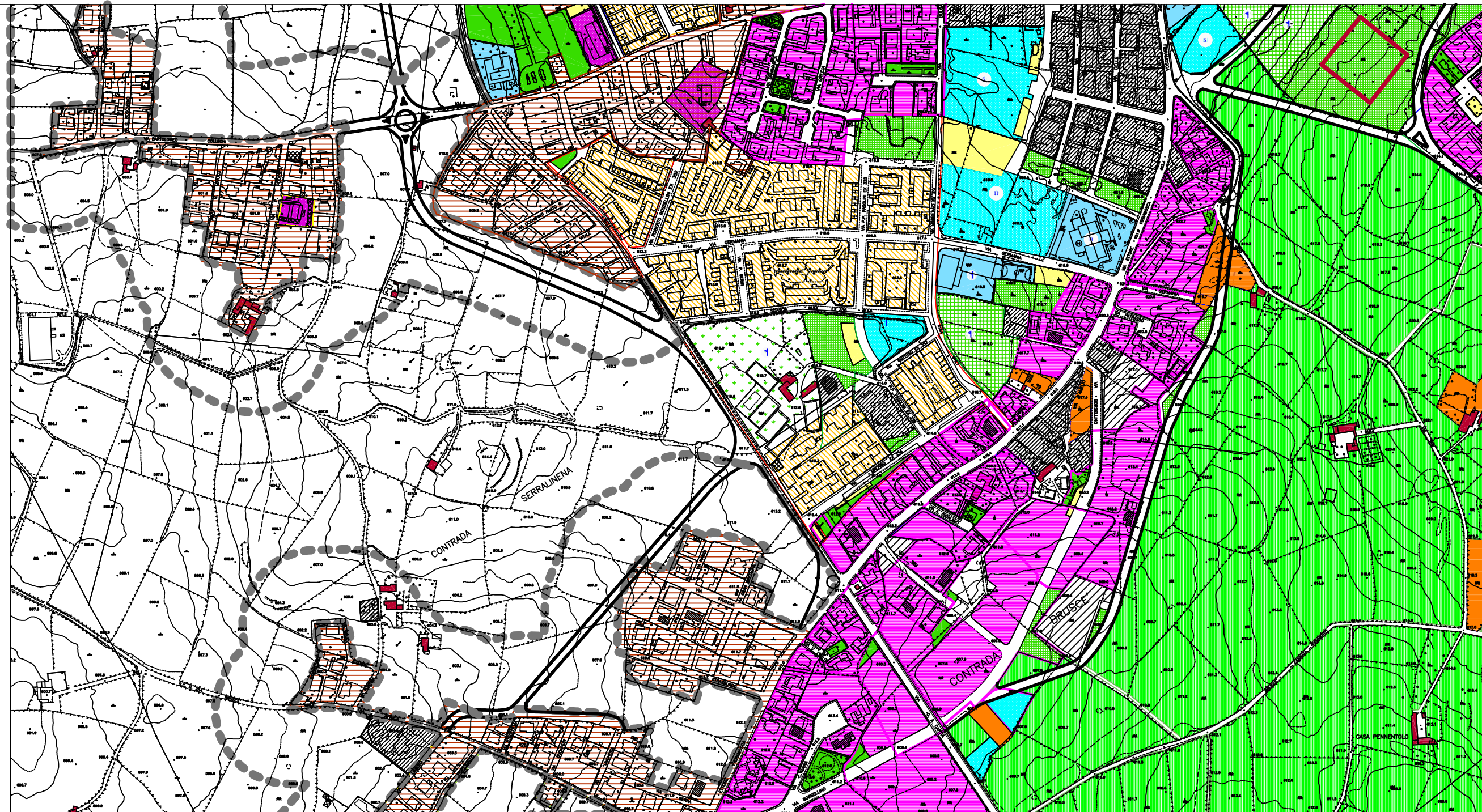
LEGENDA

	A - Edifici con caratteristiche storico-tipologiche costruiti prima del 1940
	A2 - A3 Edifici storici (ville o masserie - case rurali) esterni al centro storico
	B - Tessuto urbano saturo interno al centro storico
	B1 - zone B sature
	B1 - zone B di completamento
	B3 - ristrutturazione urbana edilizia
	Agricoltura produttiva con muri a secco (art. 48 e 61 N.T.A.)
	Servizi esistenti
	Servizi in progetto
	Attrezzature pubbliche di interesse generale (ambito periferico art. 61 N.T.A.)
	Verde pubblico esistente
	Verde pubblico di progetto
	Verde sportivo di progetto
	Area per sport campestri (art. 56 e 61 N.T.A.)
	Verde di pertinenza
	Giardini privati
	Verde di pertinenza stradale
	D - Turistico ricettivo esistente
	Parcheggi
	Cm - Residenziale misto e spazi pubblici
	D - Commerciale terziario misto e spazi pubblici
	Ambito periferico "Parco agricolo" - art. 61 n.t.a.
	Riqualificazione urbanistica in zona di recupero (art. 65 N.T.A.)
	D - Produttivo esistente
	Dp - Produttivo in progetto
	D - Ricettivo misto a spazi pubblici
	Turistico ricettivo di progetto
	Recupero ambientale contesti estrattivi minerari esistenti
	Lottizzazione convenzionata
	Riqualificazione urbanistica loti interclusi in zona di recupero (art. 66 N.T.A.)
	Attività edilizia
	Programma costruttivo
	Perimetro programmi costruttivi
	Perimetro P.E.
	Perimetro centro storico

	Elipporto
	Sovrappasso
	Strade in progetto
	Tracciato mezzo ottagonale
	Percorsi pedonali
	Perimetro P.P.R.U.
	Sollevamento reflui (P.A.R.F.)
	Eliminazione riempimento Via Marianna Schini

	Paesistico Irminio
	Interesse archeologico
	Indedificabilità
	Idrogeologico
	Forestale
	Buffer forestale
	Ex Galasso
	Centro città
	Archeologico
	Tutela Vallata Santa Domenica
	Fascia di rispetto Casa Monaco Arezzo
	Fascia di rispetto cimiteriale
	Fascia di rispetto costa L.R. 78/76
	Paesistico P. Braccetto D.P.R. 2067/67
	Indedificabilità assoluta - Emend. n.37
	Riserva - Zona "A"
	Riserva - Zona "B"
	Canale infrastrutturale previsto dal P.T.P.

	Attrezzature scolastiche
	Attrezzature religiose
	Attrezzature sanitarie
	Attrezzature sportive
	Impianti tecnologici
	Questura
	Merato
	Attività amministrative
	Carcere
	Università
	Attività giudiziaria
	Istituto Religioso
	Protezione Civile
	Scuole superiori
	Scalo merci
	Vigili del fuoco
	Attrezzature di interesse comune
	Rifornimento carburanti
	Autostazione
	Parcheggio sotterraneo
	Carabinieri
	Guardia di finanza
	Interesse generale
	Stazione ferroviaria



PROGETTO ELABORATI "C"

4

ELABORATI DI P.R.G. ADEGUATI AL PUNTO 3 DELLA DELIBERA C/A N° 28 DEL 29.05.03

PRGC RAGUSA
SCALA 1:2000
MAGGIO 2003

ELABORAZIONE EFFETTO DI PIANO: ANITA CRALDA ACCIARRO, ANITA CRALDA ACCIARRO, ANITA CRALDA ACCIARRO, ANITA CRALDA ACCIARRO, ANITA CRALDA ACCIARRO
COLLABORAZIONE: ANITA CRALDA ACCIARRO, ANITA CRALDA ACCIARRO, ANITA CRALDA ACCIARRO, ANITA CRALDA ACCIARRO, ANITA CRALDA ACCIARRO
L.R.: ANITA CRALDA ACCIARRO, ANITA CRALDA ACCIARRO, ANITA CRALDA ACCIARRO, ANITA CRALDA ACCIARRO, ANITA CRALDA ACCIARRO
RESPONSABILE DEL PROGETTO: ANITA CRALDA ACCIARRO
DIRETTORE: DR. FRANCESCO DI PASQUALE

