



# PROGETTO ELABORATI "C"

# 8

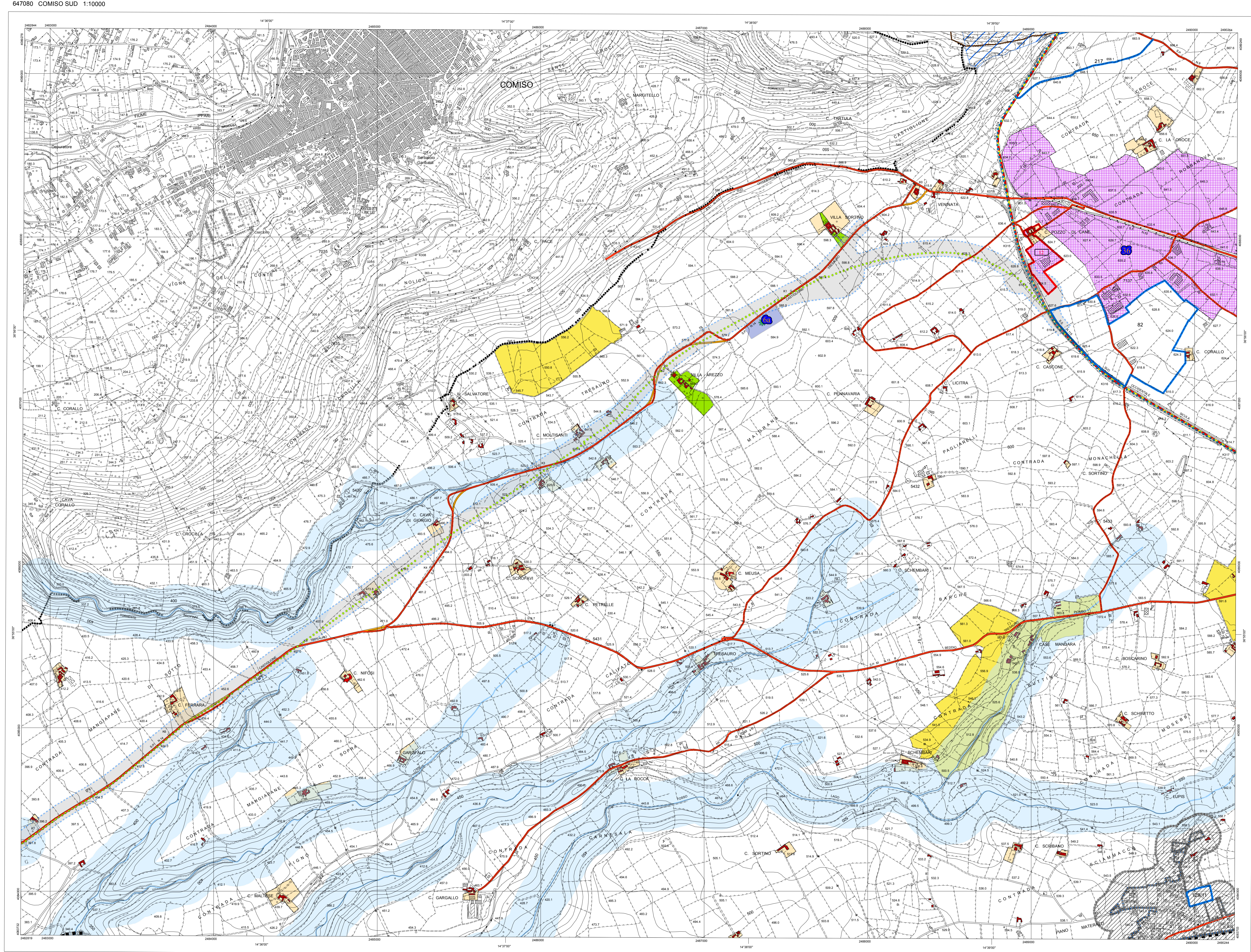
ELABORATI ADEGUATI ALLE PRESCRIZIONI DELL' ART. 4 DEL D.DIR. n. 120/2006

PRGC RAGUSA  
SCALA 1:10.000  
DICEMBRE 2015

ELABORAZIONE: UFFICIO DI PIANO  
Geom. Stella Migliorini  
Dott. Marco Battaglia

IL RESPONSABILE DEL SERVIZIO  
Arch. AURELIO BARONE

IL DIRIGENTE  
Arch. MARCELLO DIMARTINO



647080 COMISO SUD 1:10000

- CONTESTI STORICI E/O STORICIZZABILI EDIFICI STORICI E/O STORICIZZABILI**
- A1 Zona A
  - A2 Ville, masserie, fattorie
  - A3 Case rurali
  - Strade comunali ed intercomunali
  - Strade interpoderali
  - Giardini
- EDIFICI E CONTESTI EDIFICATI RESIDENZIALI MODERNI**
- B1 Zona B
  - B2 Case sparse
  - Perimetri Piani di Recupero ex L. 3785
  - Limite delle fasce di rispetto dei Perim. Piani di Rec. ex L. 3785
- NUOVA EDIFICAZIONE**
- Perimetri Prescrizioni esecutive
- CONTESTI PRODUTTIVI**
- Villaggi turistici esistenti
  - Contesti turistici ricettivi esistenti
  - Contesti turistici ricettivi di progetto
  - Contesti produttivi esistenti
  - Contesti produttivi di progetto
  - Cave e contesti estrattivi minerarie esistenti
  - Edifici produttivi esistenti
  - Perimetro zona ASI
- CONDOTTE TECNOLOGICHE AEREE E INTERRATE**
- Elettricità
  - Acqua
  - Gas
- PIANO TERRITORIALE PROVINCIALE AZIONI DIRETTE RICADENTI NEL TERRITORIO DEL COMUNE DI RAGUSA**
- B5a - Museo territoriale delle miniere di asfalto di castelluccio e Tabuna
  - B5a - Realizzazione di un Museo territoriale delle miniere di asfalto di castelluccio e Tabuna
  - D1d Cave e miniere Sistema S. Croce Scoglitti
  - G3a - Bonifica discarica
  - G4a - Tutela aree marine
  - H3a - Realizzazione strutture ricettive
- INFRASTRUTTURE DEI TRASPORTI**
- Strade a scorrimento veloce
  - Strade comunali ed intercomunali
  - Strade di progetto
  - Strade di progetto tenute al rispetto ambientale
  - Ferrovia in rilievo
  - Ferrovia in galleria
  - Stazioni
  - Caselli
  - Area ferroviaria (nuovo scalo merci)
  - Fermate metropolitana leggera
  - Percorso pedonale
- SERVIZI**
- Servizi
  - Area per la protezione civile
  - Area per sport campestri (equitazione, polo, golf, ecc.)
  - Campings
  - Elipporto
  - Interesse Religioso
  - Parcheggi
  - Area attrezzate a verde
  - Parco Agricolo Urbano
  - Corsi d'acqua
  - Agricolo produttivo con muri a secco
  - Alberature sparse
  - Colture specializzate
- VINCOLI**
- Cimitero
  - Galasso (L. 431/85)
  - Idrogeologico
  - Interesse Archeologico
  - Aree Forestali
  - Limite delle fasce di rispetto delle aree forestali
  - Inedificabilità 10 mt. dagli argini
  - Donnafugata
  - Paesistico centro città
  - Museo miniere di asfalto - Castelluccio
  - Paesaggistico Tellaro - Prainito
  - Inedificabilità assoluta
  - Paesaggistico Tellerio - Prainito
  - Legge Regionale 78/76
  - Archeologico con decreto
  - Paesistico Irimino e zone circostanti
  - Edifici vincolati Villa Crisicone e Monaco - Arezzo
  - Fascia di rispetto di inedificabilità edifici vincolati
  - Fascia di rispetto edificazione subordinata edifici vincolati
  - Vallata Santa Domenica
  - Paesistico Punta Braccetto D.P.R. 2067/67
  - Paesistico (D. L. 6 Luglio '98)
  - Zona di preservazione (L.R. 98/81)
  - Zona di riserva (L.R. 98/81)
  - Numero emendamento
  - Osservazione accolta
  - Osservazione non accolta
  - Zone stralciate