

PROGETTO ELABORATI "C"

20

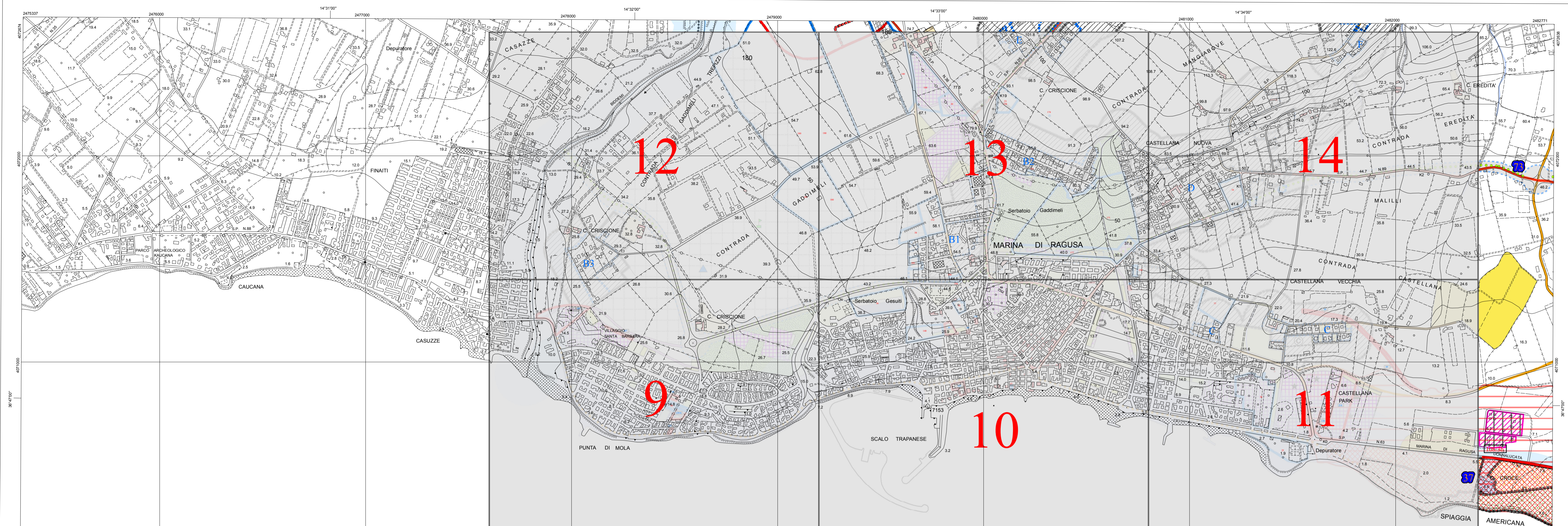
ELABORATI ADEGUATI ALLE PRESCRIZIONI DELL' ART. 4 DEL D.DIR. n. 120/2006

PRGC RAGUSA
SCALA 1:10.000
DICEMBRE 2015

ELABORAZIONE: UFFICIO DI PIANO
Com. Stella Migliorisi
Dot. Marco Bastaglia

IL RESPONSABILE DEL SERVIZIO
Arch. AURELIO BARONE

IL DIRIGENTE
Arch. MARCELLO DIMARTINO



CONTESTI STORICI E/O STORICIZZABILI

- A1 Zona A
- A2 Ville, masserie, fattorie
- A3 Case rurali
- Strade comunali ed intercomunali
- Strade interpoderali
- Giardini

EDIFICI E CONTESTI EDIFICATI RESIDENZIALI MODERNI

- Lotizzazione convenzionata (Zona stralcitata)
- B2 Case sparse
- Perimetri Piani di Recupero ex L. 37/85
- Limite delle fasce di rispetto dei Perim. Piani di Rec. ex L. 37/85

NUOVA EDIFICAZIONE

- Perimetri Prescrizioni esecutive

CONTESTI PRODUTTIVI

- Villaggi turistici esistenti
- Contesti turistici ricettivi esistenti
- Contesti turistici ricettivi di progetto
- Contesti produttivi esistenti
- Contesti produttivi di progetto
- Cave e contesti estrattivi minerarie esistenti
- Edifici produttivi esistenti
- Perimetro zona ASI
- Alberature sparse
- Culture specializzate

AREE VERDI

- Parco Agricolo Urbano
- Corsi d'acqua
- Agricolo produttivo con muri a secco
- Alberature sparse
- Culture specializzate

CONDOTTE TECNOLOGICHE AEREE E INTERRATE

- Elettricità
- Acqua
- Gas

PIANO TERRITORIALE PROVINCIALE AZIONI DIRETTE RICADENTI NEL TERRITORIO DEL COMUNE DI RAGUSA

- B5a - Museo territoriale delle miniere di asfalto di castelluccio e Tabuna
- B5a - Realizzazione di un Museo territoriale delle miniere di asfalto di castelluccio e Tabuna
- D1d Cave e miniere Sistema S. Croce Scogitti
- G3a - Bonifica discarica
- G4a - Tutela aree marine
- H3a - Realizzazione strutture ricettive
- E1 - Autostrada - S.S. 115 - S.S. 514
- E2 - SP 25 - Asse Iltorano
- E4c - Tutela ferrovia secondaria
- E4d - Valorizzazione percorsi centri costieri
- Canale infrastrutturale interventi viabilità
- E5a - Variante ferroviaria "Pedemontana Iblea"

INFRASTRUTTURE DEI TRASPORTI

- Strade a scorrimento veloce
- Strade comunali ed intercomunali
- Strade di progetto
- Strade di progetto tenute al rispetto ambientale
- Ferrovie in rilievo
- Ferrovie in galleria
- Stazioni
- Caselli
- Area ferroviaria (nuovo scalo merci)
- Fermate metropolitana leggera
- Percorso pedonale
- Servizi
- Area per la protezione civile
- Area per sport campestri (equitazione, polo, golf, ecc.)
- Campeggi
- Elipporto
- Interesse Religioso
- Parcheggi
- Area attrezzata a verde

VINCOLI

- Cimitero
- Galasso (L. 431/85)
- Idrogeologico
- Interesse Archeologico
- Aree Forestali
- Limite delle fasce di rispetto delle aree forestali
- Inedificabilità 10 mt. dagli argini
- Donnafugata
- Paesistico centro città
- Museo miniere di asfalto - Castelluccio
- Inedificabilità assoluta
- Paesaggistico Tellaro - Prainito
- Legge Regionale 78/76
- Archeologico con decreto
- Paesistico Irimino e zone circostanti
- Edifici vincolati Villa Crisicone e Monico - Arezzo
- Fascia di rispetto di inedificabilità edifici vincolati
- Fascia di rispetto edificazione subordinata edifici vincolati
- Vallata Santa Domenica
- Paesistico Punta Braccetto D.P.R. 2067/67
- Paesistico (D. L. 6 Luglio '98)
- Zona di preserva (L.R. 98/81)
- Zona di riserva (L.R. 98/81)
- Numero emendamento
- Osservazione accolta
- Osservazione non accolta
- Zone stralciate

1 Rimando agli elaborati "B" scala 1:2000

