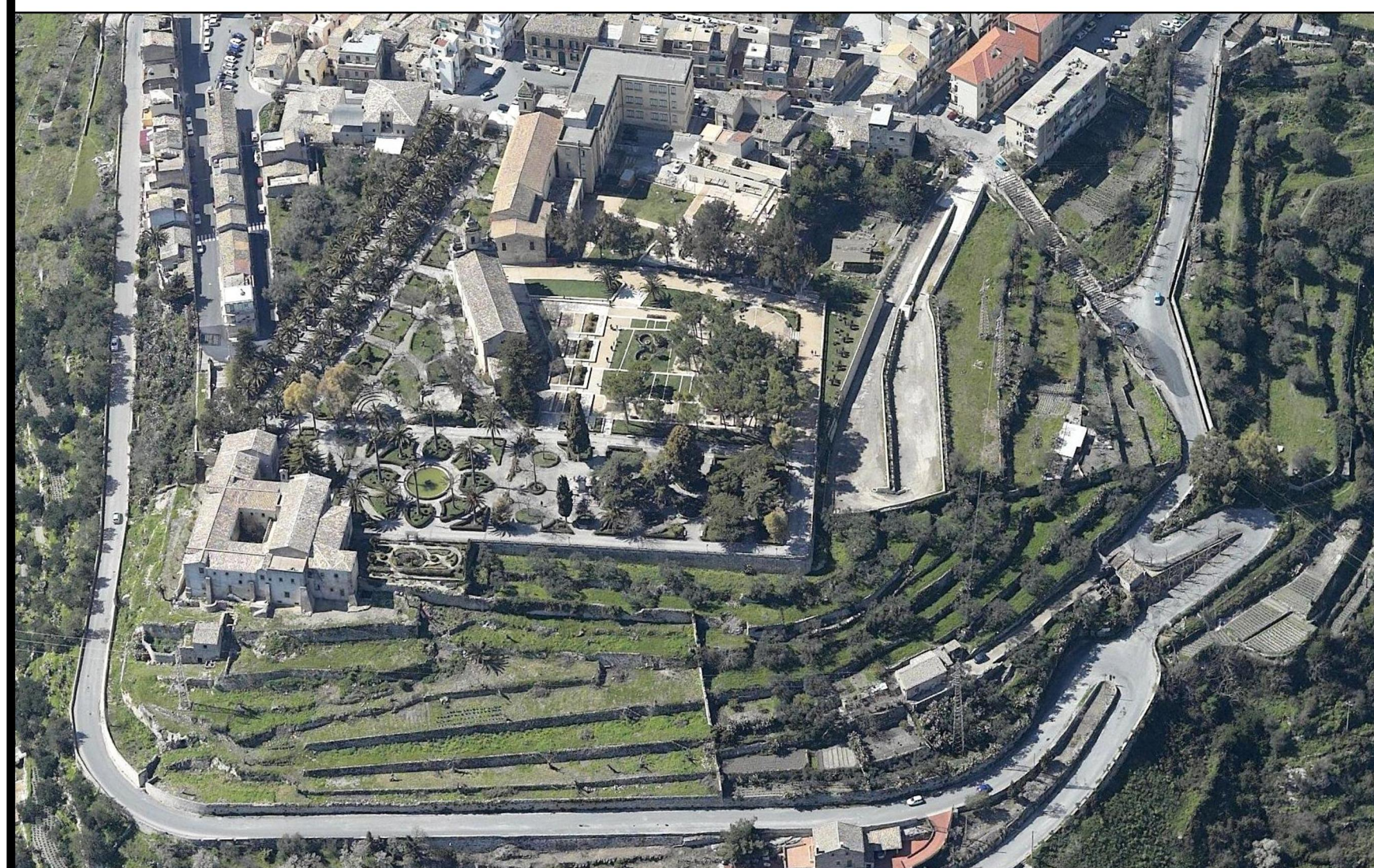
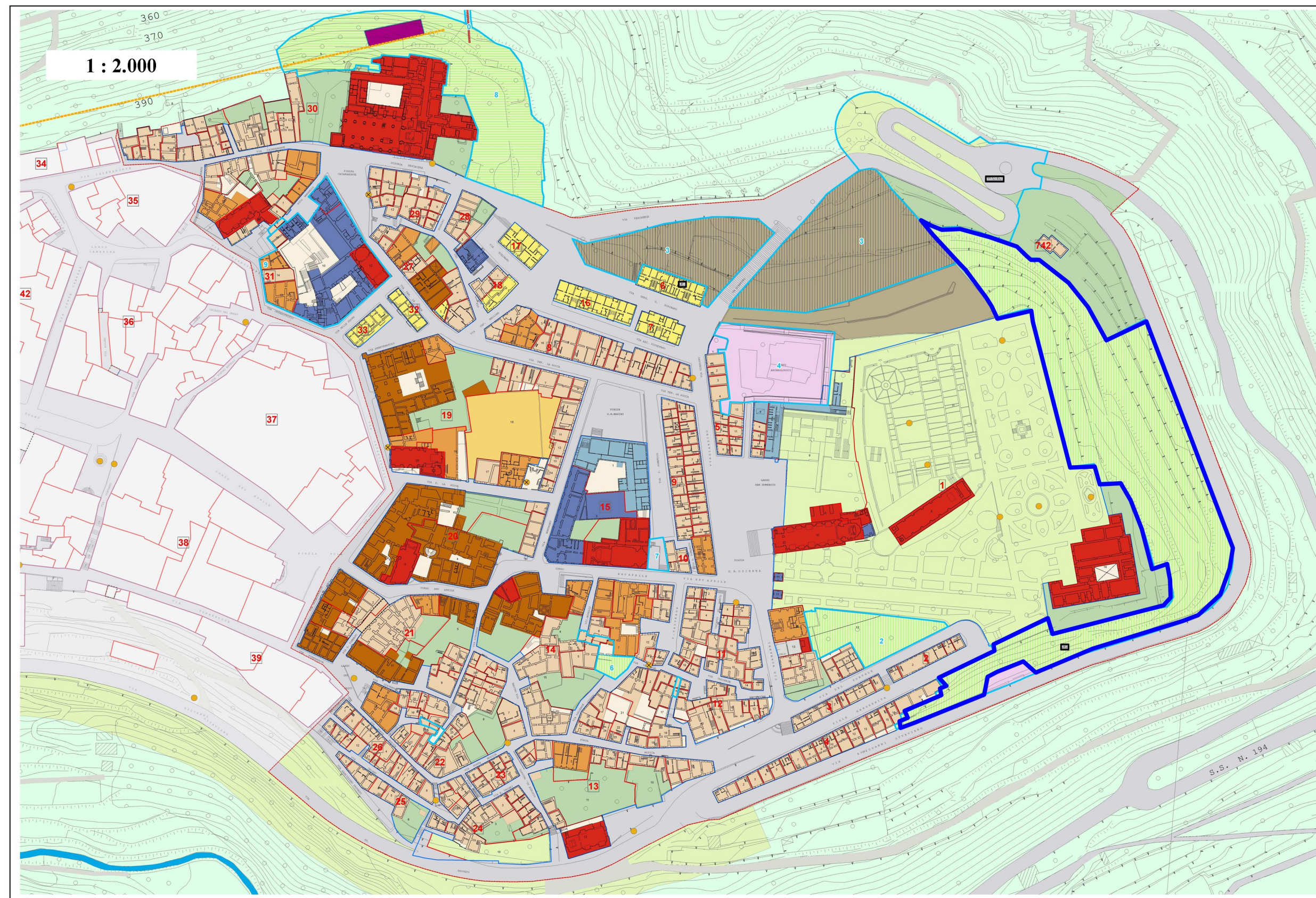
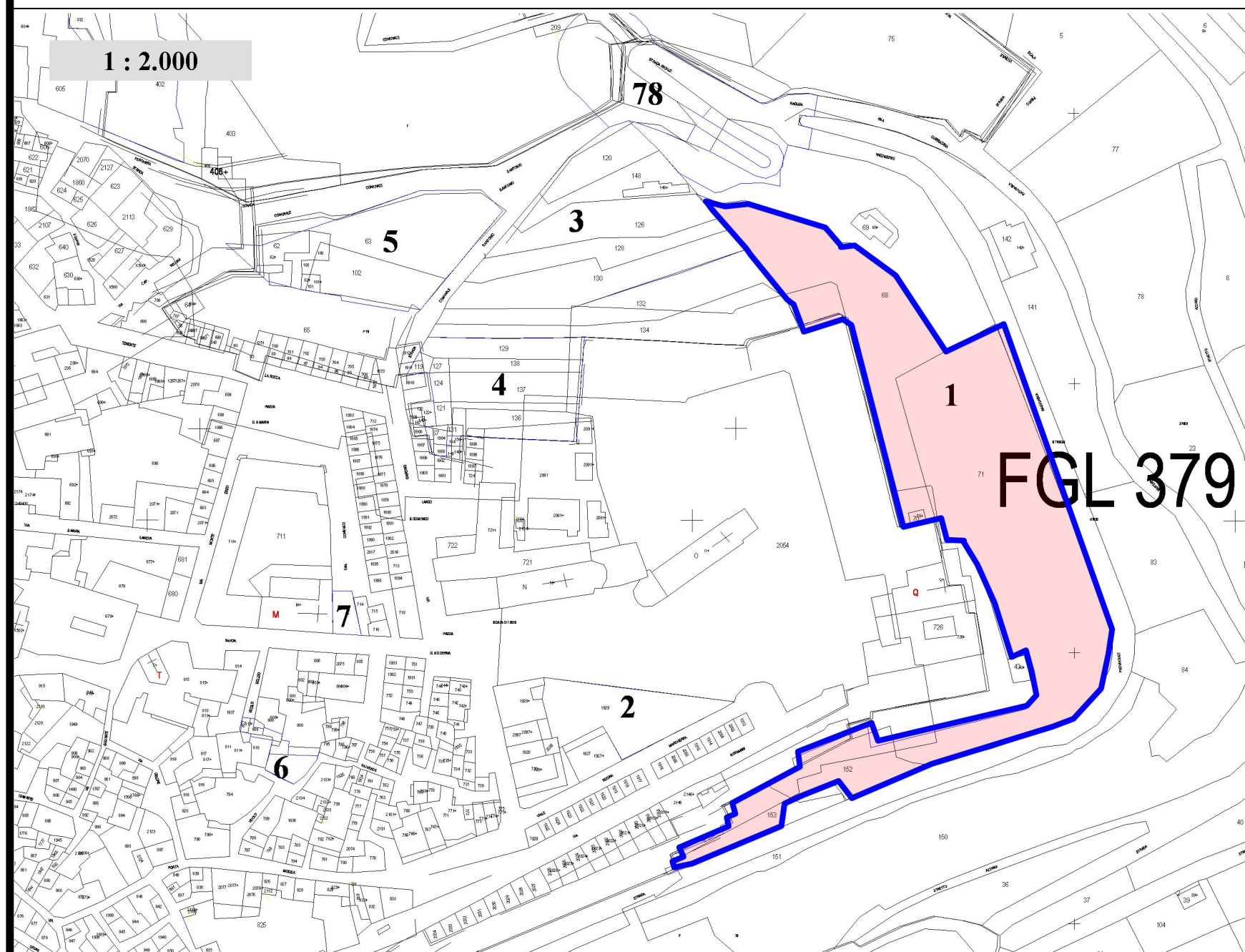


# 1

SETTORE N.1

## INTERVENTO SPECIFICO : Ampliamento Giardino Ibleo



### PRESCRIZIONI DI PROGETTO:

**SISTEMAZIONE PAESAGGISTICA GENERALE:** mantenimento muretti a secco a perimetrazione dei terrazzamenti, la realizzazione di nuovi muretti a secco deve avere altezza massima di 80 cm, ripristino muro a secco su via G. Ottaviano con altezza fuori terra non superiore a cm. 50 rispetto al piano di sistemazione del giardino delimitando una fascia di mt. 2.00 mediante siepi, cespugli e/o alberi, non sono previste nuove costruzioni, è ammessa la installazione di elementi di arredo (fontanelle, panchine, gazebi, ecc.) con l'utilizzazione di materiali tradizionali (pietra, legno, ferro, ghisa ecc).

**ACCESSO:** è previsto mediante nuovo collegamento dall'interno del giardino mediante nuovo ingresso presso quello già esistente che dà su Viale Regina Margherita e dall'esterno su viale Margherita utilizzando il camminamento esistente a fruizione del Convento. Viene mantenuta integra l'attuale recinzione lapidea.

**CAMMINAMENTI:** i vialetti e gli spazi pavimentati dovranno essere realizzati in pietra calcarea o in conglomerato bituminoso colorato in pasta

**ORLATURE:** in pietra calcarea

**ILLUMINAZIONE:** deve rifarsi alla tipologia tradizionali dei corpi illuminanti già presenti nel Giardino Ibleo.

**ESSENZE ARBOREE:** mantenimento assenze arboree esistenti, messa a dimora nuova alberatura, cespugli, siepi, privilegiando quelle autoctone.

**TRALICCI:** è prevista la riqualificazione ambientale anche mediante la eliminazione dei tralicci metallici esistenti con interrimento delle linee aeree.

AMBITO DI INTERVENTO

