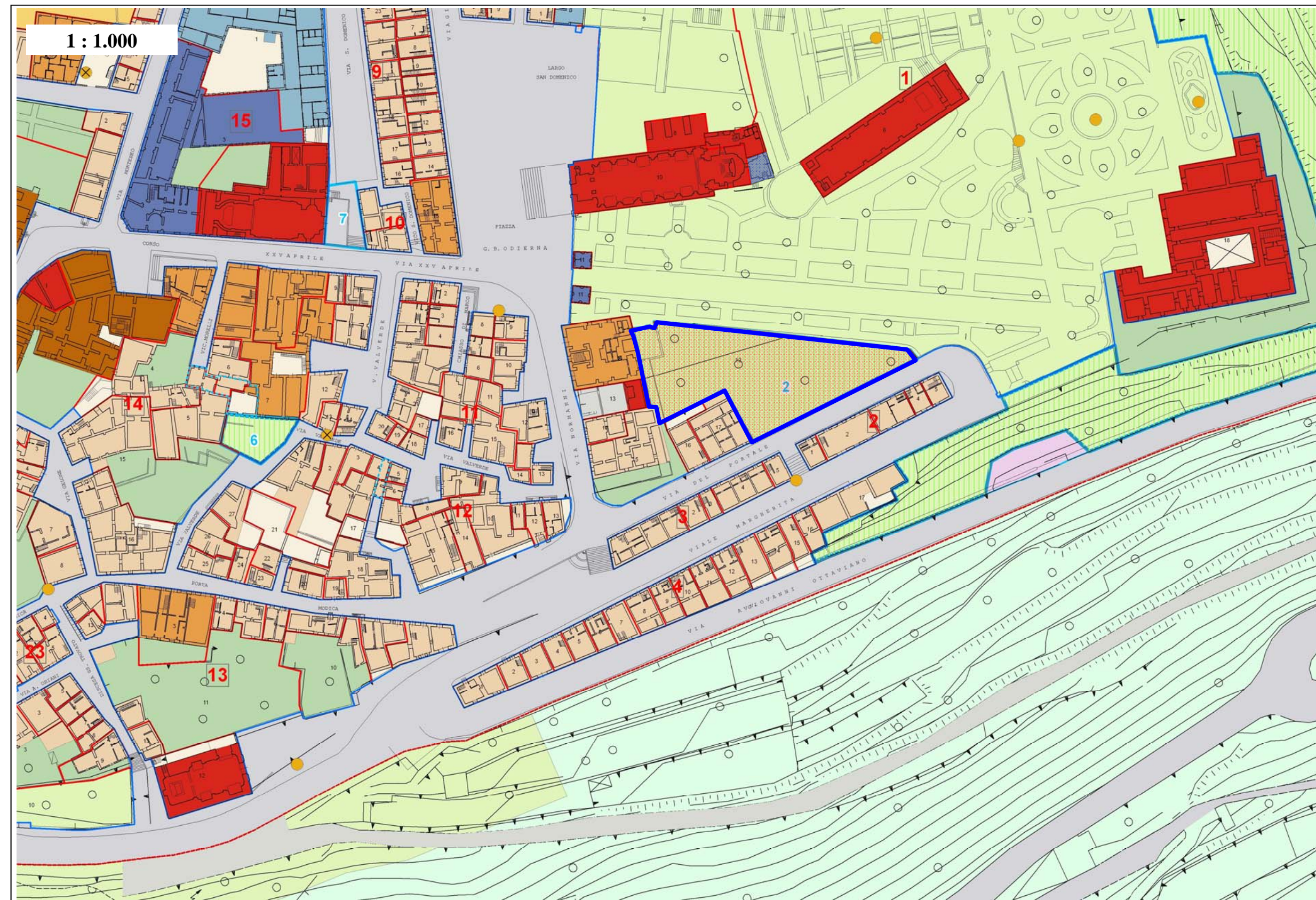
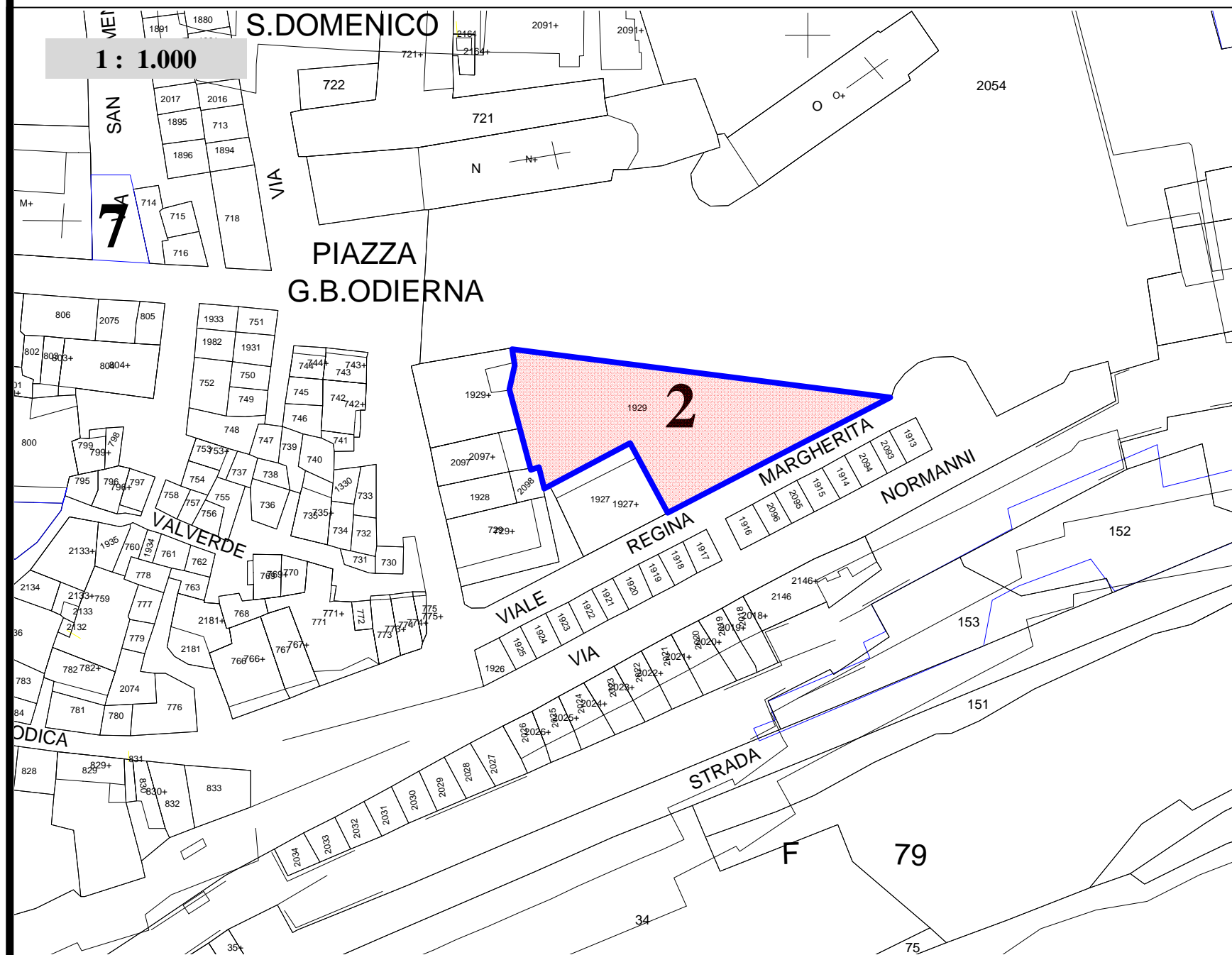


2

SETTORE N.1

INTERVENTO SPECIFICO : Ampliamento Giardino Ibleo - Portale San Giorgio



PRESCRIZIONI DI PROGETTO:

SISTEMAZIONE A GIARDINO PUBBLICO: mantenimento eventuali preesistenze archeologiche risultanti da apposite campagne di scavo privilegiando la fruizione diretta da parte dell'utenza mediante opere complementari ed altre compatibili con l'uso a verde pubblico (percorsi, panchine, transenne di protezione, ecc.). Riqualficazione muro di recinzione su via del Portale.

ACCESSO: è previsto mediante abbattimento di muro di confine con il giardino ibleo.

CAMMINAMENTI: i percorsi dovranno essere formati su prato verde

ILLUMINAZIONE: mimetizzata tra cespugli ed alberi.

ESSENZE ARBOREE: mantenimento essenze arboree esistenti, messa a dimora nuovi siepi, cespugli privilegiando le essenze autoctone.



AMBITO DI INTERVENTO