

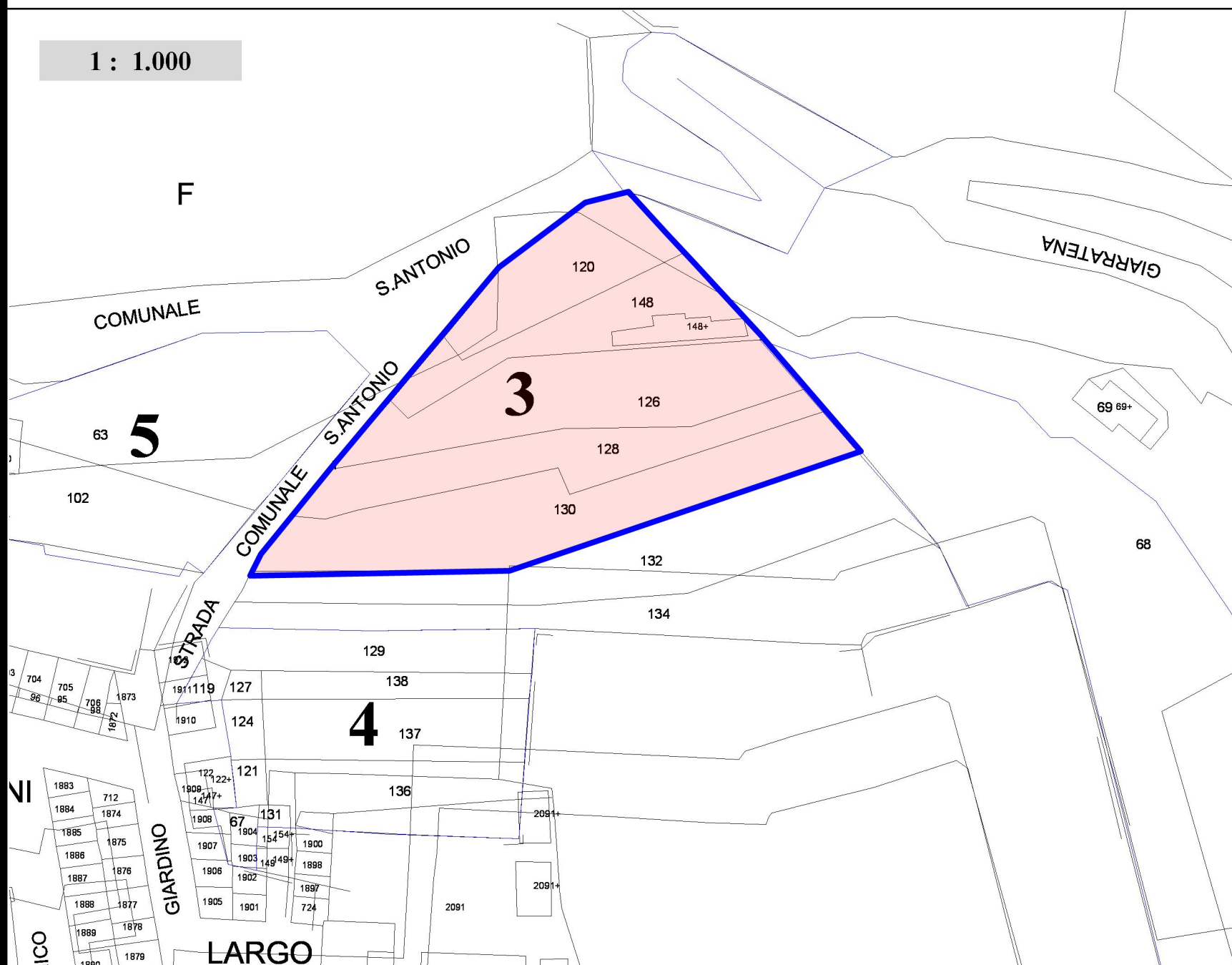
# 3

SETTORE N.1

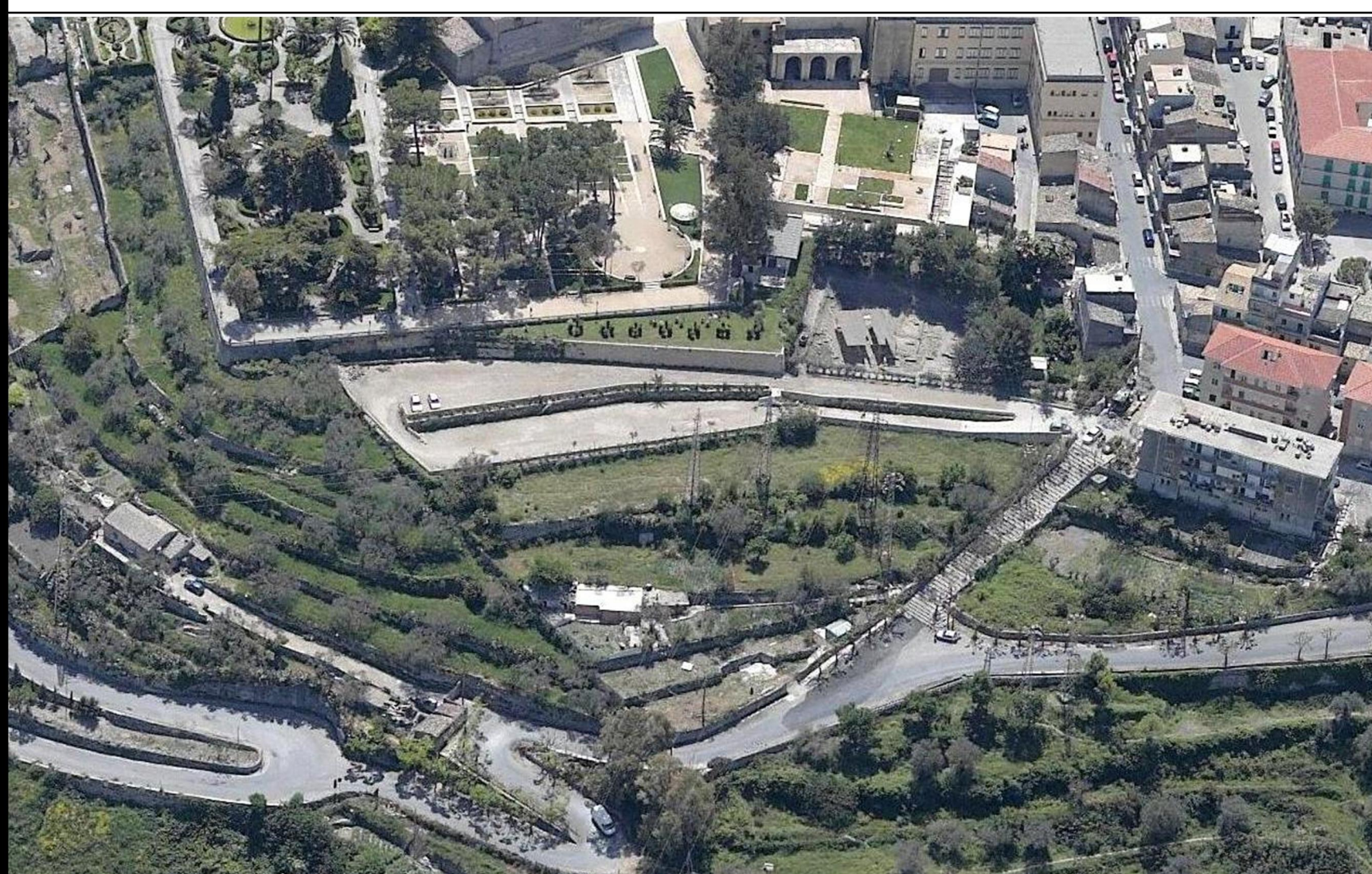
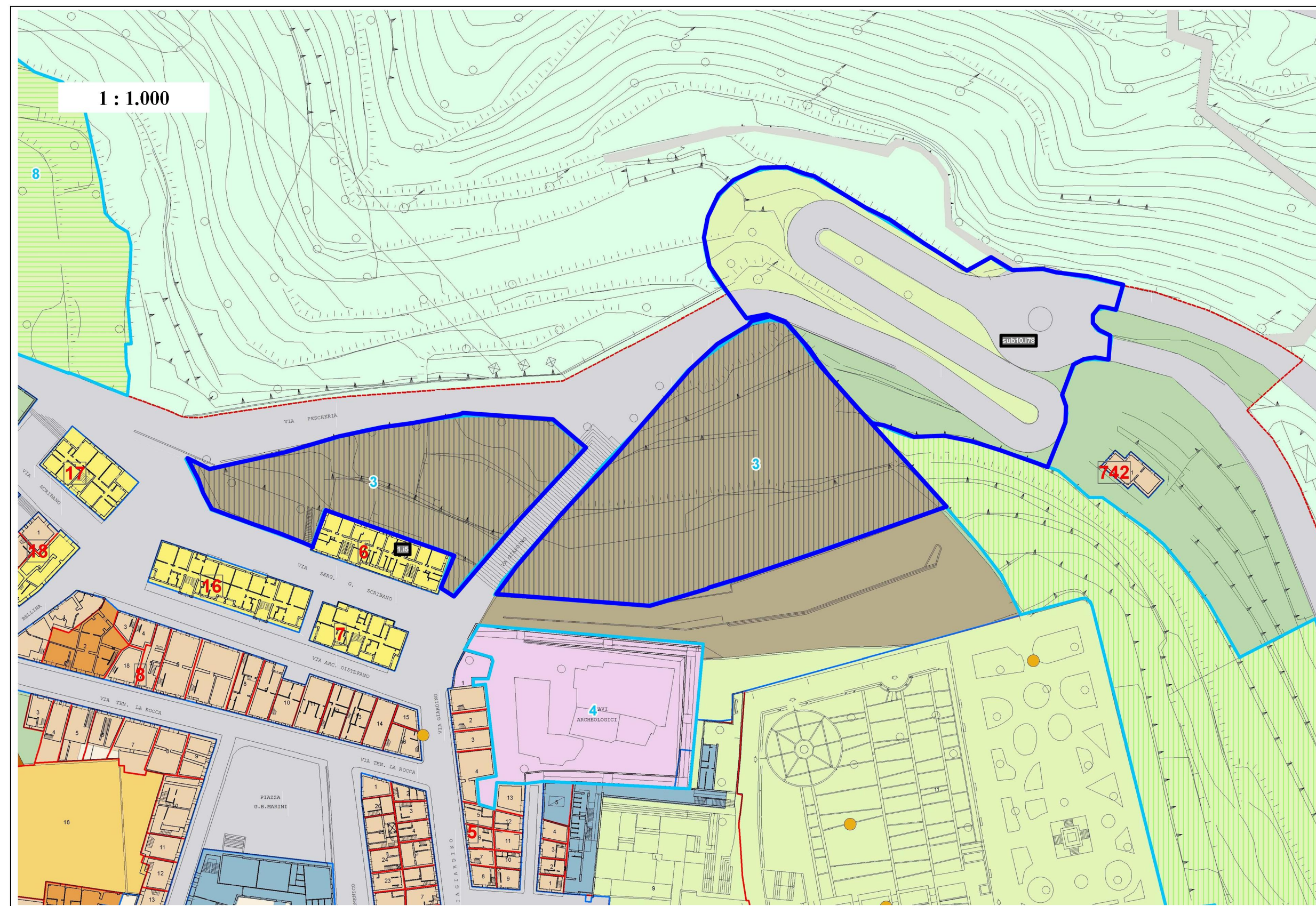
## INTERVENTO SPECIFICO : Area Polifunzionale Via Giardino



1 : 1.000



1 : 1.000



### PRESCRIZIONI DI PROGETTO:

**SISTEMAZIONE A PARCHEGGIO PUBBLICO:** è previsto un parcheggio interrato da ricavarsi mediante utilizzazione dei terrazzamenti già presenti, l'area può utilizzarsi in caso di eventi calamitosi come punto di raccolta per la protezione civile, ripristino ,in prevalenza ,dei muretti a secco esistenti , realizzazione di nuovi muretti di fattura tradizionale con altezza massima fuori terra rispetto alla quota di sistemazione non superiore a cm.80.

**ACCESSO:** è previsto principalmente dal parcheggio esistente a monte.

**CAMMINAMENTI:** i percorsi pedonali dovranno essere realizzati in pietra calcarea, le aree di stazionamento e le relative rampe dovranno essere realizzate in conglomerato bituminoso colorato in pasta

**ILLUMINAZIONE :** deve rifarsi alla tipologia tradizionali dei corpi illuminanti già presenti nel Giardino ibleo.

**ESSENZE ARBOREE:** mantenimento essenze arboree esistenti , messa a dimora nuova alberatura privilegiando quelle autoctone, cespugli, siepi

**TRALICCI:** è prevista la riqualificazione ambientale anche mediante la eliminazione dei tralicci metallici esistenti con interrimento delle linee aeree.

L'intervento sarà attuato congiuntamente agli interventi specifici n.78 e n.5.

