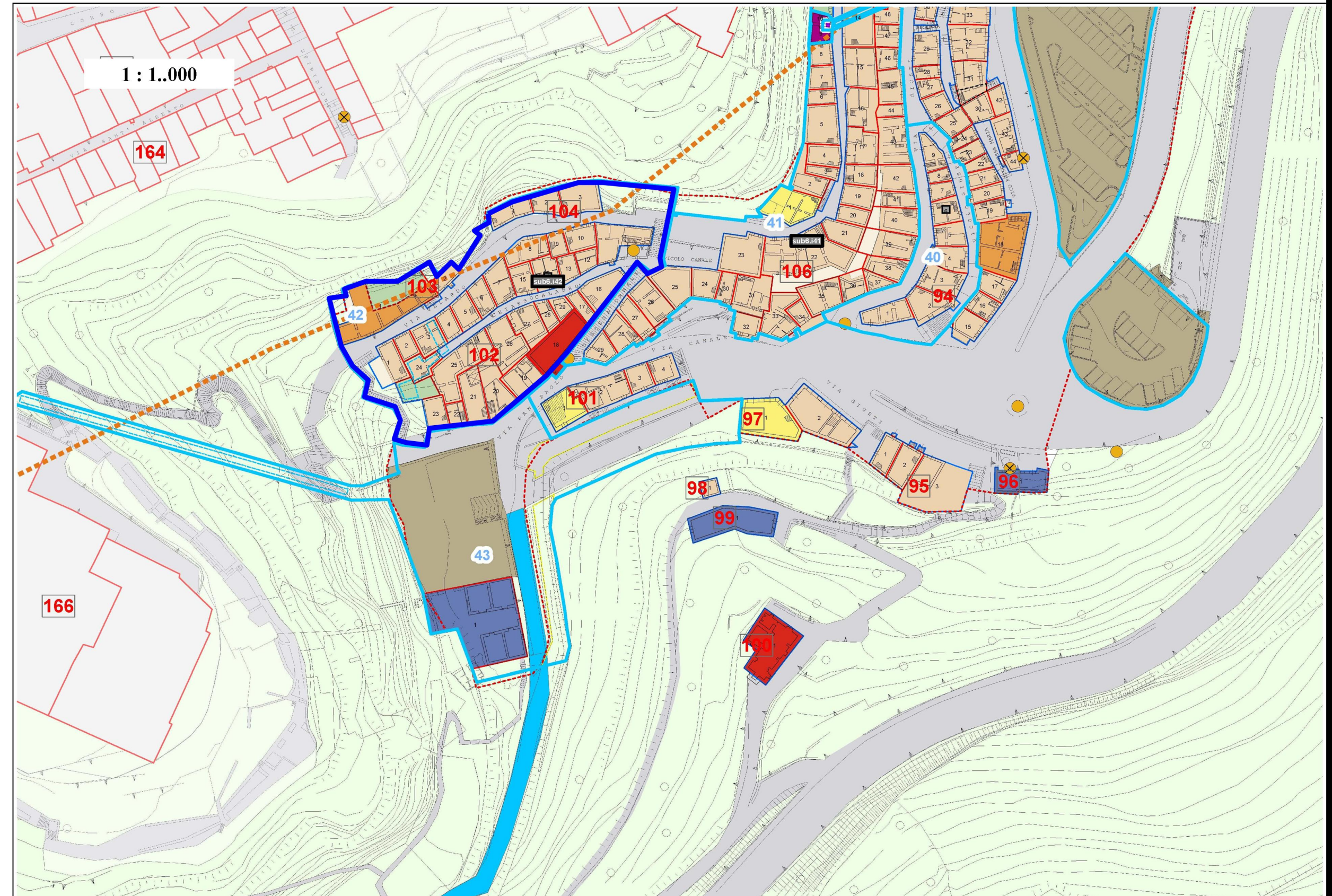
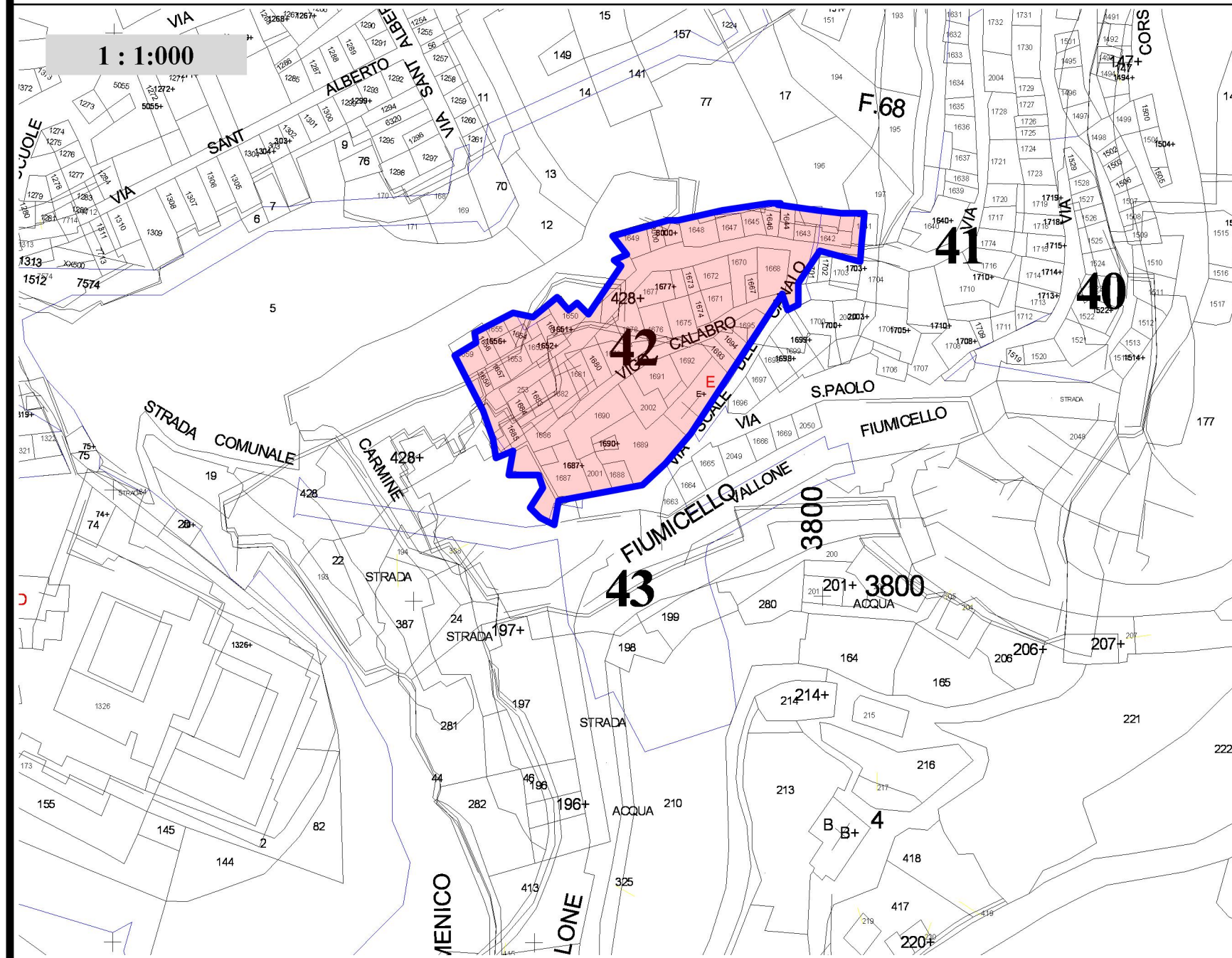


42

SETTORE N.4

INTERVENTO SPECIFICO : Via Velardo - Chiasso Calabrò



PRESCRIZIONI DI PROGETTO:

L'area perimetrata costituisce comparto ai sensi dell' art. 11 della L.R. 71/78 la procedura di attuazione del comparto è quella disposta dal medesimo art. 11, gli interventi edilizi relativi alle singole tipologie edilizie sono quelli dettati dalla norme tecniche di attuazione del PPE e relative indicazioni contenute negli elaborati grafici, i percorsi pedonali, i fronti degli edifici dovranno essere riqualificati, le opere a rete dovranno essere adeguate alle nuove esigenze funzionali del comparto. Le destinazioni d'uso degli edifici sono le seguenti:
Residenza, piani terra compresi, anche di tipo sovvenzionato/convenzionato a carattere economico-popolare;
Residenza temporanea per alloggi studenti e docenti universitari; Turistico-ricettiva o alberghiera; Attività commerciale, artigianale, di ristoro, di studio e servizi annessi; Ogni altra destinazione compatibile con le altre destinazioni del comparto. Ove possibile, ed eventualmente in corrispondenza a fabbricati diruti, è prevista la non riedificazione degli stessi per migliorare viabilità ed accessibilità del comparto.
Fermo restando il rispetto degli standard urbanistici legati al numero degli abitanti insediabili ripartiti in misura proporzionale alla superficie del comparto".

ILLUMINAZIONE : deve rifarsi alla tipologia tradizionali dei corpi illuminanti già presenti nel Centro Storico.

Viene previsto il collegamento tra via Velardo e Chiasso Calabrò mediante sottopasso da realizzarsi tramite apertura vani su murature esistenti al piano terra delle unità edilizie n. 3 e n.24 dell'isolato n.102, settore n.4.

SISTEMAZIONE PAESAGGISTICA GENERALE: i percorsi saranno riqualificati mediante la manutenzione ed integrazione basole in pietra calcarea esistenti e la realizzazione di nuove pavimentazione utilizzando stesso materiale.



AMBITO DI INTERVENTO