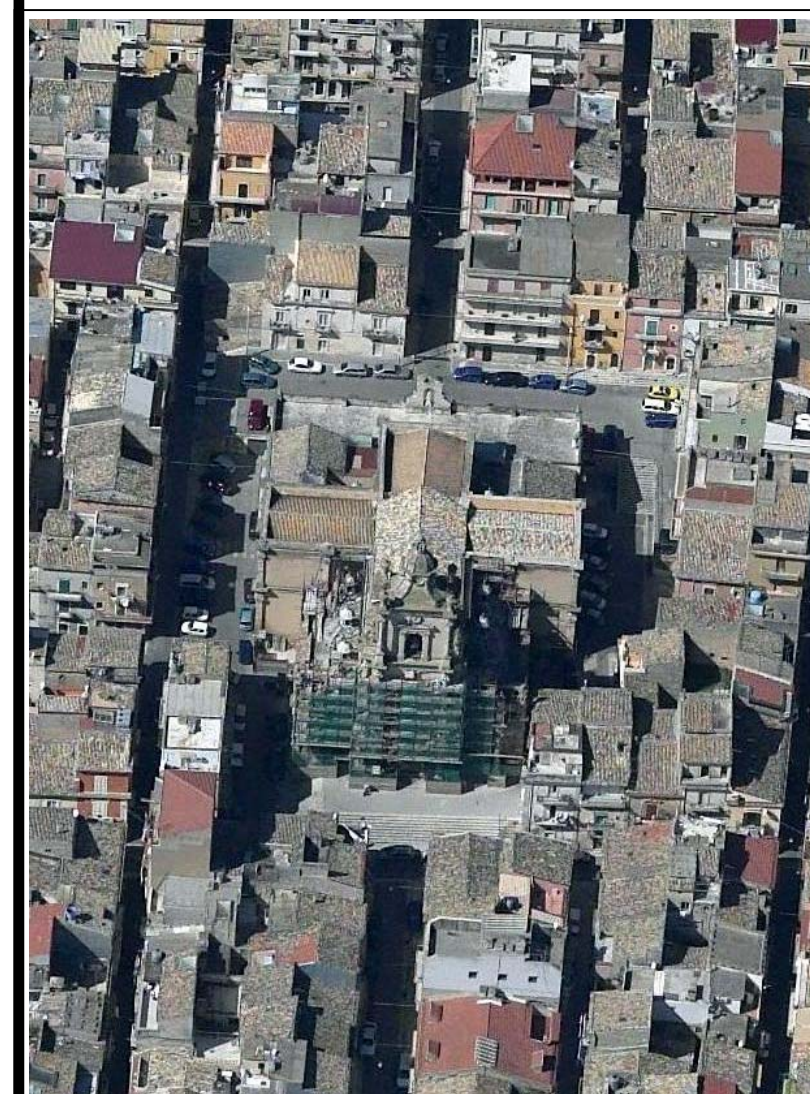
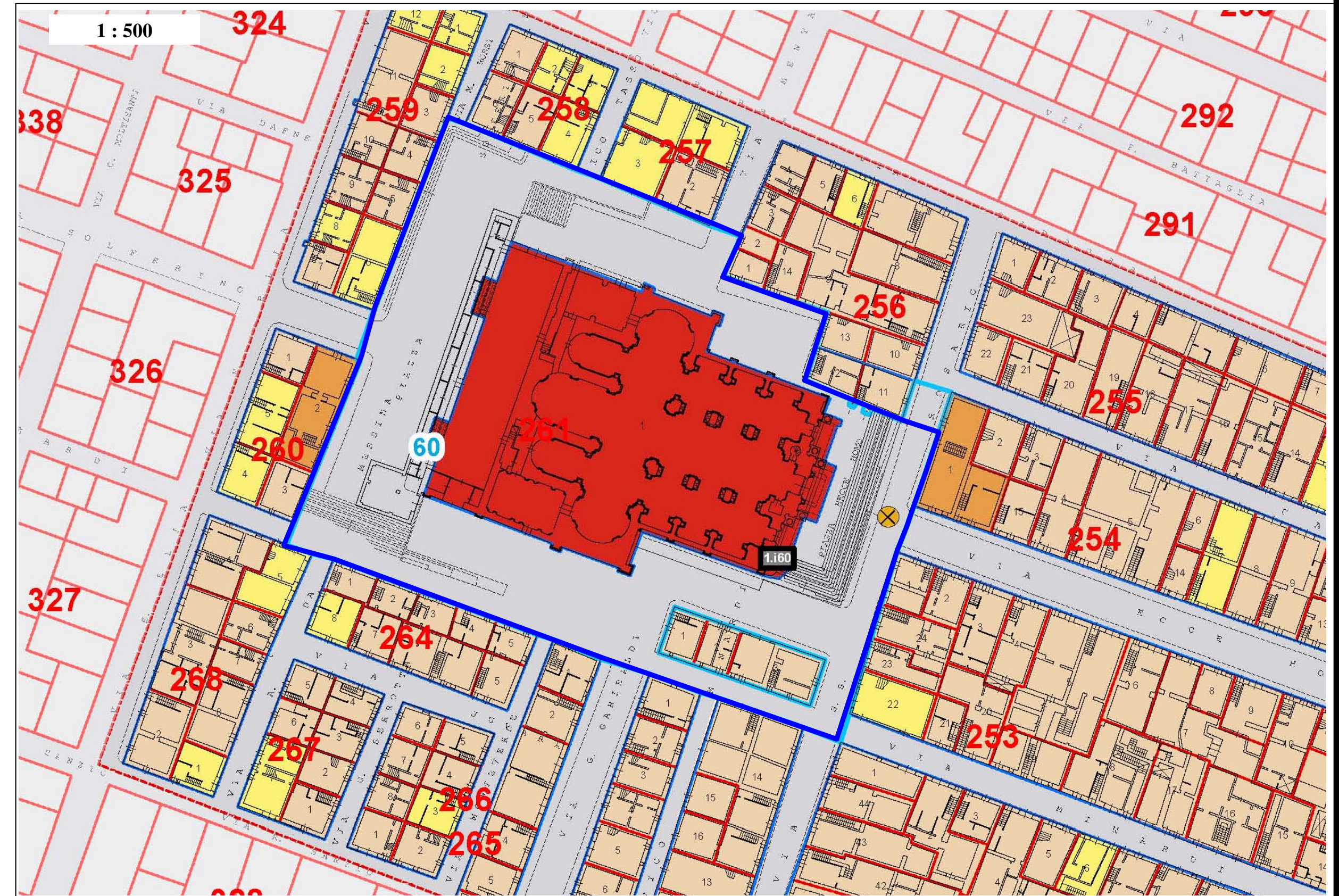
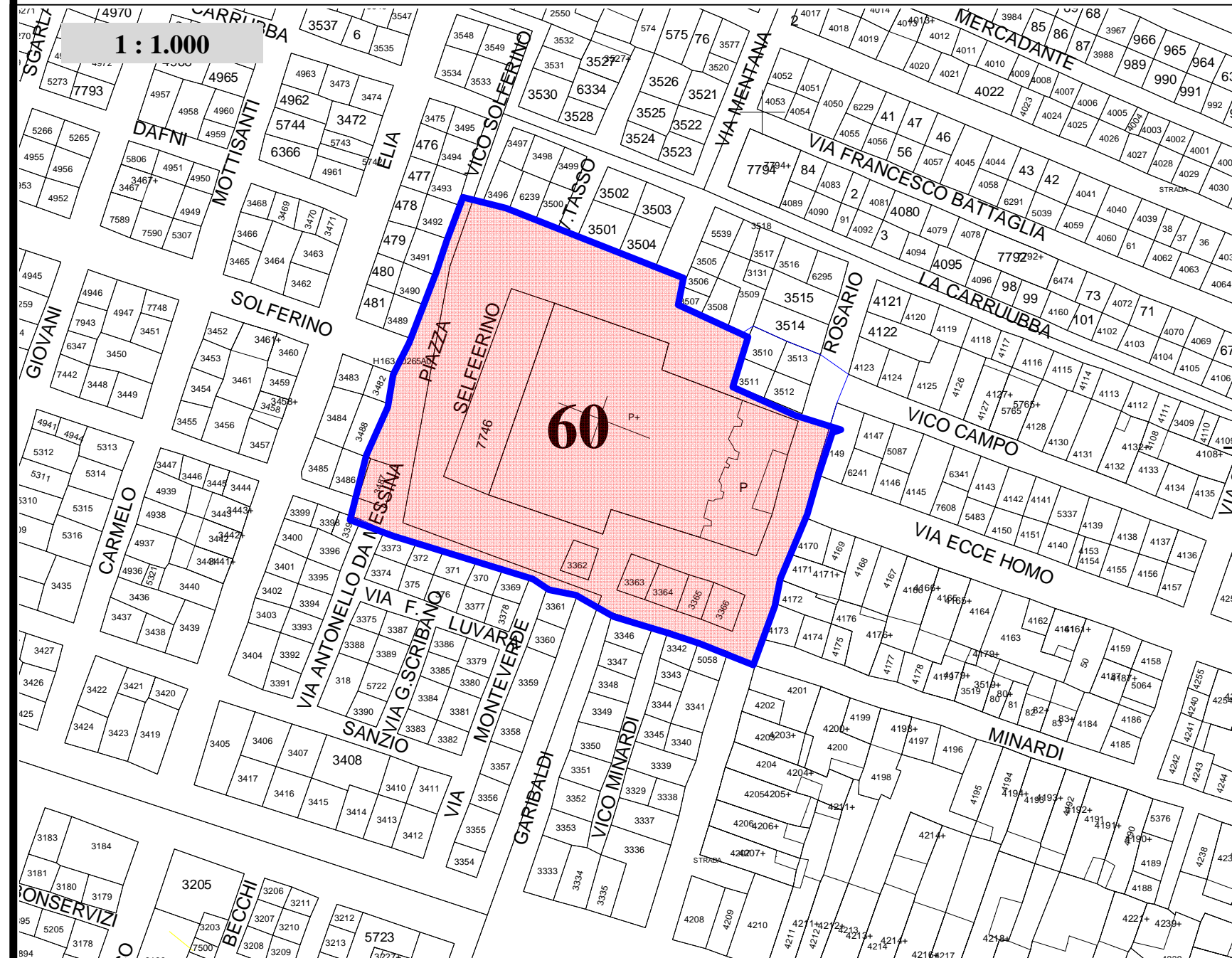


# 60

SETTORE N.6

## INTERVENTO SPECIFICO : Ecce Homo



### PRESCRIZIONI DI PROGETTO:

Viene prevista la riqualificazione urbanistica dell'area circostante la chiesa dell'Ecce Homo e del relativo sagrato.

L'unità edilizia n.1 isolato n. 261 settore n.6 (Chiesa Ecce Homo) sarà oggetto di ripristino filologico con particolare riferimento al fronte posto a sud.

### PAVIMENTAZIONE:

Gli spazi scoperti circostanti la chiesa dell'Ecce Homo saranno riqualificati mediante intervento unitario privilegiando l'utilizzazione di basole in pietra calcarea

ILLUMINAZIONE : deve rifarsi alla tipologia tradizionale dei corpi illuminanti già presenti nel Centro Storico

### AREA OGGETTO D'INTERVENTO

