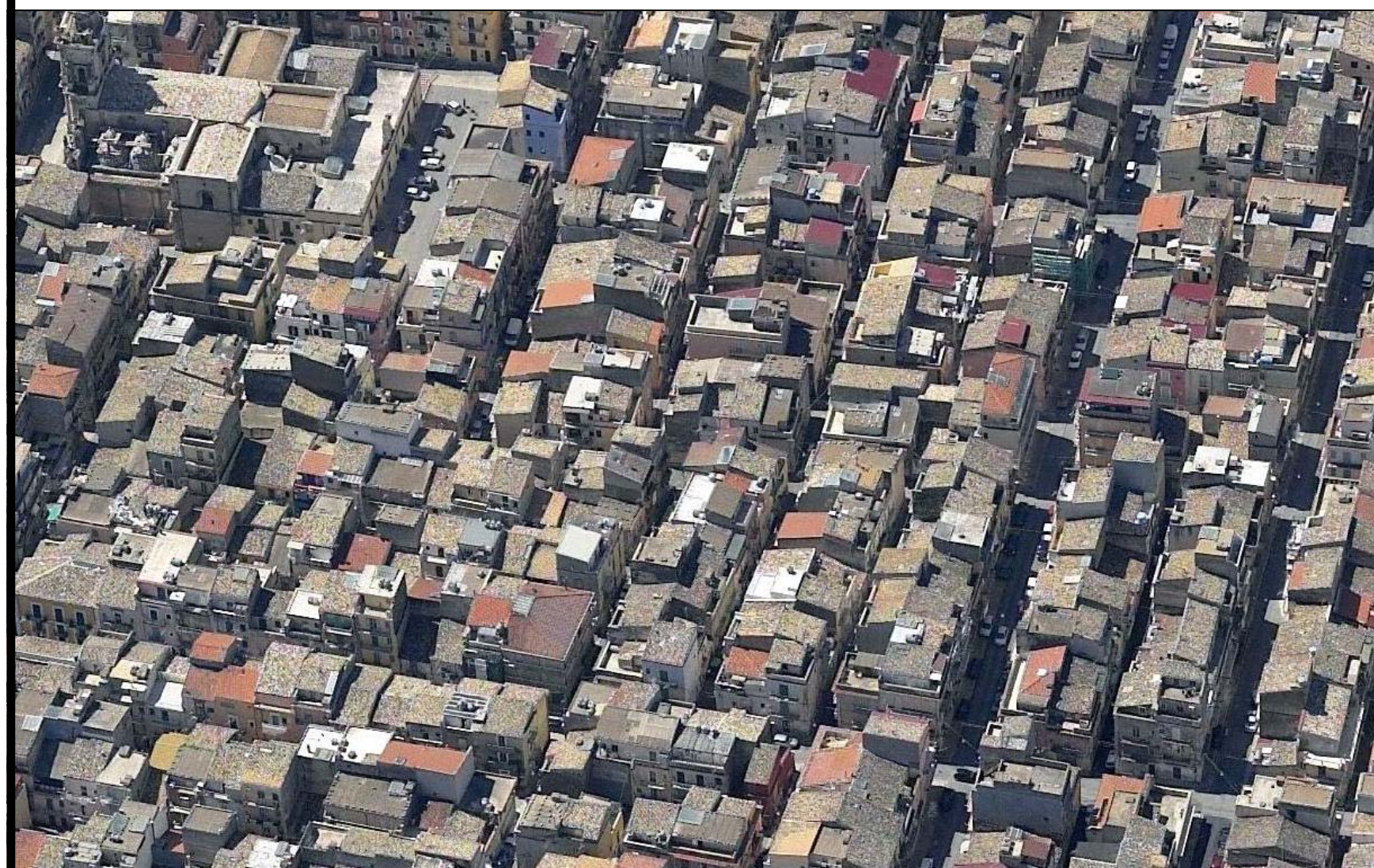
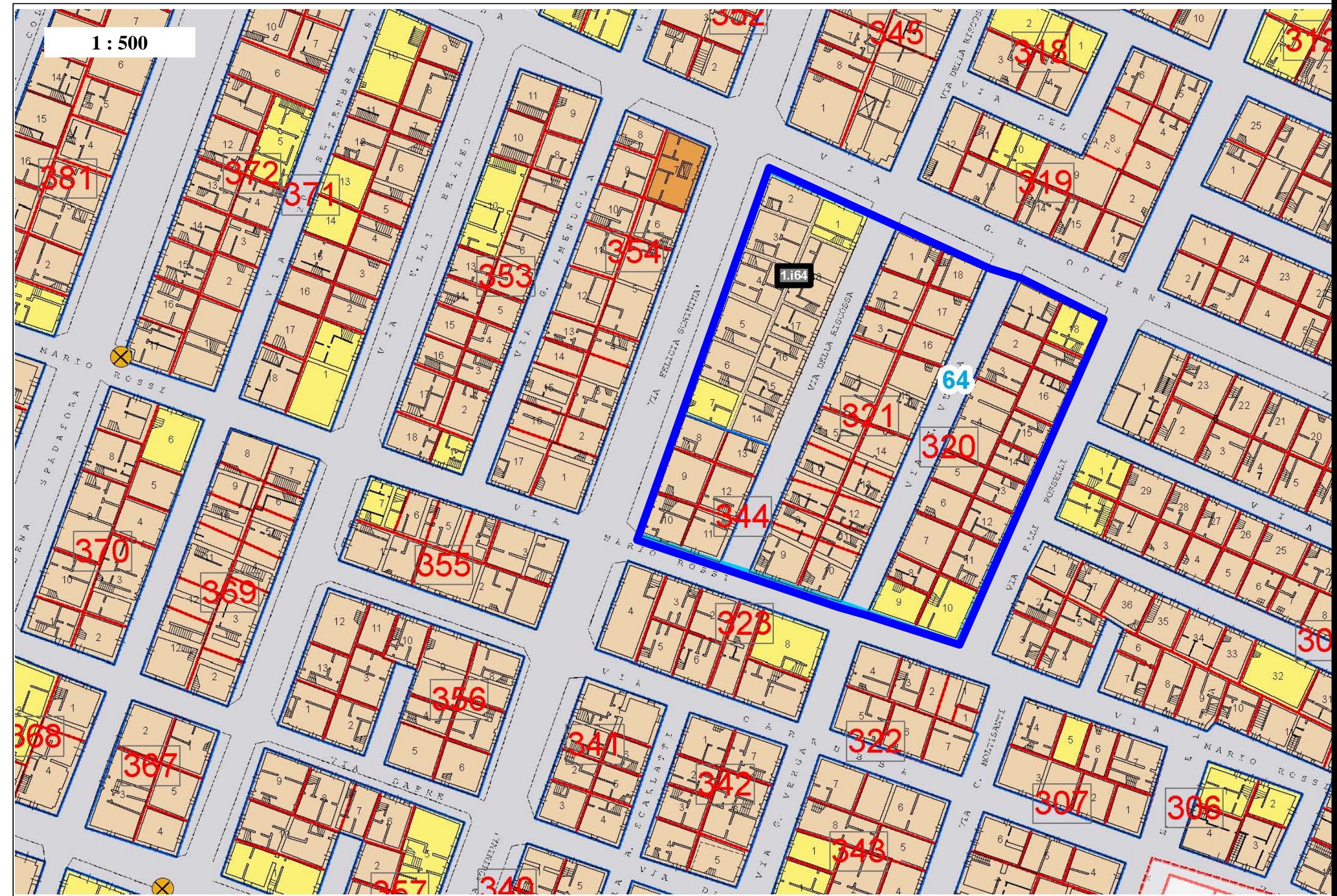
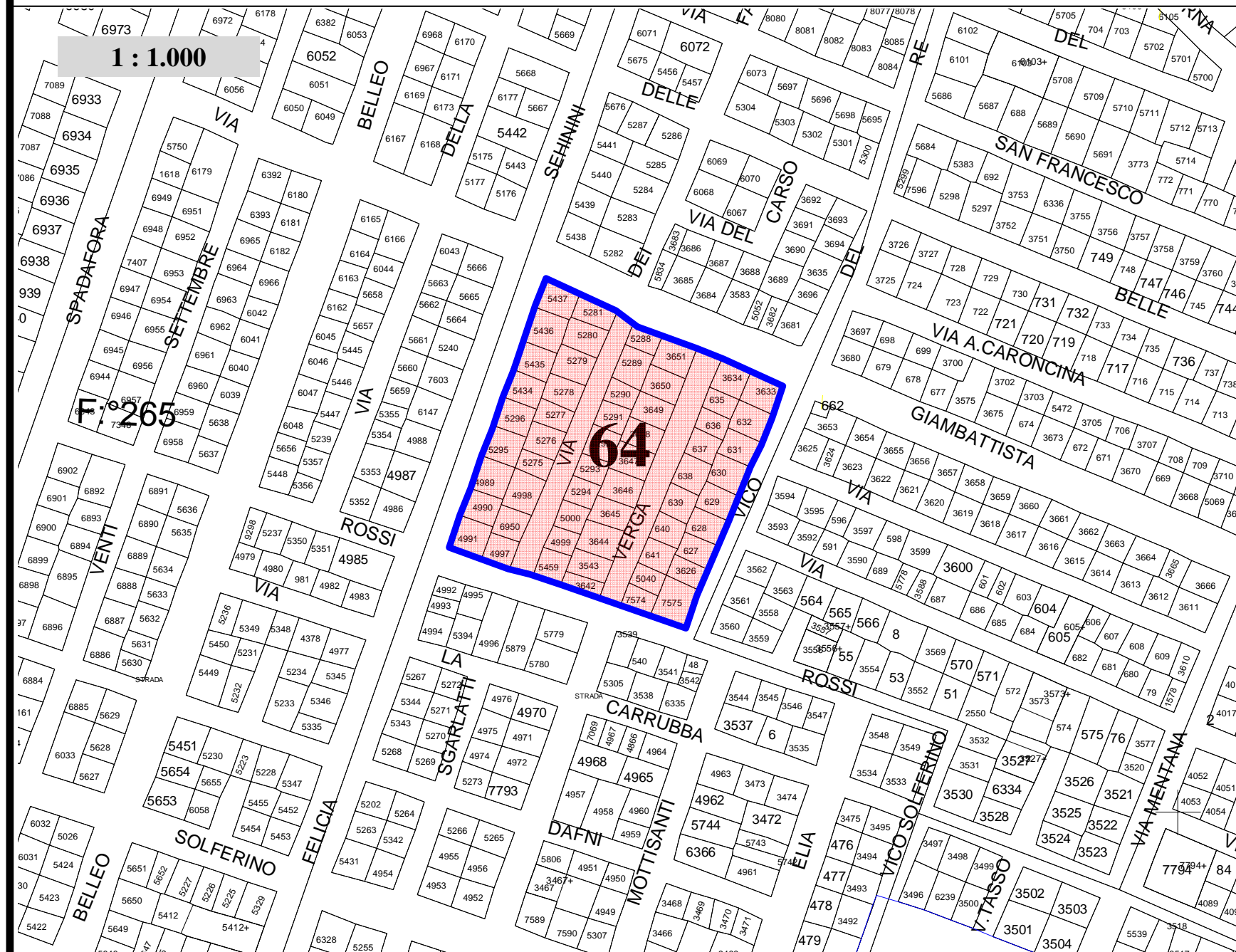


# 64

SETTORE N.7

## INTERVENTO SPECIFICO : Via Shininà - Odierna - Rosselli - Rossi



### PRESCRIZIONI DI PROGETTO:

Gli interventi edilizi relativi alle singole tipologie edilizie sono quelli dettati dalle norme tecniche di attuazione del PPE e relative indicazioni contenute negli elaborati grafici.

Viene confermata l'attuale destinazione d'uso, a residenza, del comparto.

la destinazione d'uso prevalente dei piani terra sarà quella collegata ai servizi di prima necessità per la residenza (attività commerciali, artigianali, generi alimentari, tabacchi, ristoro, studi professionali ecc.)

**SPAZI PUBBLICI** : Le strade, le scale e gli spazi pavimentati in genere dovranno essere realizzati in pietra calcarea. E' ammessa la installazione di elementi di arredo (fontanelle, panchine) con l'utilizzazione di materiali tradizionali (pietra, legno, ferro, ghisa ecc).

**ILLUMINAZIONE** : deve rifarsi alla tipologia tradizionali dei corpi illuminanti già presenti nel Centro Storico.

**ESSENZE ARBOREE**: messa a dimora nuova alberatura, cespugli siepi di piccolo taglio, privilegiando quelle autoctone.

AREA OGGETTO D'INTERVENTO

