

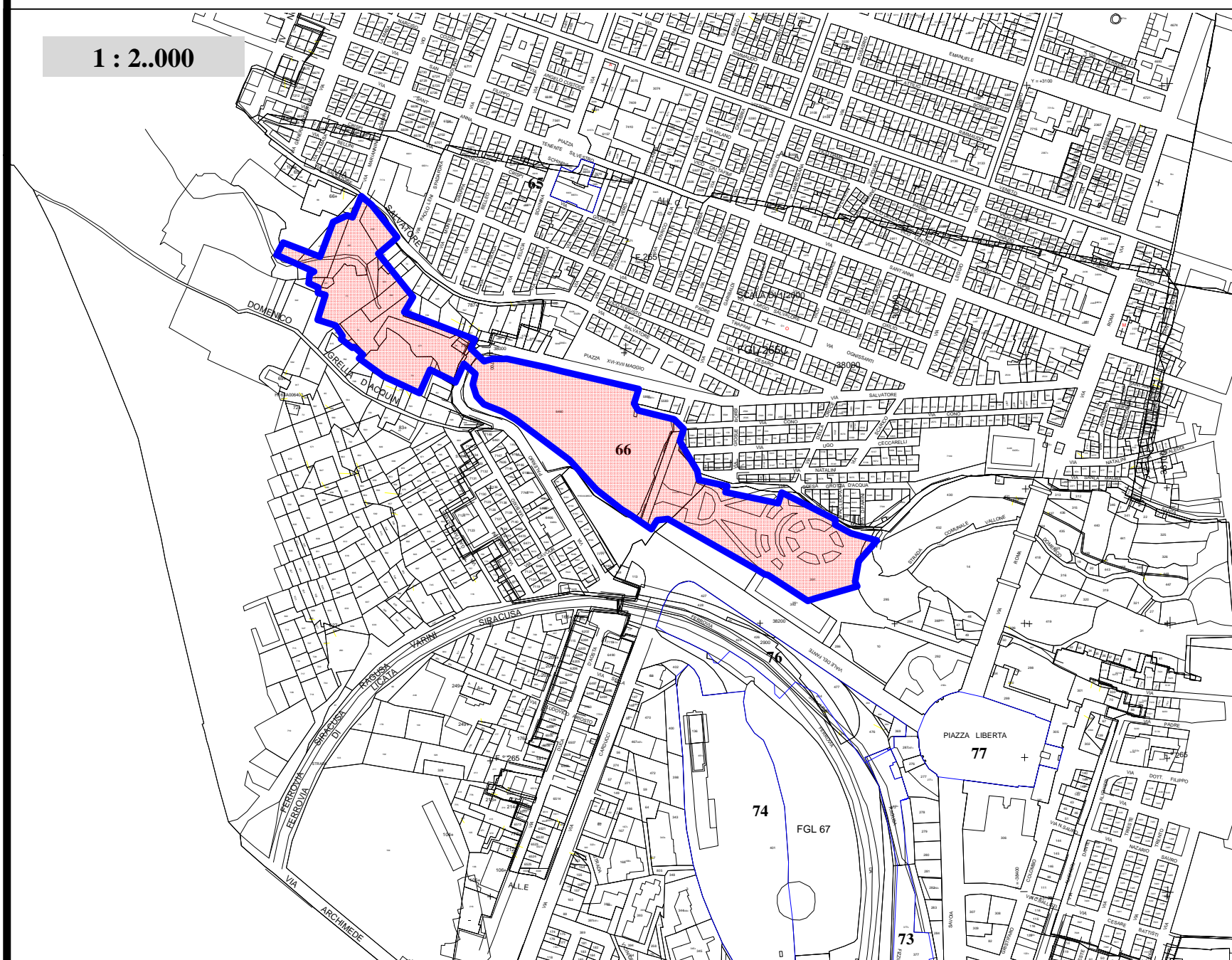
66

SETTORE N.8

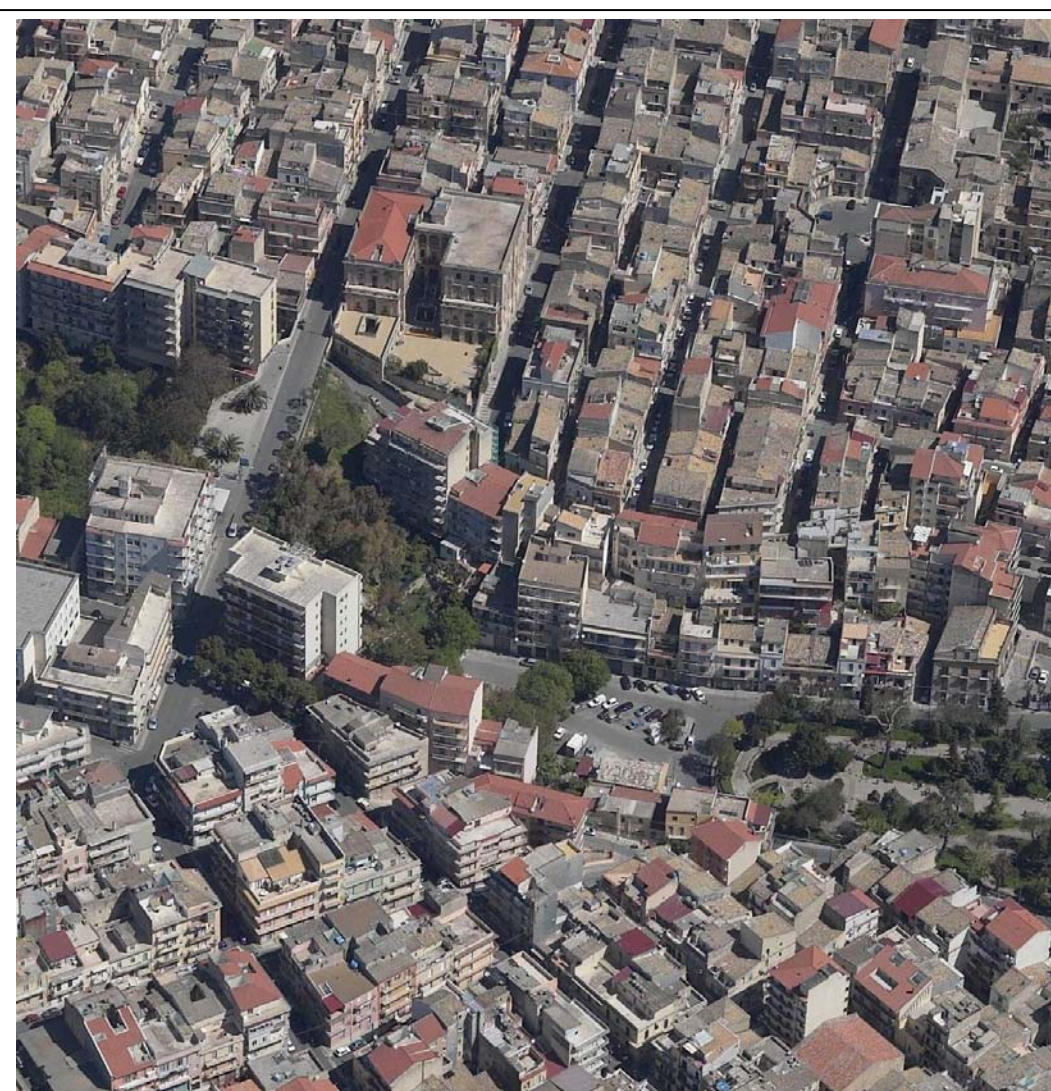
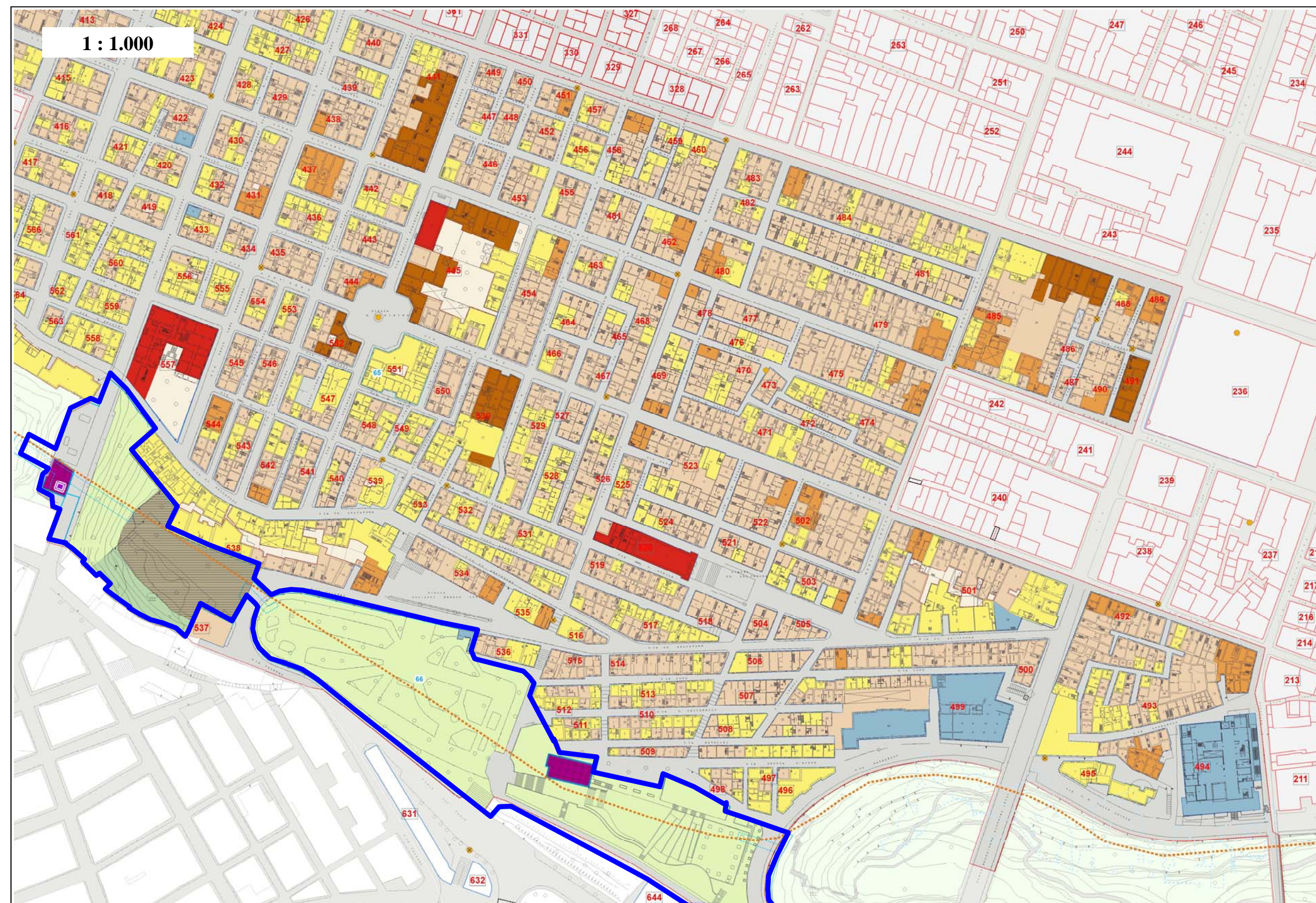
INTERVENTO SPECIFICO : Villa Margherita - Parco Giovanni Paolo II



1 : 2.000



1 : 1.000



PRESCRIZIONI DI PROGETTO:

Gli interventi previsti sono :

- realizzazione stazione mezzo ettometrico con arrivo a mezzo ascensore verticale all'interno del fabbricato esistente nel Parco G.Paolo II;
- eliminazione della stradella ad uso veicolare asfaltata dalla scalinata di accesso di Viale del Fante fino all'imbocco con via Cono con trasformazione della sede viaria a verde pubblico ;
- mantenimento della strada asfaltata con accesso da via Natalelli in quanto funzionale per l'accesso veicolare ai locali del palazzo della Provincia ed ai giardini di Villa Margherita
- eliminazione delle cancellate presenti lungo il percorso veicolare di accesso a Via Cono;
- Creazione di sottopasso di collegamento tra villa Margherita e spazio pubblico confinante con la predetta via Palermo;
- creazione di parcheggio alberato a raso mediante ampliamento di spazio pubblico esistente ;
- sistemazione a verde pubblico dell'area libera adiacente il parcheggio alberato a raso ;
- creazione di sottopasso di collegamento tra l'area del parcheggio alberato a raso e la vallata Santa Domenica a monte di Via M.Schininà ;

I sottopassi saranno di ampie dimensioni adeguatamente illuminati e dotati di impianto di videosorveglianza ;

-creazione di nuovo volume a solo piano terra destinato a stazione del mezzo ettometrico su via Mariannina Schininà con realizzazione di scale e ascensore verticale avente, quest'ultimo duplice funzione : collegamento fino alla quota binario mezzo ettometrico e collegamento alla quota di accesso al sottopasso con arrivo al parcheggio alberato

SISTEMAZIONE PAESAGGISTICA GENERALE: mantenimento muretti a secco a perimetrazione dei terrazzamenti, la realizzazione di nuovi muretti a secco deve avere altezza massima di 80 cm,

CAMMINAMENTI: i vialetti e gli spazi pavimentati dovranno essere realizzati in pietra calcarea ORLAURE : in pietra calcarea

ILLUMINAZIONE : deve rifarsi alla tipologia dei corpi illuminanti presenti nel Centro Storico

ESSENZE ARBOREE: mantenimento assenze arboree esistenti , messa a dimora nuova alberatura ,cespugli, siepi, privilegiando quelle autoctone.

AMBITO DI INTERVENTO

