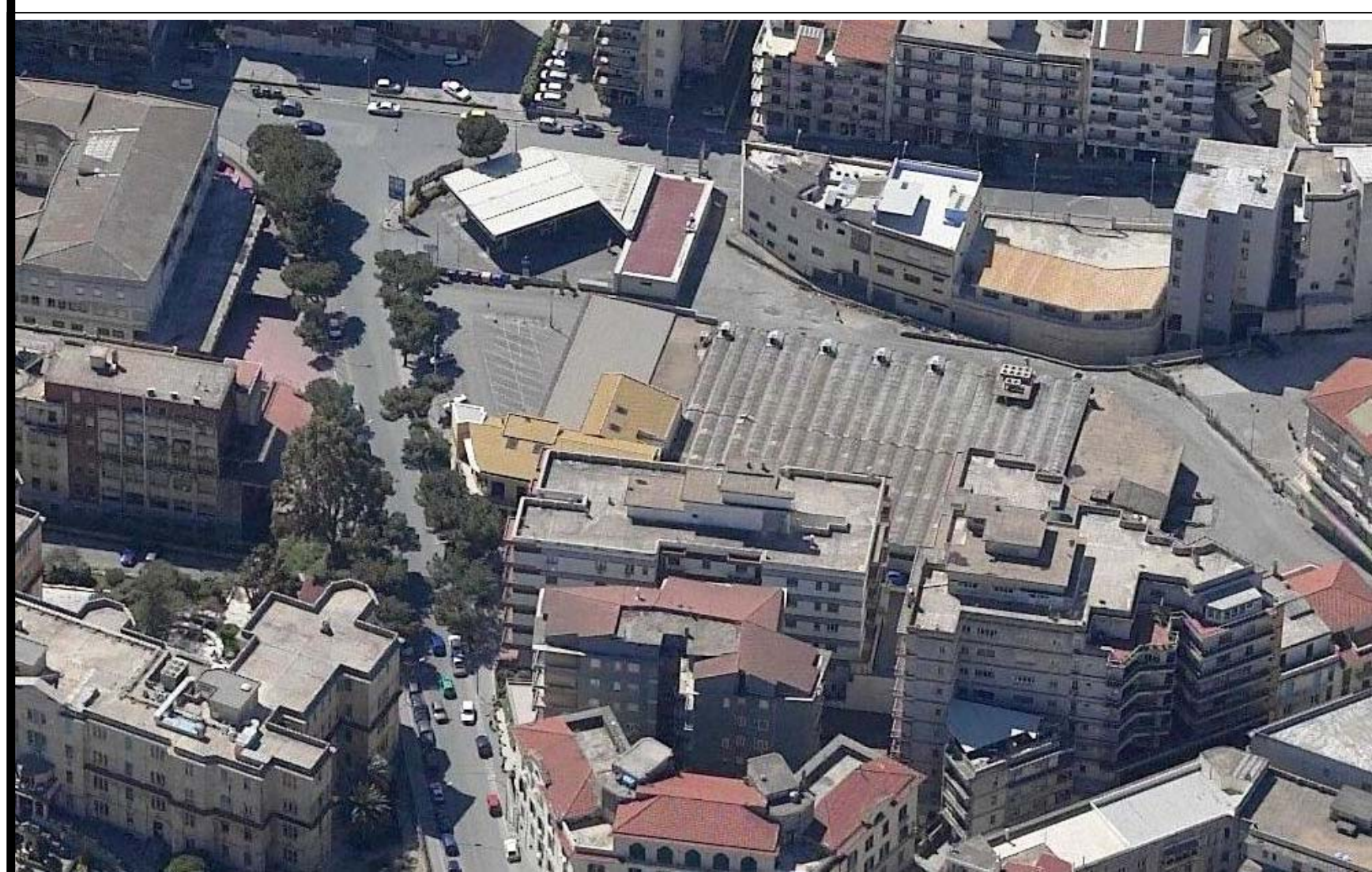
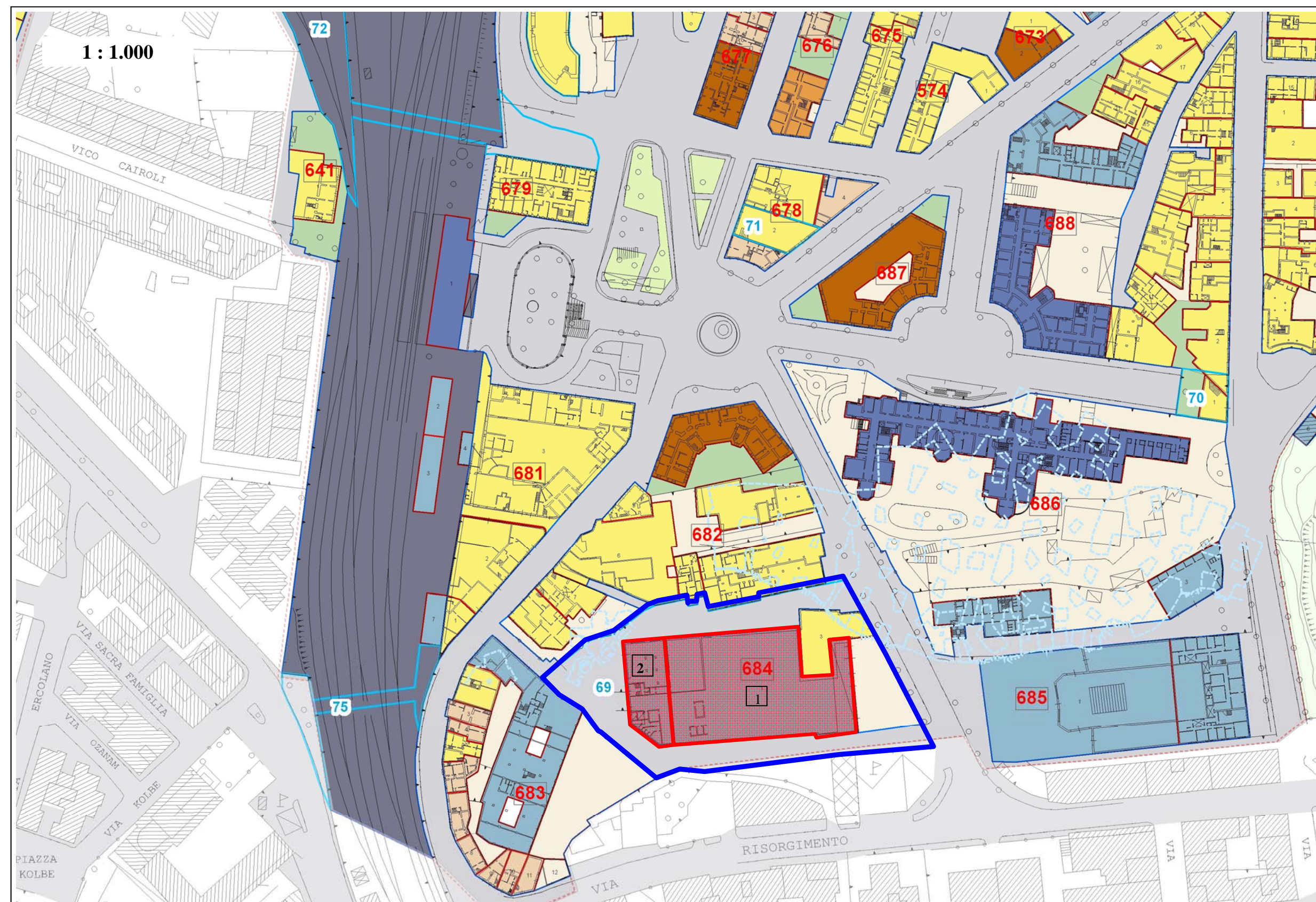
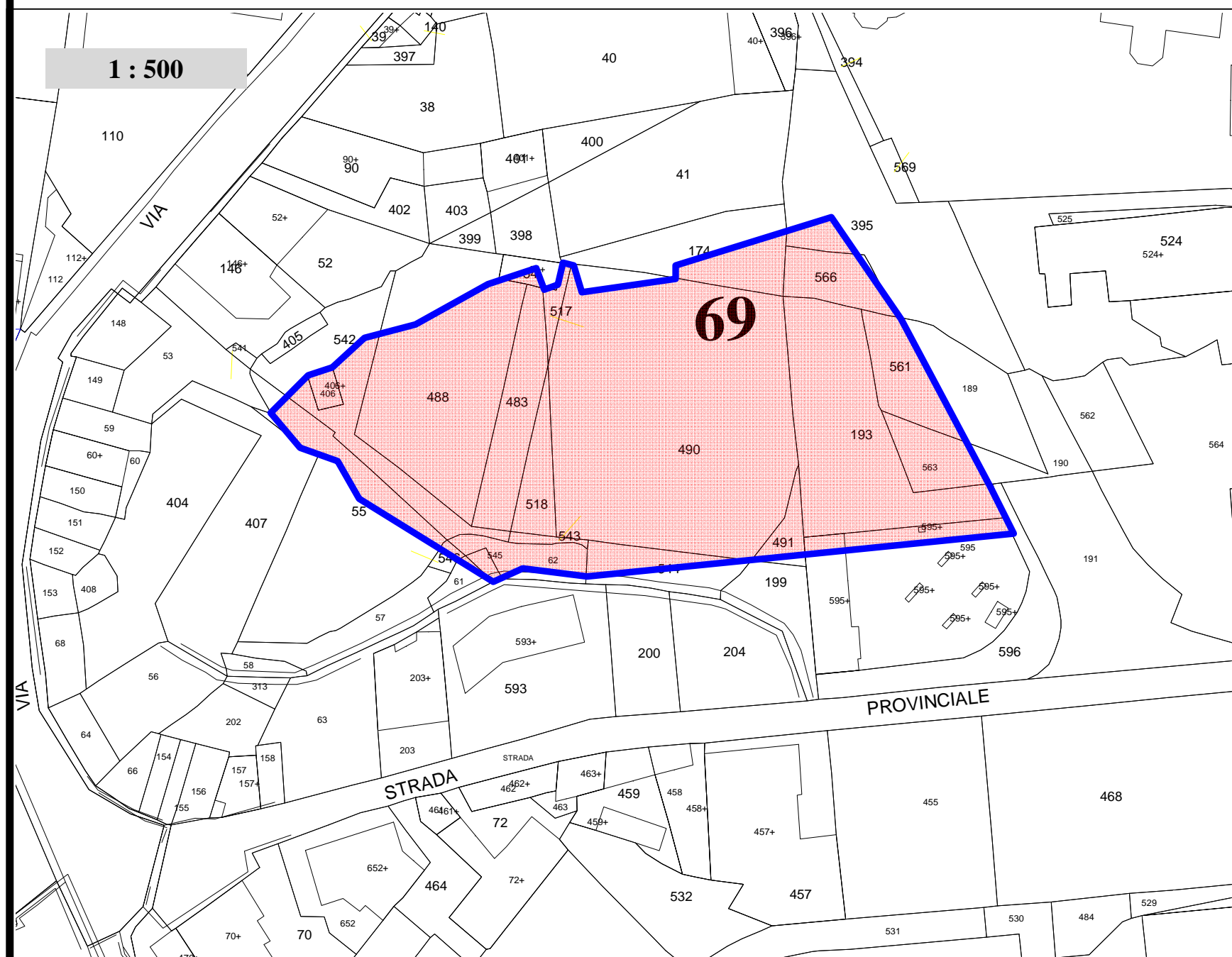


# 69

SETTORE N.10

## INTERVENTO SPECIFICO : Viale Sicilia



### PRESCRIZIONI DI PROGETTO:

Viene prevista la demolizione dell'unità edilizia n. 1 e n.2 dell'isolato n.684 settore n. 10 Al fine di riqualificare l'area di sedime e quelle circostanti di tutto l'isolato n.684.

**I NUOVI INTERVENTI RIGUARDANO:**  
Realizzazione di verde pubblico attrezzato su Viale Sicilia,

Completamento quinta edificata su viale Sicilia mediante nuovo corpo di fabbrica con altezza max fuori terra non superiore alla linea di gronda dell'unità edilizia n.3 dell'isolato n.684 settore n.10 ,riferita al prospetto su corso Sicilia;

Realizzazione di nuovo corpo di fabbrica con altezza massima non superiore a ml 8.00 a due livelli fuori terra, un seminterrato ed un interrato nell'area di risulta su cui insiste l'unità edilizia n. 2 e parte dell'unità edilizia n.1

Realizzazione corpo intermedio di collegamento tra la nuova costruzione su viale Sicilia e quella retrostante con un livello che risulterà seminterrato in quanto viene ricavata corte interna a quota - 4,50 rispetto a viale Sicilia;

Realizzazione di livello interrato;  
Realizzazione di rampa di accesso piano interrato con ingresso da viale Sicilia ed uscita da via Sicilia;

La destinazione d'uso sarà esclusivamente di tipo commerciale e direzionale

ESSENZE ARBOREE: mantenimento assenze arboree esistenti , messa a dimora nuova alberatura ,cespugli, siepi di piccolo taglio privilegiando quelle autoctone.

AREA OGGETTO DI INTERVENTO 

DEMOLIZIONE SENZA RICOSTRUZIONE 

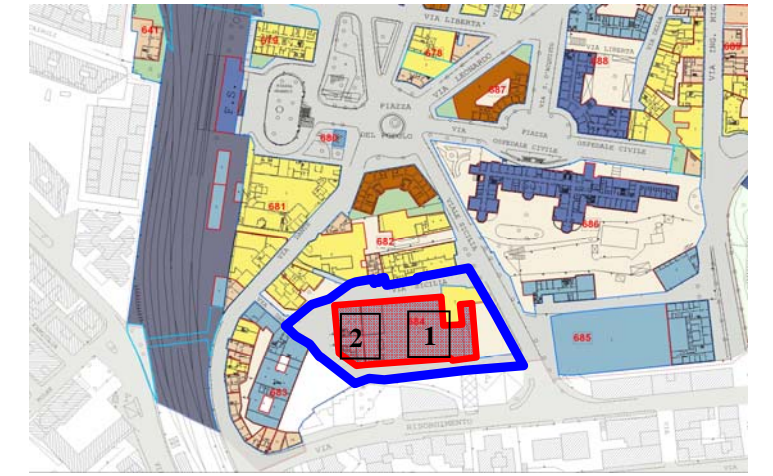
INTERVENTO SPECIFICO ELIMINATO DAL C.C.



# 69.1

SETTORE N.10

## INTERVENTO SPECIFICO : Viale Sicilia



Unità edilizia n. 1 isolato n.684



Unità edilizia n. 1 isolato n.684



Unità edilizia n. 1 isolato n.684



Unità edilizia n. 1 isolato n.684



Unità edilizia n. 1 isolato n.684



Unità edilizia n. 2 isolato n.684



Unità edilizia n. 2 isolato n.684



Unità edilizia n. 2 isolato n.684