



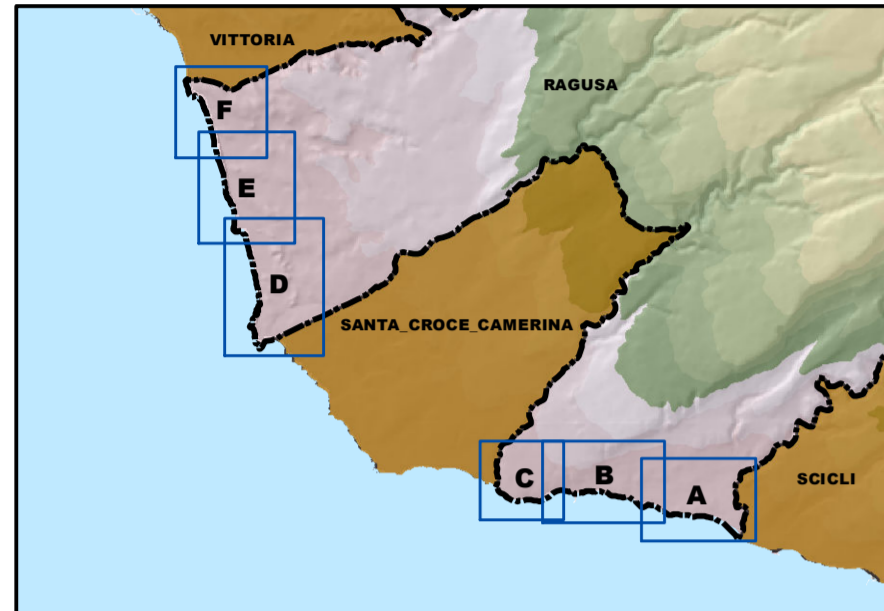
COMUNE DI RAGUSA



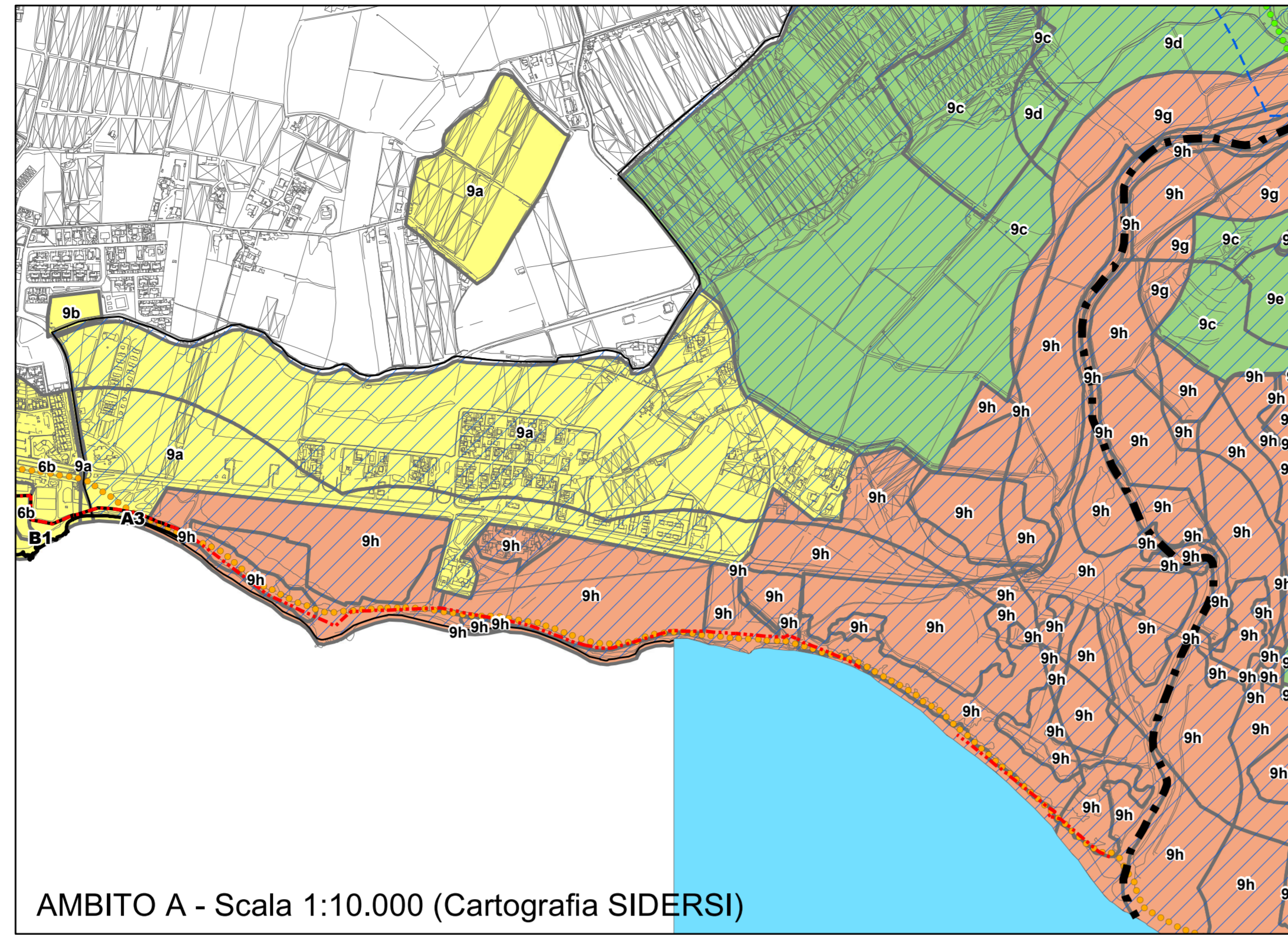
PIANO DI UTILIZZO DEL DEMANIO MARITTIMO

Adeguamento alla L.R. n.3 del 17/03/2016 e D.A. 319/GAB del 05/08/2016

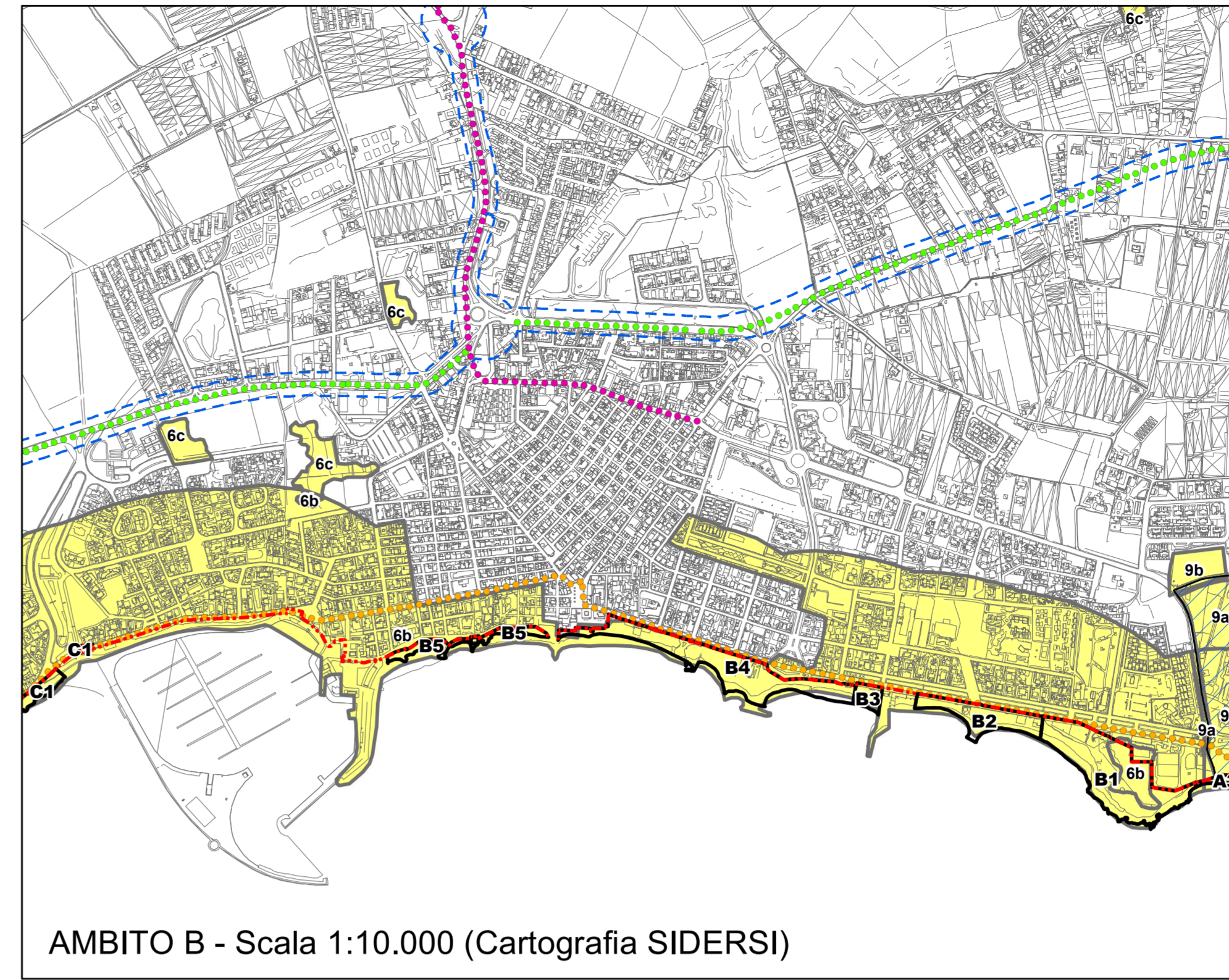
Tavola 4.2 Strumenti di pianificazione e gestione del territorio Piano Paesaggistico e Piano Territoriale Provinciale



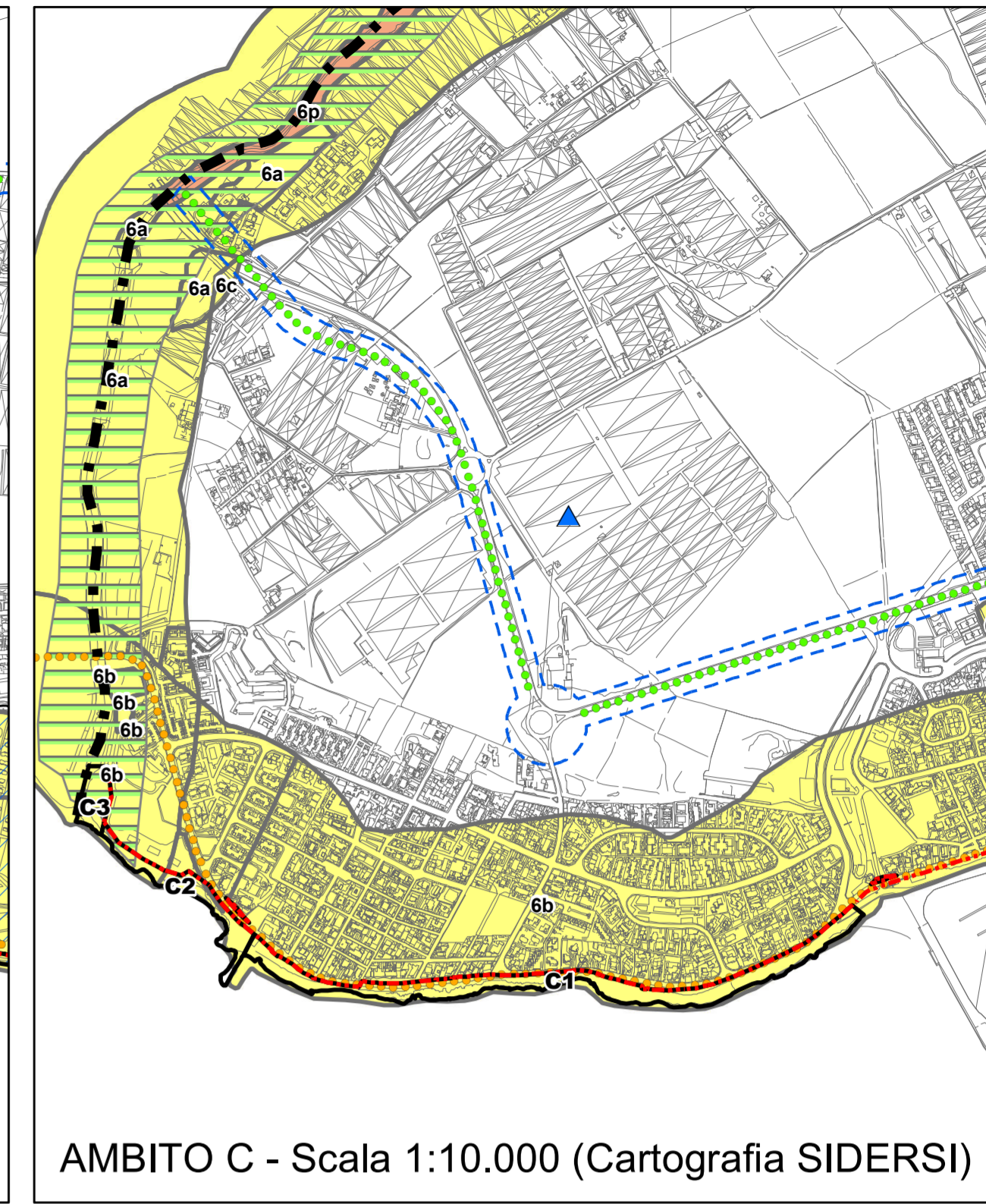
PROGETTISTA Arch. Aurelio Barone ELABORAZIONI E RAPPORTO AMBIENTALE Collaborazione esterna Arch. Pianif. Costanza Dipasquale COORDINATORE Responsabile del procedimento Dirigente del Settore IV Arch. Marcello Dimartino L'ASSESSORE ALL'URBANISTICA Salvatore Corallo IL SINDACO Ing. Federico Picitto Dicembre 2016



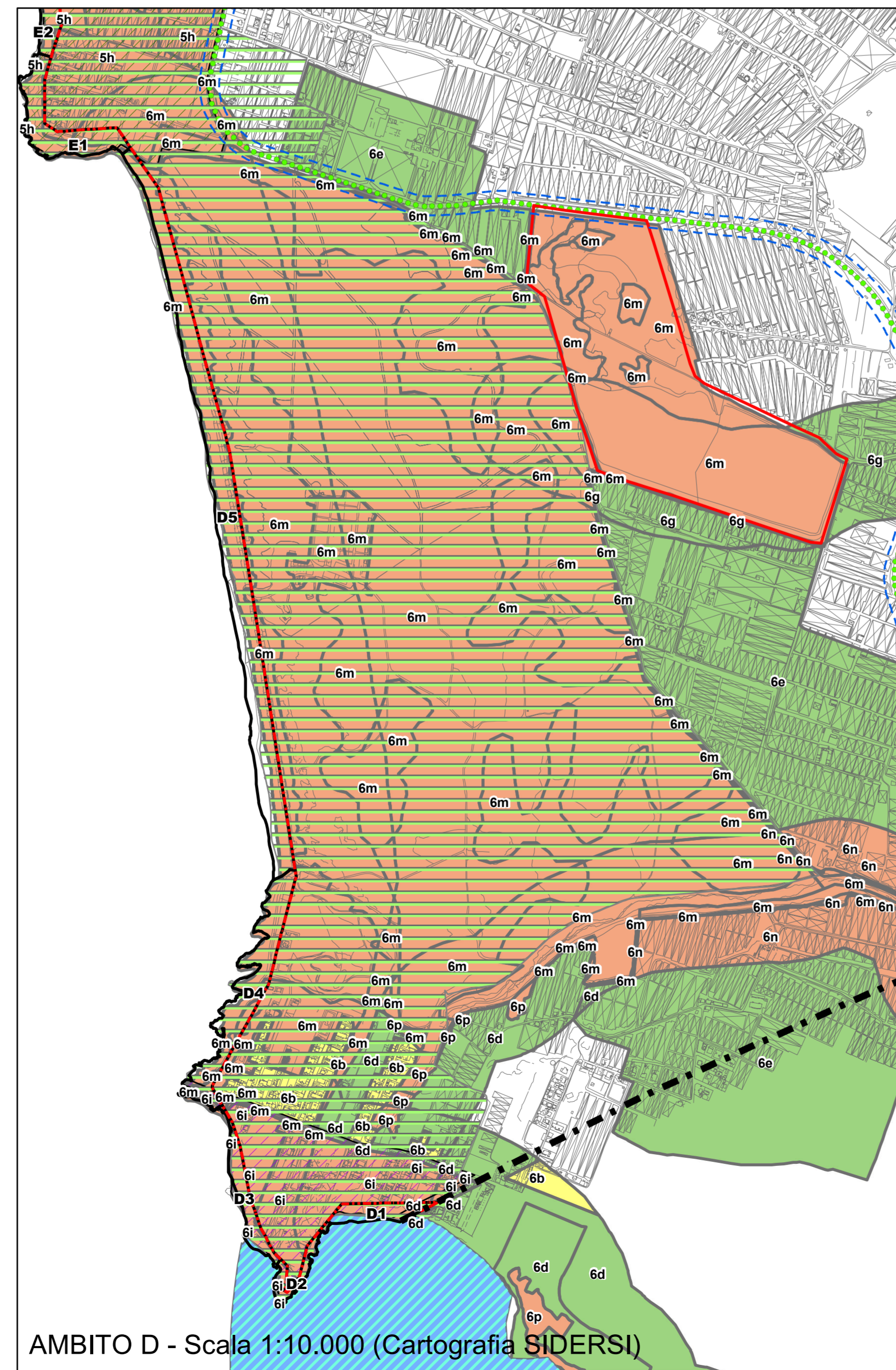
AMBITO A - Scala 1:10.000 (Cartografia SIDERSI)



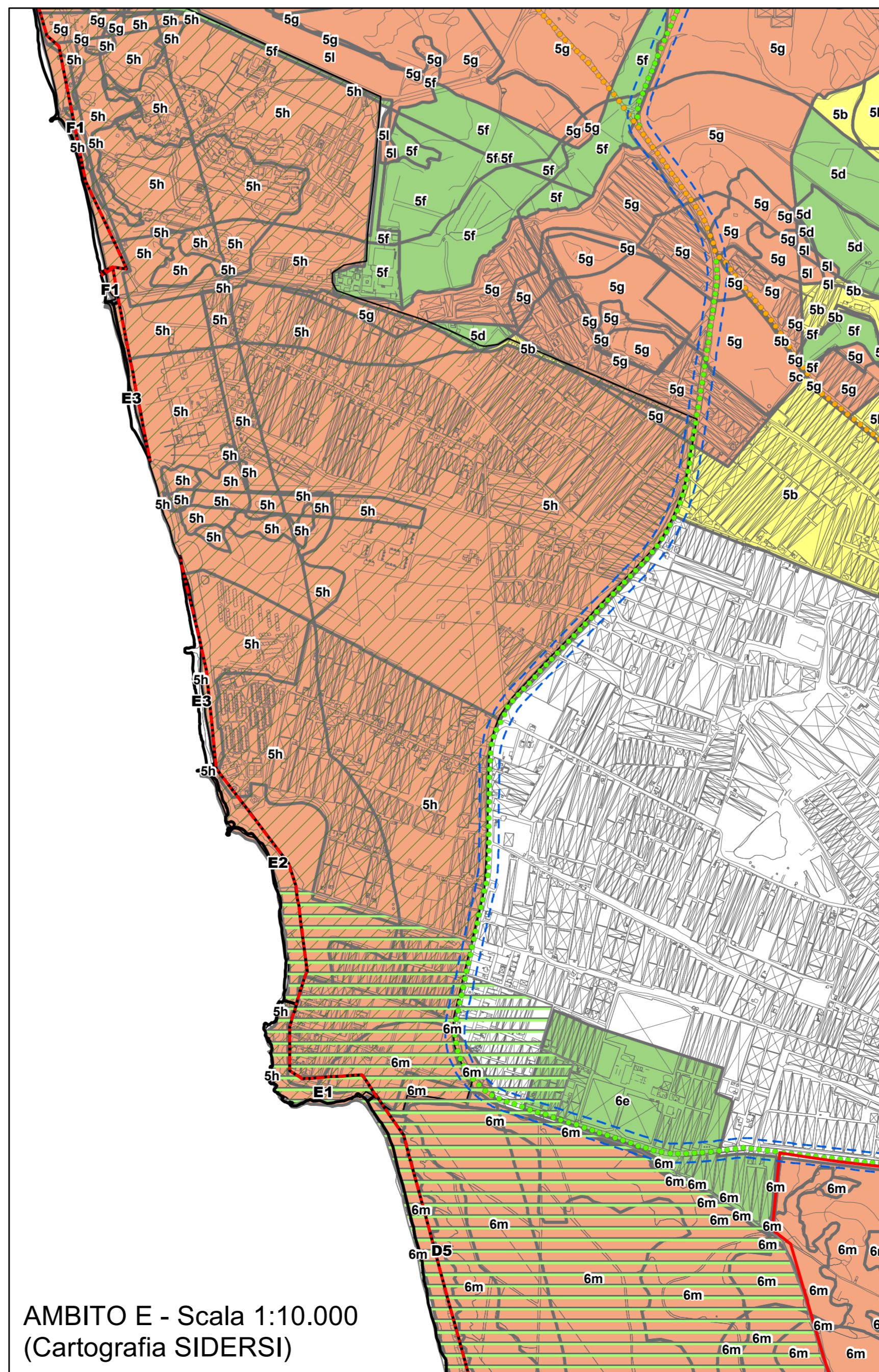
AMBITO B - Scala 1:10.000 (Cartografia SIDERSI)



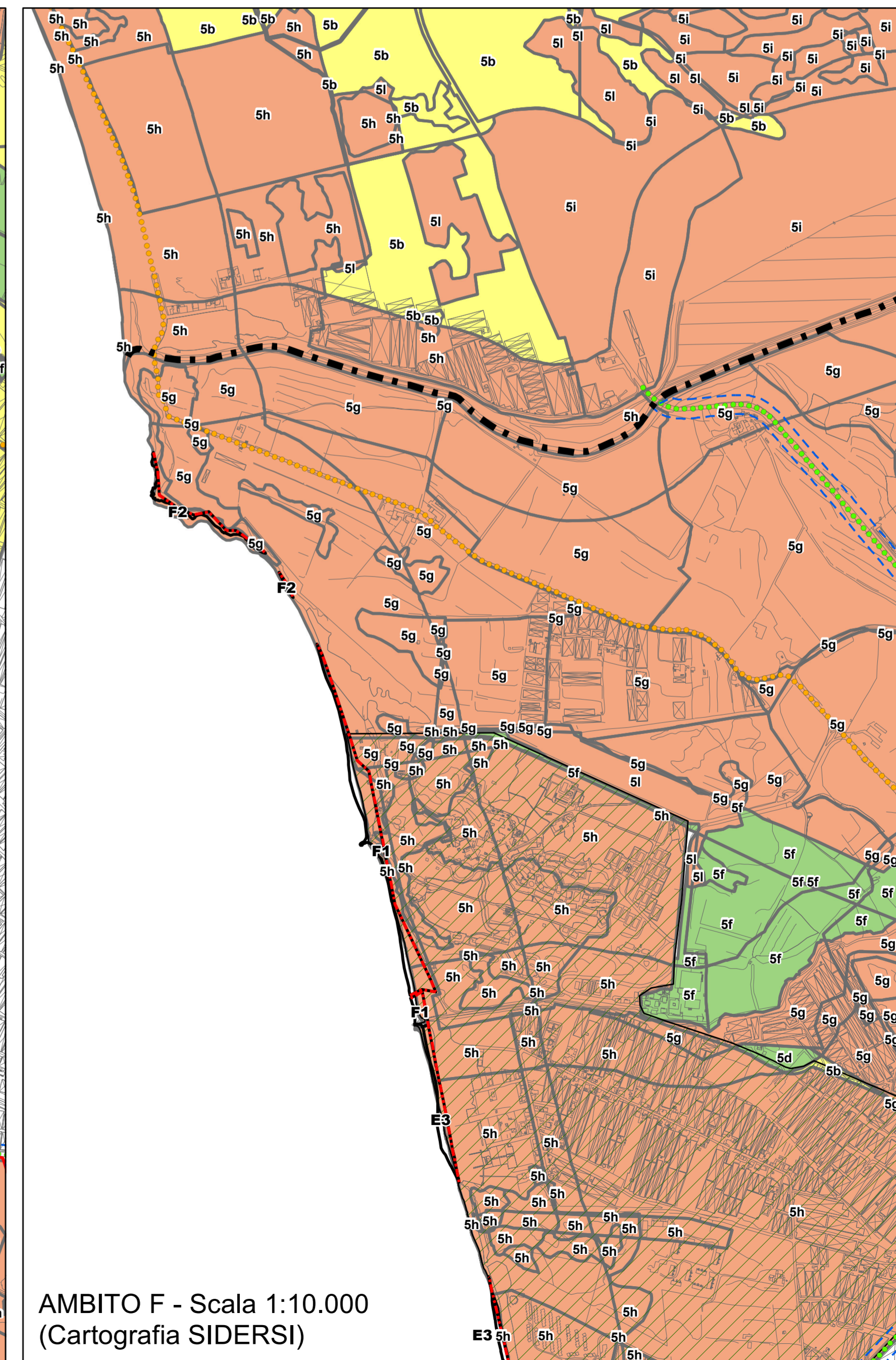
AMBITO C - Scala 1:10.000 (Cartografia SIDERSI)



AMBITO D - Scala 1:10.000 (Cartografia SIDERSI)



AMBITO E - Scala 1:10.000 (Cartografia SIDERSI)



AMBITO F - Scala 1:10.000 (Cartografia SIDERSI)

- Legend for the maps, including symbols for limits, demanio maritime, and various planning actions like D1d, G4a, and H3a.