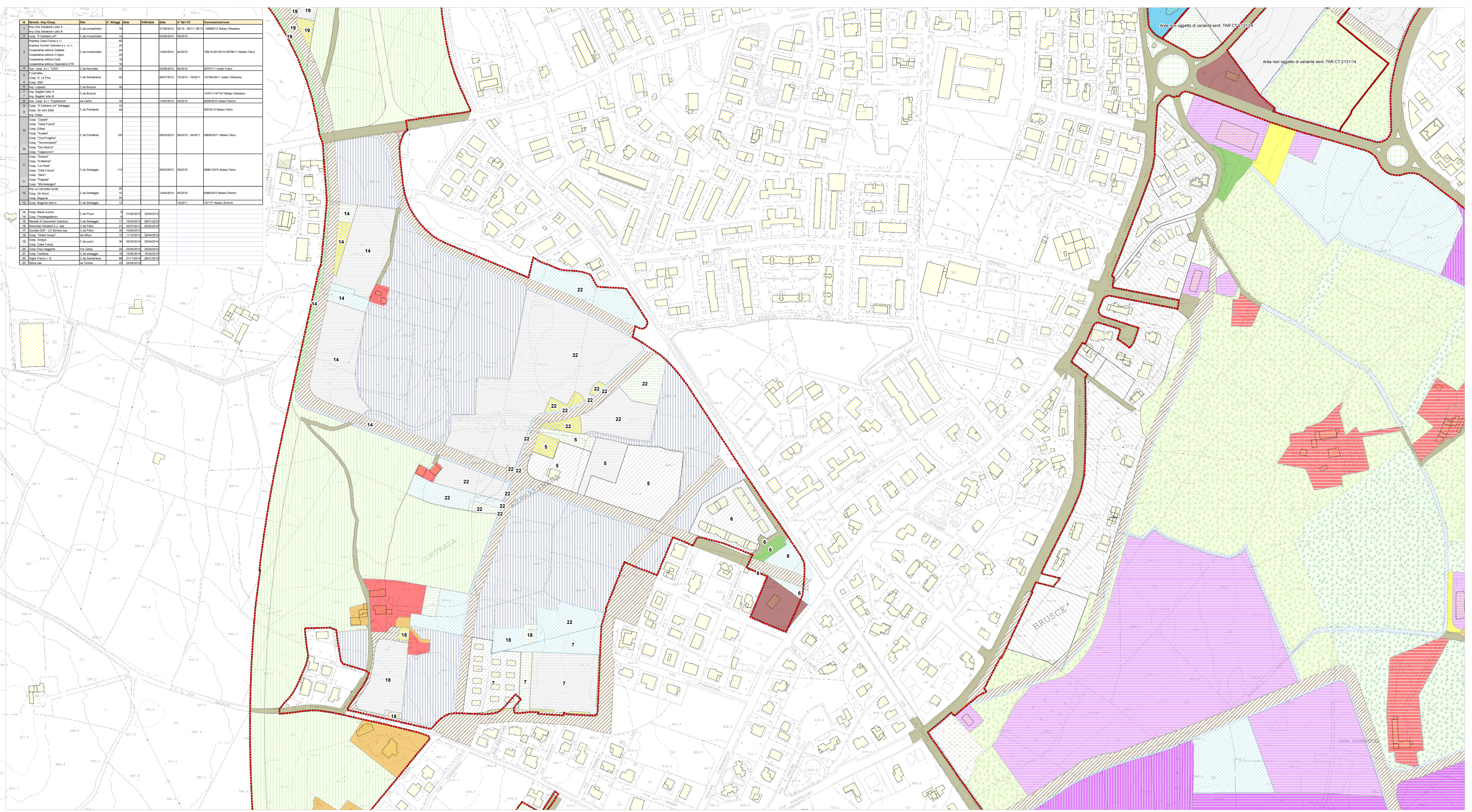
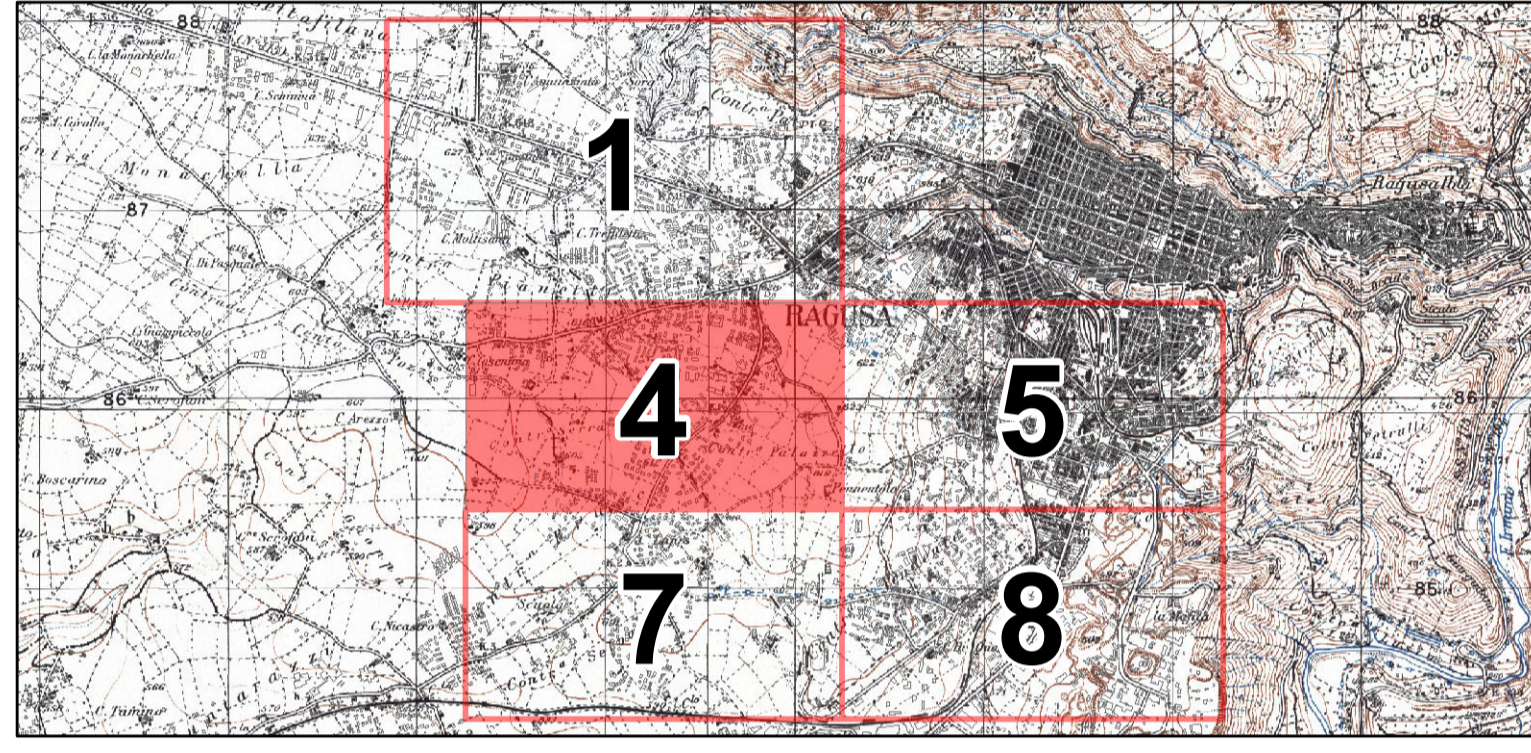


Legenda

[Red dashed line]	Area in variante	[Green with dots]	Enp - Verde non perequato (Comunale)
[Yellow hatched]	Edifici	[Green with diagonal lines]	E3-Verde agricolo
[Red solid]	A2-A3-Edifici storici esterni	[Blue hatched]	Eo-Cintura verde
[Red with diagonal lines]	A2p - Contesti storici - Ville, fattorie, masserie	[Blue solid]	F- Servizi esistenti
[Brown with diagonal lines]	B1 zone B sature	[Light blue hatched]	F - Servizi in progetto
[Blue with diagonal lines]	B1a	[Yellow hatched]	P- Parcheggio esistente
[Orange with diagonal lines]	B2-Case sparse	[Blue hatched]	Pp-Parcheggio di progetto
[Brown with diagonal lines]	B2p - Case sparse interne al parco agricolo	[Light blue hatched]	Pc-Pista ciclabile
[Blue with diagonal lines]	B3a	[White hatched]	PPRU
[Grey with diagonal lines]	C2 - Residenziale	[Red hatched]	PPRU-Aree edificate
[Blue with diagonal lines]	C3ER-Lotti edificabili	[Red hatched]	Rc-Riformimento carburanti
[Orange with diagonal lines]	C3p-Lotti edif. pereq.	[Red hatched]	SpCm3 - Spazi pubblici in cessione
[Light blue with diagonal lines]	Cm3 - residenziale/terz. misto e spazi pubblici	[Red hatched]	SpDa4 - Spazi pubblici in cessione
[Purple with diagonal lines]	C4	[Green with diagonal lines]	Ve-Verde pubblico esistente
[Light blue with diagonal lines]	Dtr-Turistico ricettivo esistente	[Green with diagonal lines]	Vp-Verde pubblico di progetto
[Purple with diagonal lines]	D1 - Commerciale terziario esistente	[Green with diagonal lines]	Vpe-Verde di pertinenza edilizia
[Purple with diagonal lines]	D1p - Commerciale terziario di progetto	[Green with diagonal lines]	Vu-Verde di pertinenza urbana
[Purple with diagonal lines]	D1np - Produttivo non perequato (Comunale)	[Green with diagonal lines]	Viabilità esistente
[Purple with diagonal lines]	Da4 - Commerciale, terz. misto a spazi pubblici	[Green with diagonal lines]	Viabilità di progetto
[Green with diagonal lines]	E-Verde agricolo	[Green with diagonal lines]	ZTU-A Zona di Trasl. Urban.
[Green with diagonal lines]	Ep - Parco agricolo urbano	[Green with diagonal lines]	ZTU-B Zona di Trasl. Urban.



CITTÀ DI RAGUSA
www.comune.ragusa.gov.it

SETTORE IV – PIANIFICAZIONE URBANISTICA E CENTRI STORICI
 Servizio 1 – Gestione piani urbanistici, pianificazione territoriale
 Dirigente: Arch. Marcello Dimartino
 Capo Servizio: Arch. Aurelio Barone

Variante parziale al Piano Regolatore Generale dell'area Ex Parco Agricolo Urbano ed aree limitrofe ed alle zone per l'Edilizia Residenziale Pubblica ex D.D.G. 725/DRU del 10/07/2009

Tavola 3b
Scala 1:2.000

Variante alla tavola 4 del PRG vigente

Gruppo di lavoro:
 Dirigente: Arch. Marcello Dimartino
 Capo del Servizio: Arch. Aurelio Barone
 Arch. Emanuele Scalone
 Geom. Mariu Francesco
 Geom. Stella Migliorini

Dirigente del Settore IV
 Arch. Marcello Dimartino

Assessore all'urbanistica
 Salvatore Crallo

Il Sindaco
 Ing. Federico Piccitto

Settembre 2015