

**Legenda**

**EdificiStratRil**

- Edifici pubblici
- Sc - Edificio scolastico

**Siti individuati tramite Autonotifiche**

- Bassa
- Media
- Alta

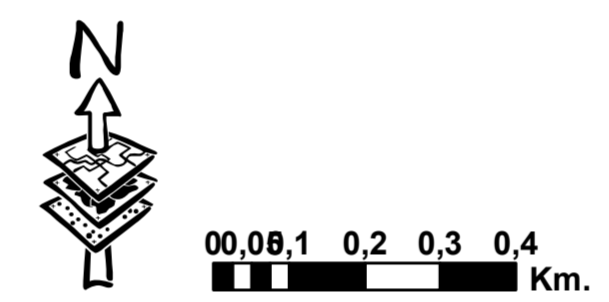
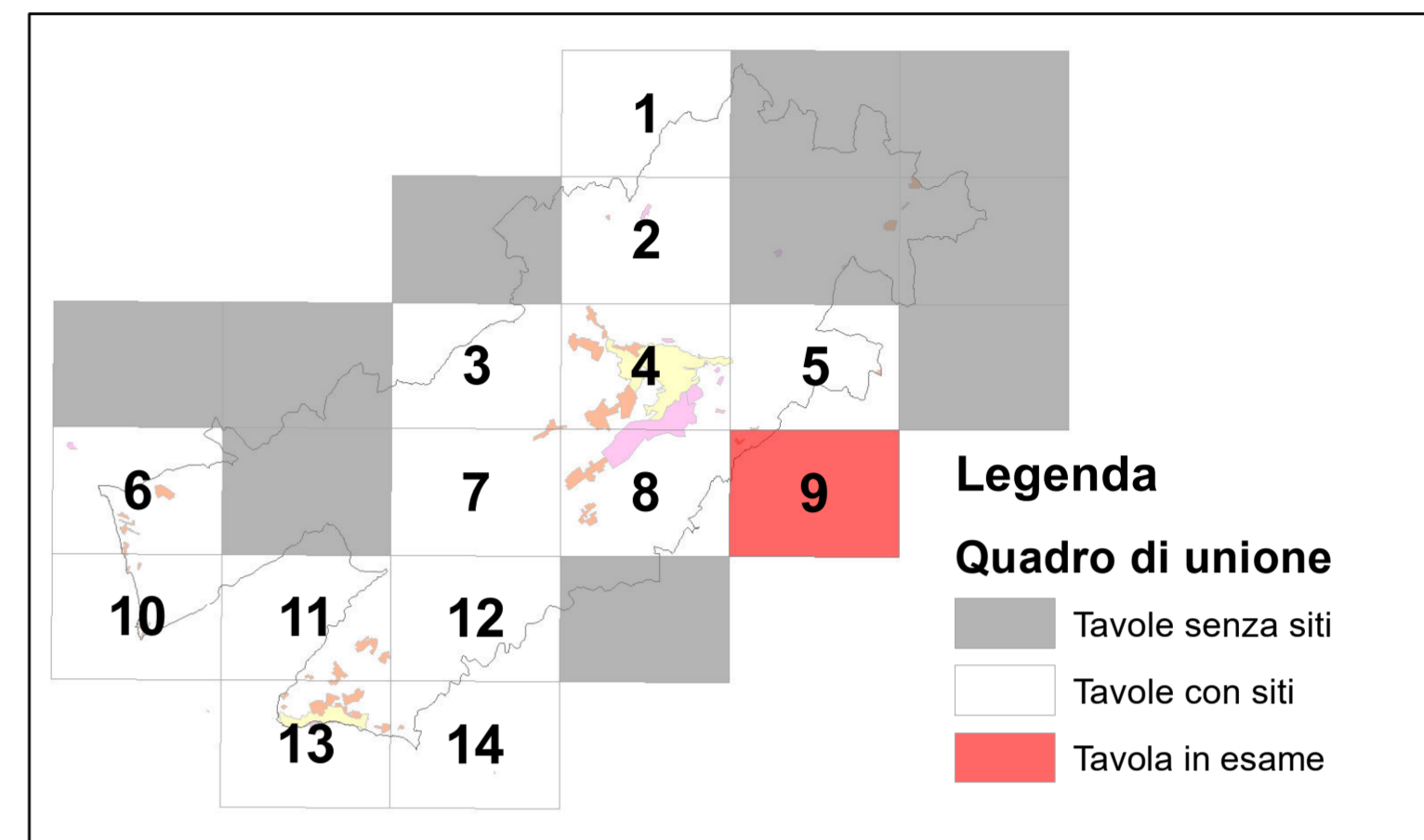
**Siti individuati tramite Fotointerpretazione**

**Priorità di intervento di verifica**

- Bassa
- Media
- Alta

**Aree Urbane**

- Aree industriali, Infrastrutture, attrezzature e servizi
- Aree residenziali a tessuto continuo
- Aree residenziali a tessuto rado e discontinuo
- Aree analizzate tramite fotointerpretazione
- Limite Comunale



Presidenza del Consiglio dei Ministri  
Dipartimento della Protezione Civile

UTG - Prefettura di Ragusa

Regione Siciliana Presidenza  
Dipartimento della Protezione Civile

**CITTA' DI RAGUSA**  
[www.comune.ragusa.gov.it](http://www.comune.ragusa.gov.it)

**SETTORE IV**  
Pianificazione Urbanistica, Centri Storici

Servizio 6° Protezione Civile

Via Napoleone Colajanni, 69a - tel. 0932/676882  
E-mail: protezione.civile@comune.ragusa.gov.it

---

**PIANO COMUNALE AMIANTO**  
L.R. 29.04.2014 n. 10 s.m.i. - Norme per la tutela della salute e del territorio dai rischi derivanti dall'amianto

**Tavola 9**  
Scala 1:10.000

**MAPPATURA DEI SITI  
CONTENENTI AMIANTO**

*Gruppo di lavoro:* Dott. Marco Battaglia  
Geom. Giuliana Carrubba  
Sig.ra Emilia Distefano  
Geom. Giorgio Giumarra  
Geom. Angelo Giordanella  
Ten. Giovanni La Cognata  
Geom. Giorgio Migliorisi  
Sig. Giuseppe Schembari

*Collaboratori:* Gruppo Comunale dei Volontari  
di Protezione Civile

*Dirigente del settore IV*  
Arch. Marcello Dimartino

*Il Sindaco*  
Ing. Federico Piccitto

Dicembre 2016