

Legenda

EdificiStratRil

- Edifici pubblici
- Sc - Edificio scolastico

Siti individuati tramite Autonomifiche

- Bassa
- Media
- Alta

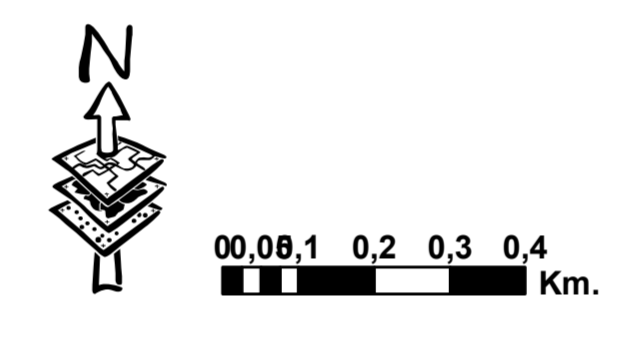
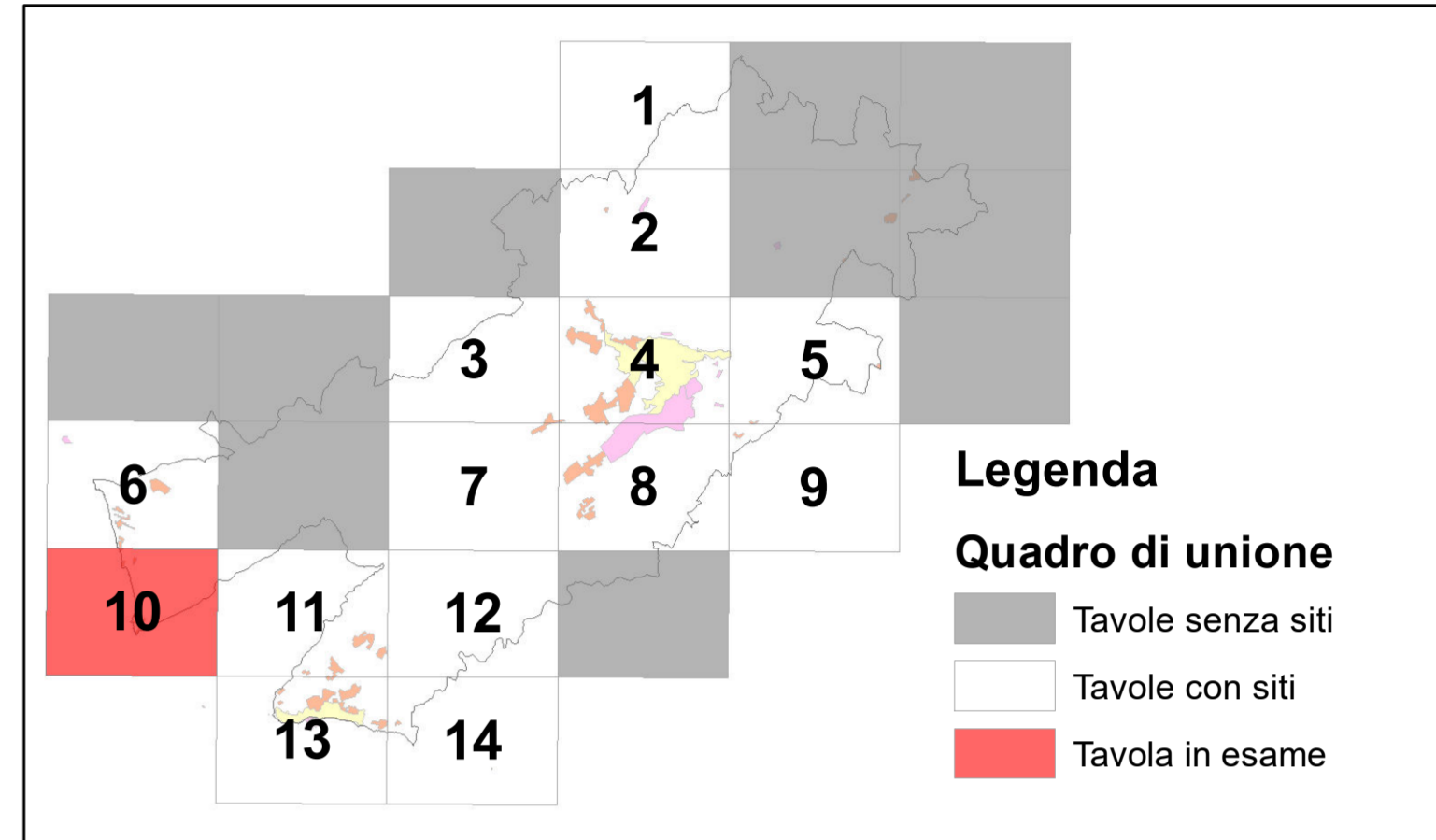
Siti individuati tramite Fotointerpretazione

Priorità di intervento di verifica

- Bassa
- Media
- Alta

Aree Urbane

- Aree industriali, Infrastrutture, attrezzature e servizi
- Aree residenziali a tessuto continuo
- Aree residenziali a tessuto rado e discontinuo
- Aree analizzate tramite fotointerpretazione
- Limite Comunale



CITTA' DI RAGUSA
www.comune.ragusa.gov.it
 SETTORE IV
 Pianificazione Urbanistica, Centri Storici
 Servizio 6° Protezione Civile
 Via Napoleone Colajanni, 69a - tel. 0932/676882
 E-mail: protezione.civile@comune.ragusa.gov.it

PIANO COMUNALE AMIANTO
 L.R. 29.04.2014 n. 10 s.m.i. - Norme per la tutela della salute e del territorio dai rischi derivanti dall'amianto

Tavola 10
 Scala 1:10.000

MAPPATURA DEI SITI CONTENENTI AMIANTO

Gruppo di lavoro: Dott. Marco Battaglia
 Geom. Giuliana Carrubba
 Sig.ra Emilia Distefano
 Geom. Giorgio Giummarra
 Geom. Angelo Giurdanella
 Ten. Giovanni La Cognata
 Geom. Giorgio Migliorisi
 Sig. Giuseppe Schembari

Collaboratori: Gruppo Comunale dei Volontari di Protezione Civile

Dirigente del settore IV
 Arch. Marcello Dimartino

Il Sindaco
 Ing. Federico Piccitto

Dicembre 2016