

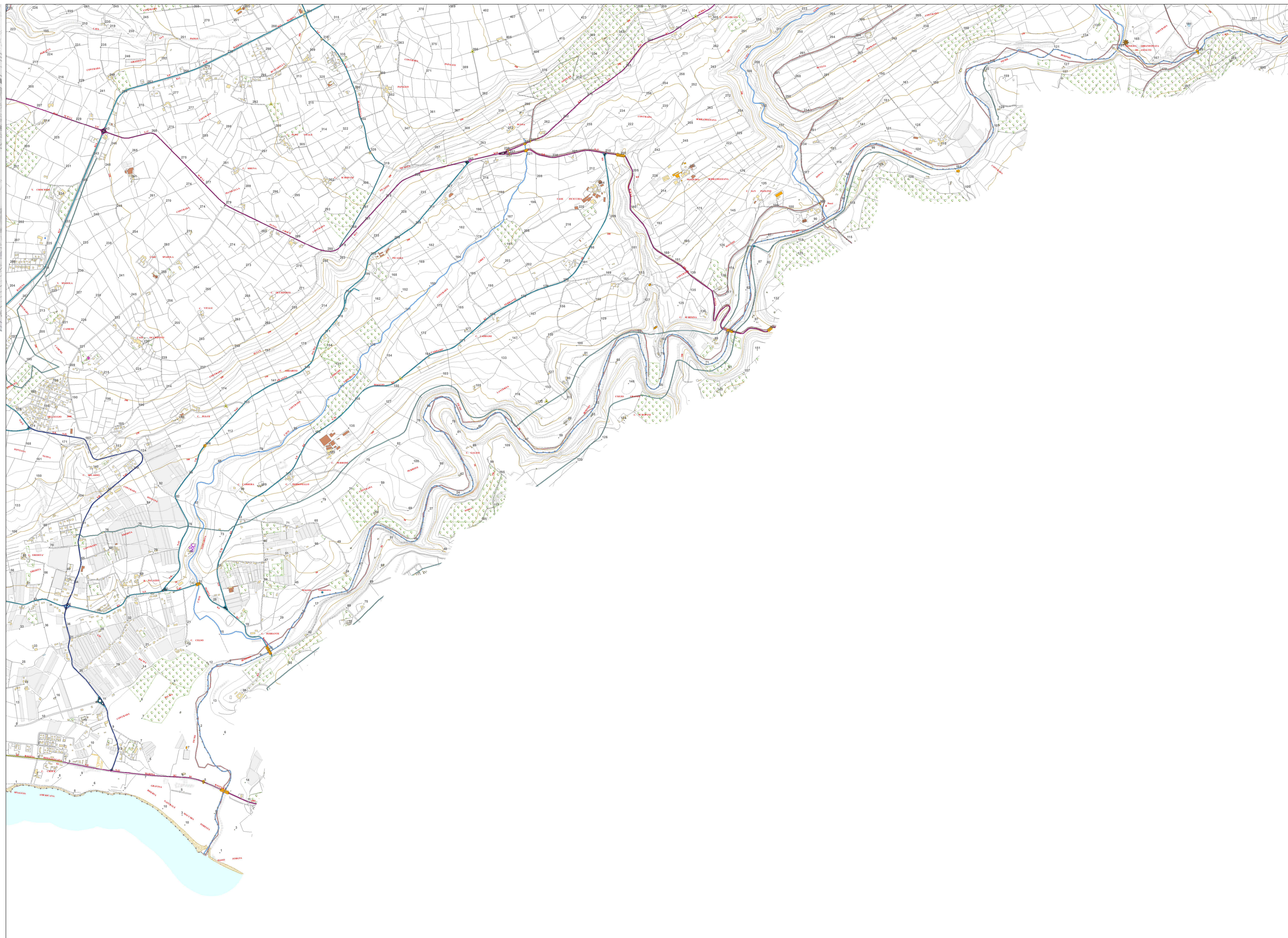
**CITTA' DI RAGUSA**

**VARIANTE GENERALE AL P.R.G. SCHEMA DI MASSIMA**

**Tavola 2.10 STATO DI FATTO**  
SCALA 1:10.000

Coordinatore per la progettazione e RUP: Arch. Marcello Dimerino  
 Supporto al RUP: Ing. Maurizio Epiceola  
 Editing e GIS: INTEA GIS s.r.l. Collaboratori: Arch. Costanza Dipasquale, Dott. Sergio Coletti  
 Gruppo di progettazione Progettista: Arch. Aurelio Barone  
 Collaboratori diretti: Geom. Emanuele Guastella, Geom. Francesco Masi  
 Collaboratori speciali: Ing. Vincenzo Bonomo, Arch. Grazia Acciaroni, Geom. Giancarlo Licita, Geom. Renzo Ottaviano  
 Collaboratori: Dott. Marco Battaglia, Geom. Silvia Migliorini, Geom. Giuliana Carruba, Dott.ssa Maria Grazia Bocchieri, Sig. Giuseppe Galante, Sig.ra Rina Lo Cito  
 Il Dirigente del Settore III: Ing. Ignazio Albergina  
 L'Assessore all'Urbanistica: Ing. Giovanni Giuffrida  
 Il Sindaco: Avv. Giuseppe Cassi

Giugno 2019



- Legenda**
- ▲ Vertice Trigonometrico IGMI
  - ▲ Vertice Trigonometrico Regionale
  - ▲ Punti stabili di riferimento
  - Punto d'appoggio fotografico
  - Punti quotati
  - Limite comunale
  - Albero isolato
  - Albero da frutta
  - Olivo
  - Ceduo
  - ▲ Pino
  - ▲ Cipresso
  - Quercia
  - ▲ Faggio
  - ▲ Castagno
  - Pioppo
  - Quercia da sughero
  - ▲ Macchia
  - ▲ Eucalipto
  - Agrumi
  - Aiuole verdi
  - Pietra chilometrica
  - Area stazione
  - Spartitraffico autostradale
  - Pista aeroportuale
  - Scalinata
  - Autostrada, superstrada
  - Strada statale
  - Strada provinciale
  - Strada comunale
  - Asse ferroviario
  - Viabilità asfaltata
  - Viabilità secondaria mista
  - Strada in costruzione
  - Accesso Stradale
  - Galleria
  - Ponte, viadotto
  - Manufatto Edilizio (puntuale)
  - Manufatto Industriale (puntuale)
  - Edificio civile, sociale, amministrativo
  - Stabilimento industriale, capannone
  - Chiesa - campanile
  - Edificio in costruzione
  - Centrale elettrica, cabina elettrica
  - Stalla, fienile
  - Complesso Cimitero
  - Campeggio, villaggio
  - Complesso sportivo all'aperto
  - Complesso ospedaliero
  - Complesso scolastico
  - Complesso religioso
  - Complesso sociale
  - Manufatto Edilizio (perimetro)
  - Manufatto Edilizio (area)
  - Elementi divisorii
  - Muro di sostegno
  - Filare di alberi
  - Elettrودotto
  - Metanodotto
  - Specchio d'acqua
  - Corso d'acqua
  - Sorgente
  - Pozzo
  - Acquedotto, Condotta
  - Depuratore
  - Curve direttrici
  - Curve ordinarie
  - Curve ausiliarie
  - Caverna, grotta, pozzo naturale
  - Scarpata
  - Roccia, Roccia affiorante, scogliera
  - Zona sabbiosa, arenile, fondo di cava
  - G - Vegetazione (2°)
- Infrastrutture di trasporto esistenti**  
 Classificazione D. Lgs. 30 aprile 1992 n. 285
- C/A - Strade extraurbane secondarie Statali
  - C/B - Strade extraurbane secondarie Regionali
  - C/C - Strade extraurbane secondarie Comunali
  - C/C - Strade extraurbane secondarie Provinciali
  - D - Strade urbane di scorrimento
  - E - Strade urbane di quartiere
  - MareRev2019
  - Percorsi ciclabili (MTB)
  - Linea\_Costa\_Rev

